

INSTALLATION DU MÉCANISME DE BLOCAGE DE LA PORTE (CARROSSERIES XL-40, XL-45 & XL-45E SEULEMENT)

Révision A:

Nouvelles cotes de soudure (mise à jour de la Figure 4).

MATÉRIEL

L'ensemble #285384 inclut:

Pièce No.	Description	Qté
283874	Charnière	1
282311	Ressort	1
502094	Goupille	1
500441	Rondelle	2
507301	Manchon	1
284214	Douille	1
283872	Fixation	1
FI-95100	Feuille d'instruction	1
IS-95100	Instruction sheet	1

MARCHE À SUIVRE

Avertissement: Stationner le véhicule de façon sécuritaire, appliquer le frein de stationnement, arrêter le moteur et placer l'(les) interrupteur(s) principal(aux) des batteries à la position ARRÊT (OFF) avant de travailler sur le véhicule.

1. Les précautions suivantes doivent être prises pour protéger les composantes électroniques pendant le soudage:
 - Couper l'alimentation avec le "couteau" dans le compartiment des batteries.
 - Débrancher les trois connecteurs sur l'ECM (Electronic Control Module). L'ECM est situé sur le côté droit du moteur.
 - Pour les véhicules équipés d'une transmission automatique, débrancher les deux connecteurs sur l'ECM (Electronic Control Unit). L'ECU est situé dans la boîte de jonction arrière côté gauche.
 - Pour les véhicules équipés de frein ABS, débrancher le connecteur sur le module ABS (Antilock Braking System) situé dans le compartiment de la boîte de jonction avant.
 - Ne pas brancher les câbles aux composantes de contrôle électronique.

2. Enlever la porte du véhicule.
3. Couper le panneau de bord (Fig. 1) tel que décrit à la Figure 2.

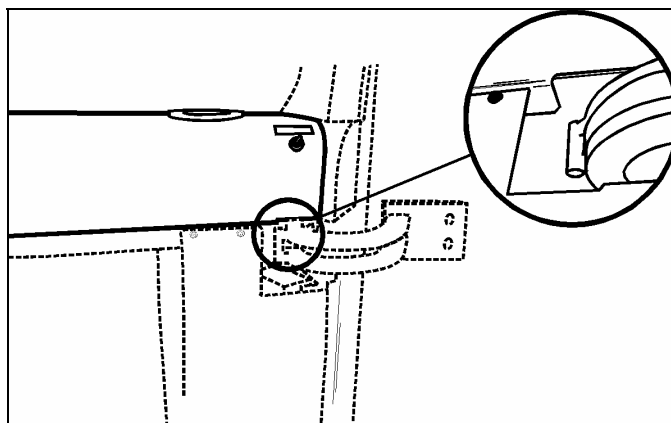


FIGURE 1

18266

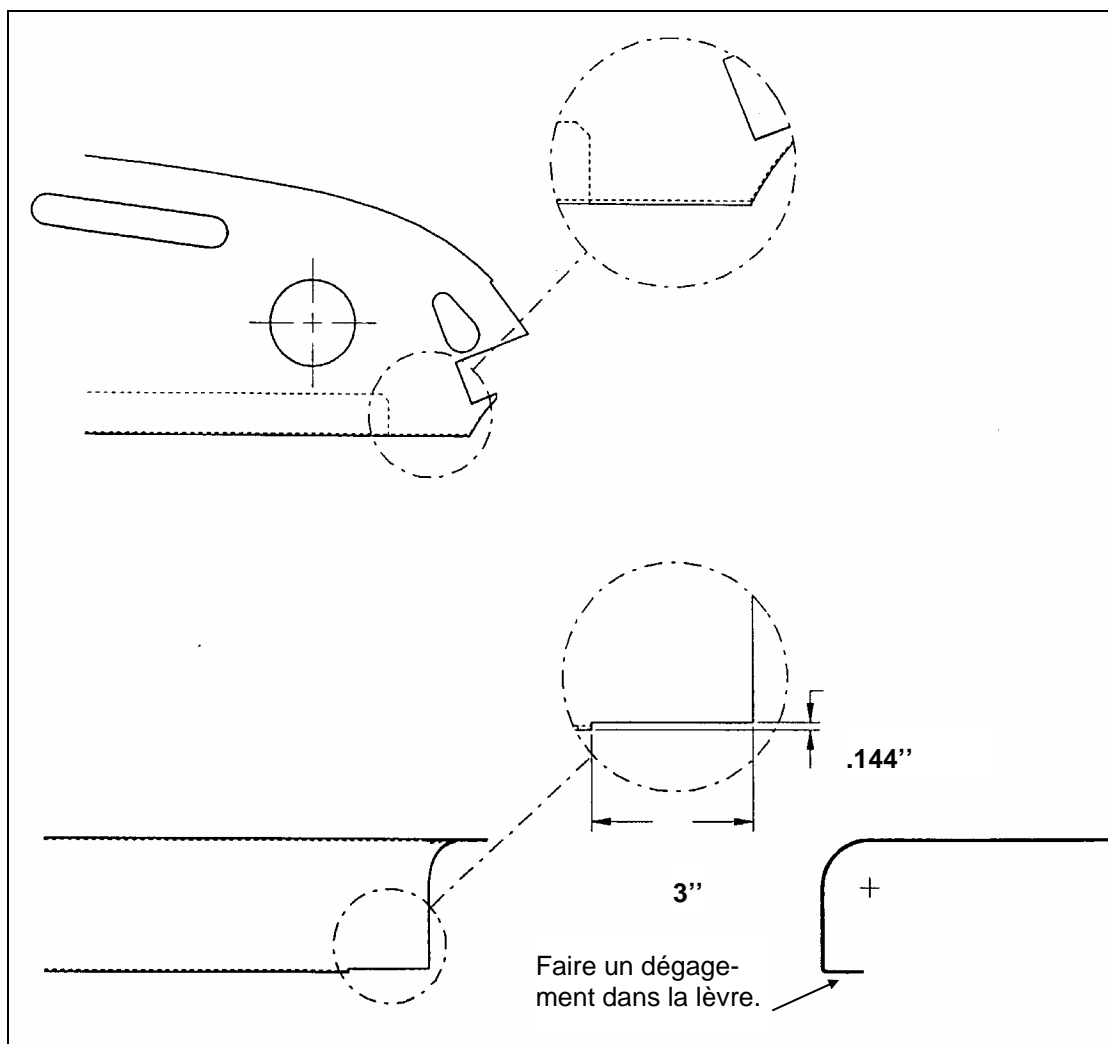


FIGURE 2

18267

Avertissement: Toujours porter un équipement de sécurité approprié. Effectuer les travaux de soudage dans un endroit propre et bien aéré. Toujours avoir à la portée de la main un extincteur d'incendie approprié.

4. Positionner et souder (utiliser baguette 308L) le mécanisme tel que décrit aux Figures 3 et 4.

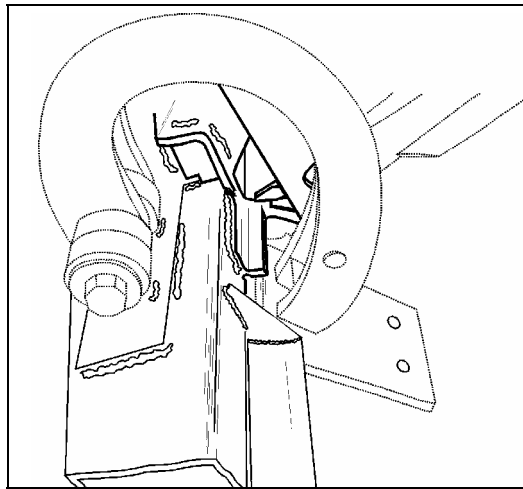


FIGURE 3

18268

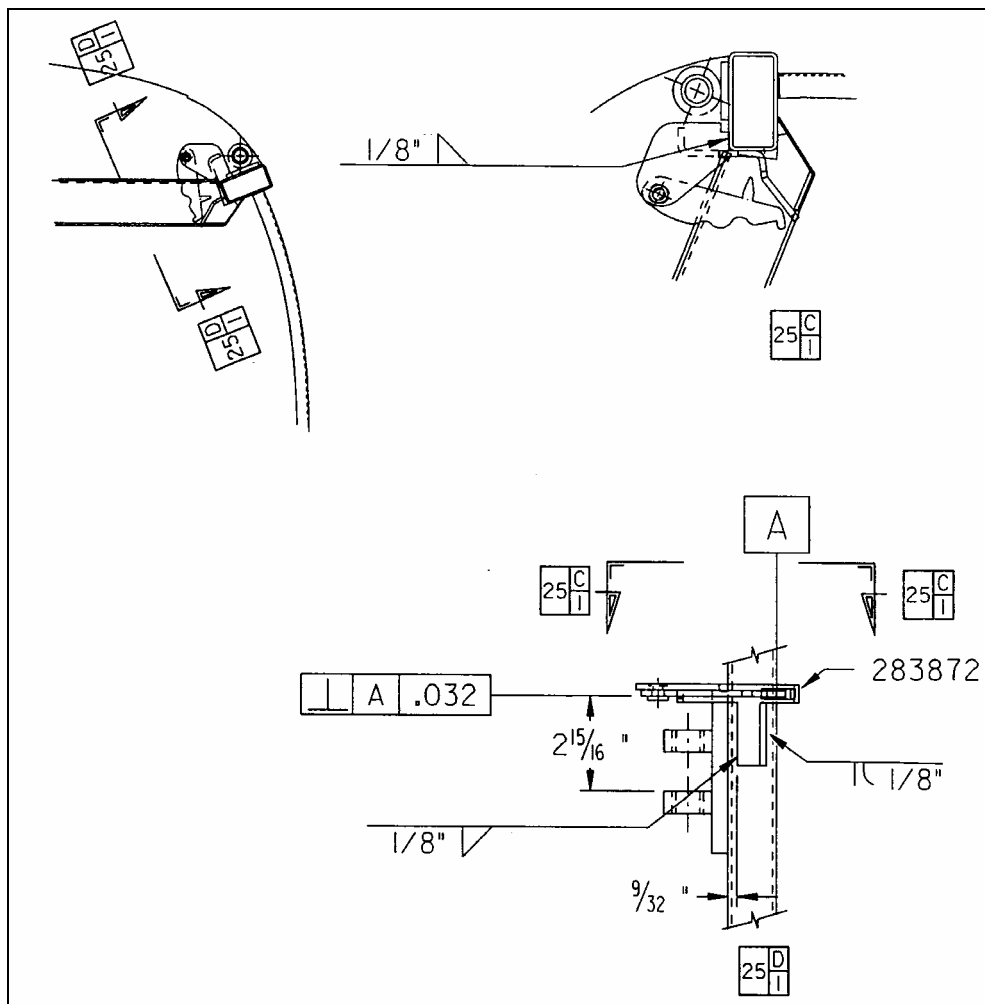


FIGURE 4

18269

5. Laisser la soudure refroidir, puis enlever les scories (résidus de soudure).
6. Installer les pièces sur l'axe de rouleau tel que décrit à la Figure 5.

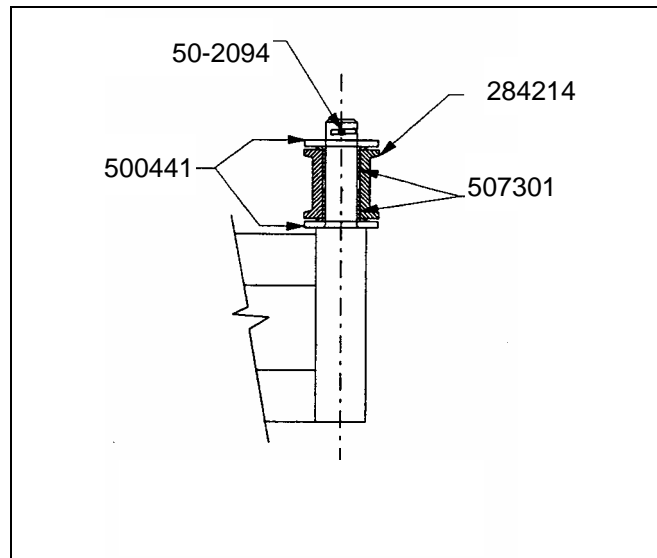


FIGURE 5

18270

7. Installer la charnière sur la porte.
8. Réinstaller la porte sur le véhicule.
9. Insérer le ressort (Prévost # 282311) tel que décrit à la Figure 6.

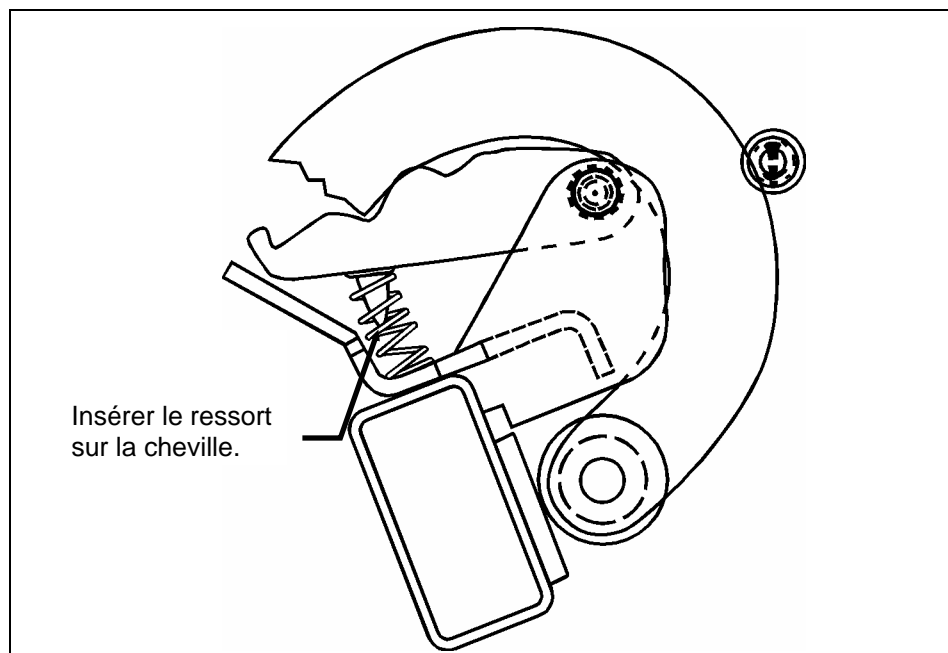


FIGURE 6

18271

10. Plier la patte de fixation vers l'avant tel que décrit à la figure 7.

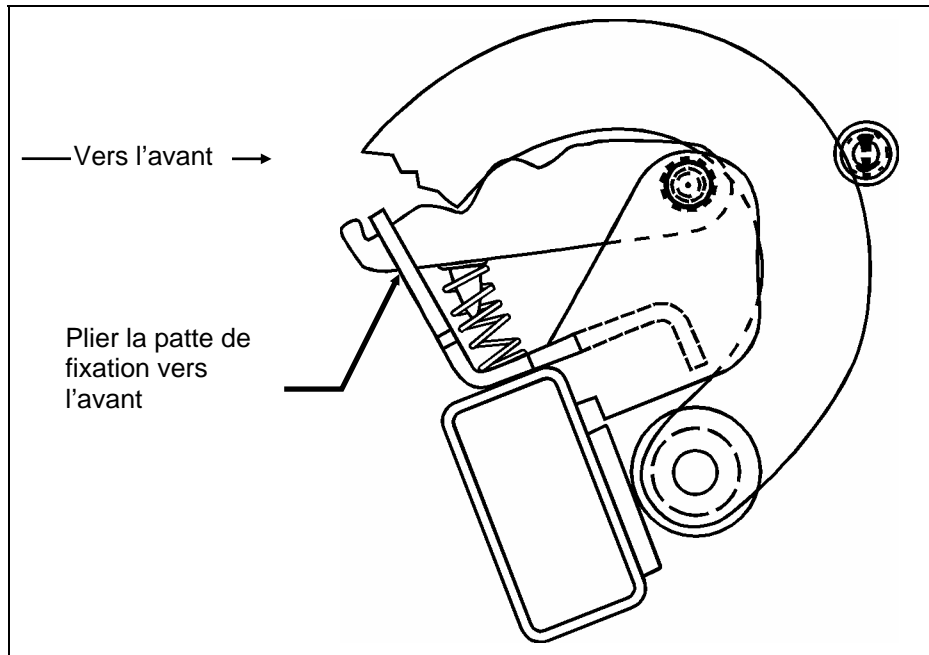


FIGURE 7

18272

11. Ajuster la porte si nécessaire (Voir Manuel de Maintenance, section 18).
12. Brancher les modules de commande dont il est fait mention à l'étape 1.