

PREVOST

ENREGISTRÉ - REGISTERED
ISO 9001 & ISO 14001

INFORMATION DE MAINTENANCE

Im07-06




DATE :	MAI 2007	SECTION :	16 - Suspension
SUJET :	NOUVELLE QUINCAILLERIE DE FIXATION POUR LA TIGE DE LIAISON DE LA VALVE DE COMMANDE DE HAUTEUR ARRIÈRE		

REMARQUE IMPORTANTE

Cette modification est recommandée par Prévost Car dans le but d'améliorer les performances de votre véhicule. Noter par contre, qu'aucun remboursement ne sera accordé pour l'exécution de cette modification.



APPLICATION

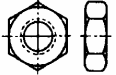

Modèle	VIN	
Autocars H3-41, H3-45 Année modèle: 2004 - 2007	Du 2PCH3349X41010002 jusqu'au 2PCH3349471010632 incl.	
Carrosseries VIP-45 Année modèle: 2004	2PCV3349841014794 – 2PCV3349741014804 – 2PCV3349041014806 2PCV3349241014807 – 2PCV3349641014809 – 2PCV3349241014810 2PCV3349941014819 – 2PCV3349841014889 – 2PCV3349641014910 2PCV3349441014937 – 2PCV3349X41014943 – 2PCV3349441014985 2PCV3349X41014991	

DESCRIPTION

Sur les véhicules ci-dessus mentionnés, il y a possibilité que la tige de liaison qui relie la valve de commande de hauteur au cadre support du pont arrière se détache lorsque le véhicule est en mouvement provoquant ainsi un déséquilibre du véhicule.

MATÉRIEL

Pièce No	Description	Identification	Qté
500170	Boulon à tête hexagonale ¼-20 x 2 zingué G5 PT		4
500913	Rondelle plate .281 x .250 x .065 ZG603		4

502819	Contre-écrou hexagonal ¼-20 zingué		8
500454	Rondelle-frein à denture intérieure .256 x .478 x .028 ZG603		4

REMARQUE

Le matériel peut être commandé selon la pratique habituelle.

MARCHE À SUIVRE



DANGER

Stationner le véhicule de façon sécuritaire, appliquer le frein de stationnement, arrêter le moteur, placer l'(es) interrupteur(s) principal(aux) à la position ARRÊT (OFF) avant de travailler sur le véhicule.

REMARQUE

Sur les véhicules de la série «H», toutes les ailes peuvent être facilement retirées pour effectuer la maintenance des freins ou de la suspension. Afin de bien fixer l'aile à la structure du véhicule, chaque aile arrière est équipée de trois mécanismes de fixation à ressort.

Retrait de l'aile arrière

1. Pousser la tige d'un des mécanismes de fixation de côté afin de libérer l'aile.
2. Supporter l'aile ou demander de l'aide afin de maintenir l'aile en place.
3. Répéter l'étape 1 afin de libérer les 2 autres mécanismes de fixation.
4. Tout en soutenant bien l'aile, tirer vers le bas jusqu'à ce que les languettes de la partie supérieure se dégagent des pièces de fixation.

Inverser la marche à suivre lors de la réinstallation.

Remplacement de la quincaillerie de fixation de la tige de liaison

1. Retirer la vis de fixation à épaulement et les écrous en place. Installer le nouveau boulon (500170), rondelle (500913), écrous (502819) et rondelle-frein (500454) comme l'indique la figure 1.
2. Ajuster la tige de liaison pour qu'elle soit verticale.
3. Répéter la même marche à suivre pour les deux tiges de liaison des valves de commande de hauteur arrière.

REMARQUE

Insérer l'ensemble boulon et rondelle plate dans l'extrémité de la tige de liaison, visser un écrou puis installer la barre plate, finalement fixer le tout à l'aide de la rondelle-frein et du 2^e écrou.

Disposition des déchets:

Les déchets et les pièces polluantes doivent être disposés selon les lois, codes ou règlements environnementaux applicables (Municipal, Provincial / État, Fédéral).

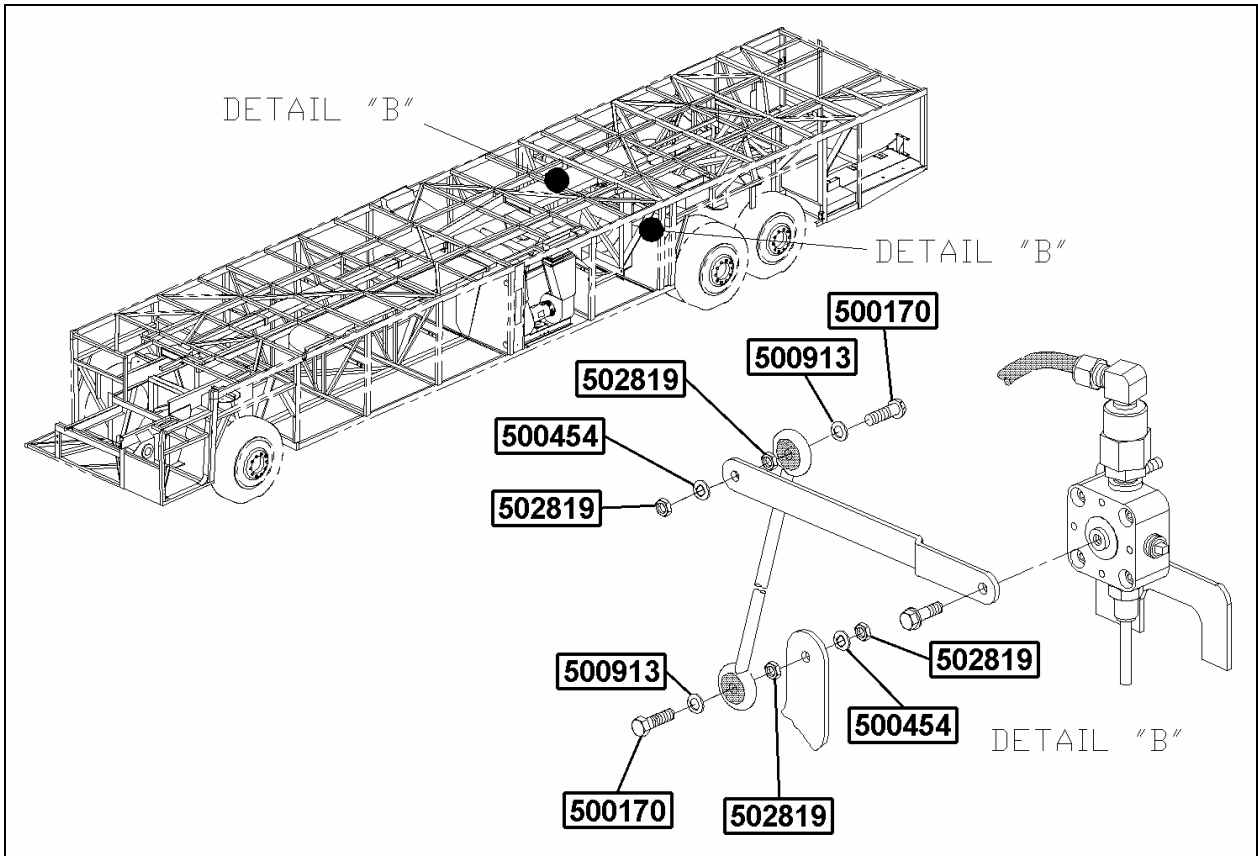


FIGURE 1 : INSTALLATION TYPIQUE