

**PREVOST**

INFORMATION DE MAINTENANCE

IM12-11B

ENREGISTRÉ - REGISTERED
ISO 9001 & ISO 14001

DATE :	MARCH 2012	SECTION :01 - Engine
OBJET :	REPLACEMENT DU TENDEUR DE COURROIE D'ALTERNATEUR BOSCH T1 - D13 US07	

RÉVISION : B CETTE INFORMATION DE MAINTENANCE ANNULE LA VERSION PRÉCÉDENTE.

Vis 5001802 enlevée. Remplacé par vis 5001843. Ajout d'une courroie de rechange. Courroie de secours ajoutée dans la liste.

REMARQUE IMPORTANTE

Cette modification est recommandée par Prévost dans le but d'améliorer les performances de votre véhicule. Noter par contre, qu'aucun remboursement ne sera accordé pour l'exécution de cette modification.

APPLICATION

Modèles concernés	Véhicules concernés
Autocars X3-45 Année modèle : 2009 - 2010	<i>Véhicules équipés du moteur Volvo D13 US07 et des alternateurs Bosch T1 24 V.</i>
Maisons motorisées XLII Année modèle : 2009 - 2010	<i>Véhicules équipés du moteur Volvo D13 US07 et des alternateurs Bosch T1 24 V.</i>
Autocars H3-45, H3-41 Année modèle : 2009- 2010	<i>Véhicules équipés du moteur Volvo D13 US07 et des alternateurs Bosch T1 24 V.</i>

DESCRIPTION

Nous recommandons de poser un tendeur de courroie amélioré sur les véhicules concernés par le présent bulletin afin de prolonger la vie de la courroie.

Cet ensemble comprend une courroie de rechange et une courroie de secours à utiliser lors d'une défaillance d'un des alternateurs.

MATÉRIEL

Commander l'ensemble n°012770, qui comprend

Pièce No	Description	Qtée
012719	Support	1
510970	Assemblage galet-tendeur	1
510991	Tendeur de courroie	1
557056	Capuchon pare-poussière	1
5001727	Écrou M10	2
5001784	Vis d'assemblage M10-1,5 x 90 mm G8.8	1
5001843	Vis d'assemblage M10-1,5 x 50 mm G10.9	1
5001884	Vis d'assemblage M10-1,5 x 110 G10.9	1
5061286	Courroie Poly-V 2055mm	2
5061287	Courroie de secours Poly-V 1925mm	1

REMARQUE

Le matériel peut être commandé selon la pratique habituelle.

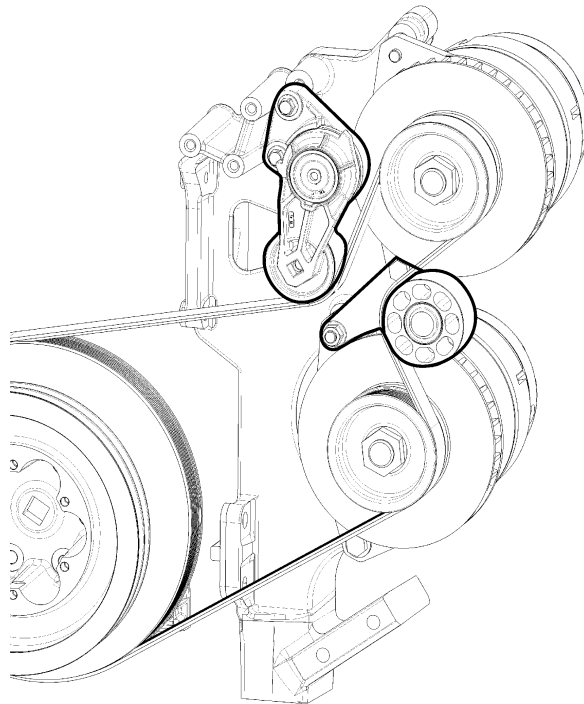
MARCHE À SUIVRE



DANGER

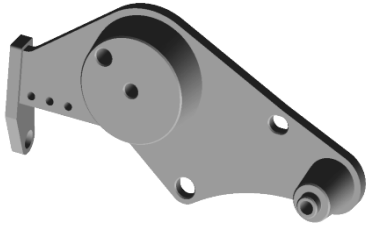
Stationner le véhicule de façon sécuritaire, appliquer le frein de stationnement, arrêter le moteur, placer l'interrupteur principal à la position ARRÊT (OFF) avant de travailler sur le véhicule.

1. Libérer la tension des courroies d'alternateur.
2. Retirer le tendeur et le galet-tendeur existant.
3. Conserver uniquement la quincaillerie de montage du support de galet-tendeur.
4. Disposer de toutes les autres pièces.



5. Remplacer par l'ensemble de tendeur de courroie automatique n°012770.

6. Commencer par poser le support de tendeur.



7. À l'emplacement (A), serrer la quincaillerie de montage du support à 74 lb-pi.

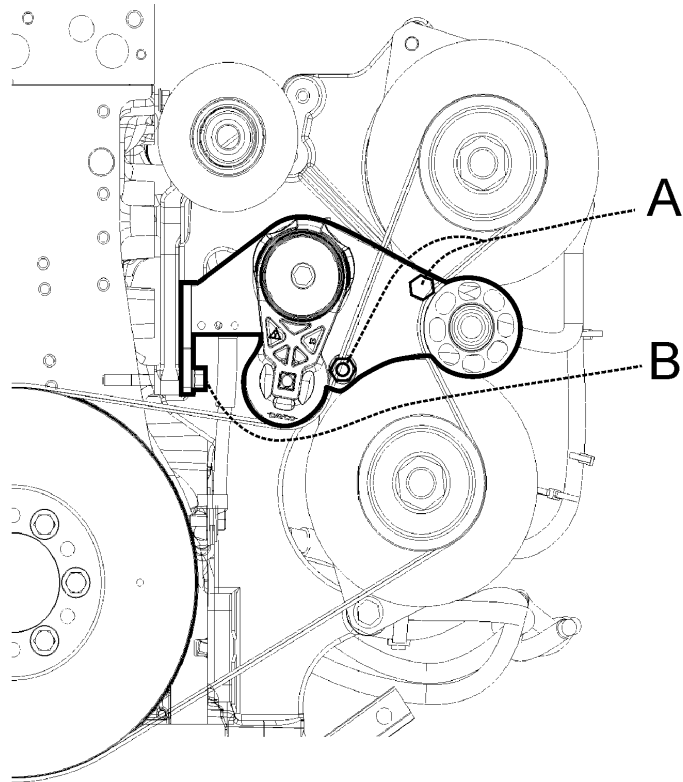
8. À l'emplacement (B), s'assurer que le trou est propre et que les filets sont exempts de débris.

Puis, poser la pièce n°5001843

Vis M10 x 1,5 x 50 mm

(2 po, longueur)

Serrer la vis (B) à 43 lb-pi.



9. Ensuite, poser le nouveau tendeur et le nouveau galet-tendeur.

10. Poser la nouvelle courroie incluse dans l'ensemble.

11. Le nouveau tendeur est monté avec une vis M10 x 110 mm de long.

(4 1/4 po, longueur)

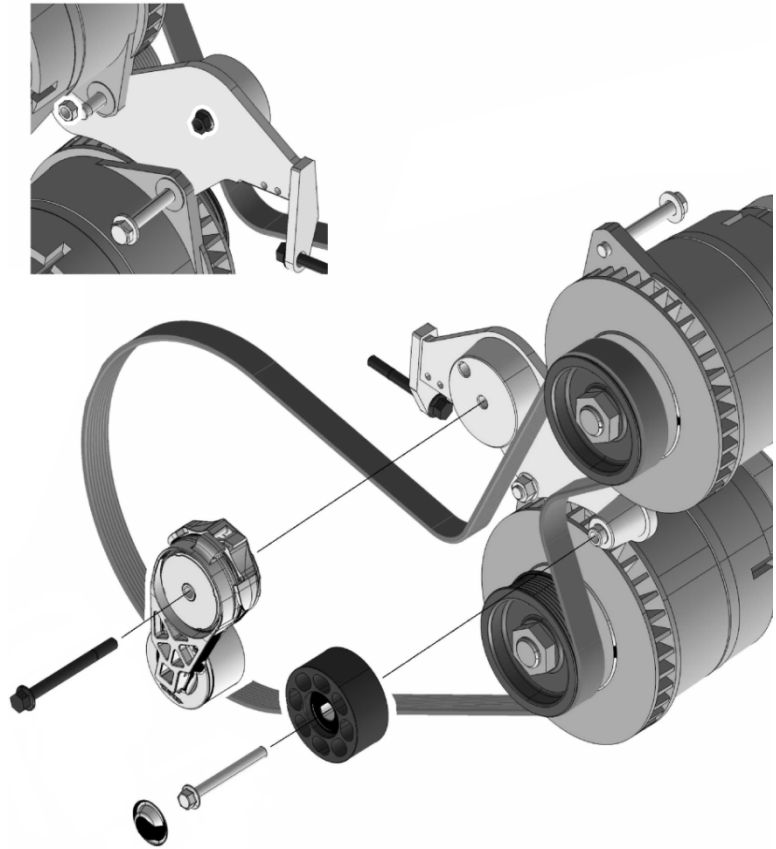
12. Le nouveau galet-tendeur est monté avec

une vis M10 x 90 mm de long.

(3 1/2 po, longueur)

13. Serrer les vis à 43 lb-pi.

14. Poser le capuchon de protection.



DISPOSITION DES PIÈCES

Rebuter selon les règlements environnementaux applicables (mun./prov./féd.).