

### ENSEMBLE DE MISE À NIVEAU DU VENTILATEUR DES TOILETTES

Applicable aux autocars de Série H3 à partir du R-1012 (1994)

Révision: A

Ajout d'un détail d'installation à l'étape 8

09 Nov 2020

### MATÉRIEL

L'ensemble #454393 inclut les pièces suivantes :

Pièce No	Description	Qté
354192	MOUSSE ISOLANTE	1
454382	BOITIER DU VENTILATEUR	1
454383	PLAQUE, VENTILATEUR	1
500283	VIS TC TR PH SS410 10-24X3/4	3
500914	RONDELLE BELLEVILLE N500 .193X.334X.047 (M4,#10)	8
504324	BRIDE SS/CS 114-165	1
950624	VENTILATEUR SANS BALAI	1
5002180	VIS À MÉCANIQUE HEXS SS M4X0.7X10 PI	8
IS-19165	INSTRUCTION SHEET	1
FI-19165	FEUILLE D'INSTRUCTION	1

#### REMARQUE

*Le matériel peut être commandé selon la pratique habituelle.*

### MARCHE À SUIVRE



#### DANGER

Stationner le véhicule de façon sécuritaire, appliquer le frein de stationnement, arrêter le moteur. Avant de travailler sur le véhicule, placer le commutateur d'allumage à la position OFF et déclencher les disjoncteurs principaux équipés d'un dispositif de déclenchement manuel. Sur les véhicules de type Commuter, placer le commutateur principal d'alimentation (master cut-out) à la position OFF.

Les procédures de cadenassage et d'étiquetage (LOTO) doivent être appliquées avant d'entreprendre toute activité d'entretien, de réparation ou d'ajustement sur le véhicule. Se référer à la procédure locale pour toute information spécifique concernant les méthodes de contrôle d'énergies.

1. Du compartiment moteur, retirez l'installation existante du ventilateur des toilettes (voir Figure 1).

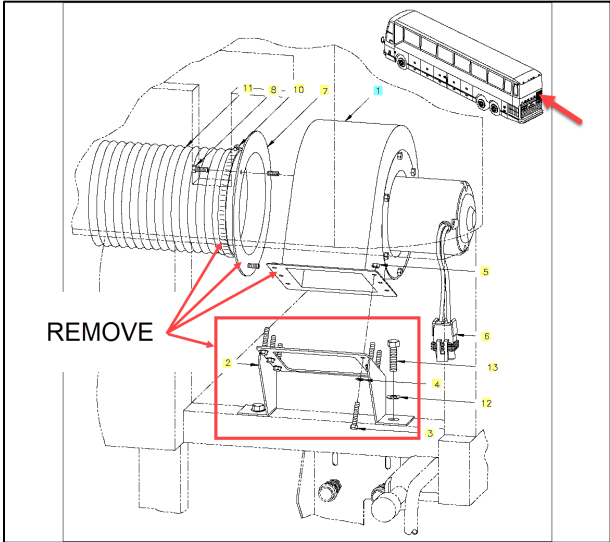


FIGURE 1: INSTALLATION EXISTANTE

2. Fixer le ventilateur 950624 au boîtier 454382 à l'aide de la quincaillerie identifiée à la figure 2. Serrer les vis à un couple entre 15.9 lb-po et 17.7 lb-po. **NE PAS excéder 17.7 lb-po.**

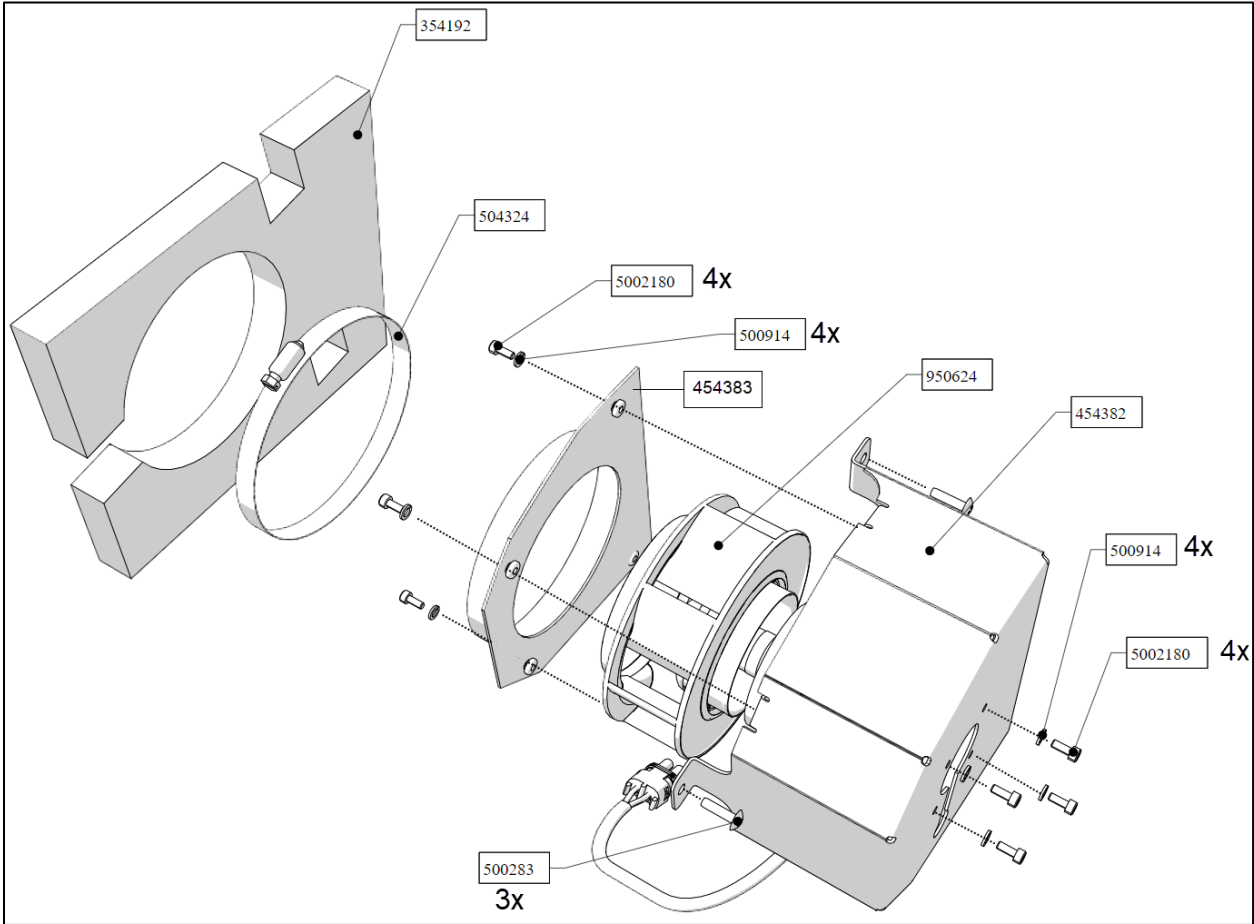


FIGURE 2: VUE EXPLOSÉE

3. Installez la rondelle de caoutchouc du câble d'alimentation tel que montré sur la Figure 3.

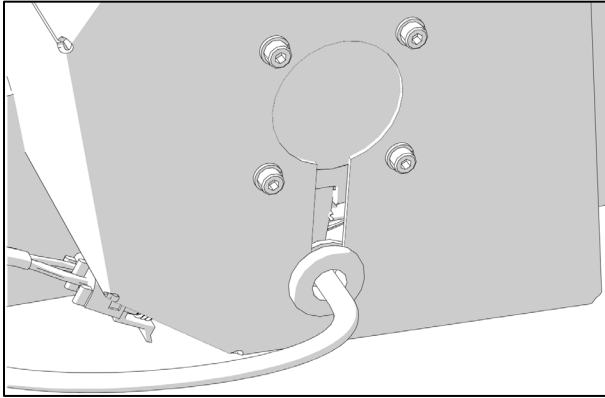
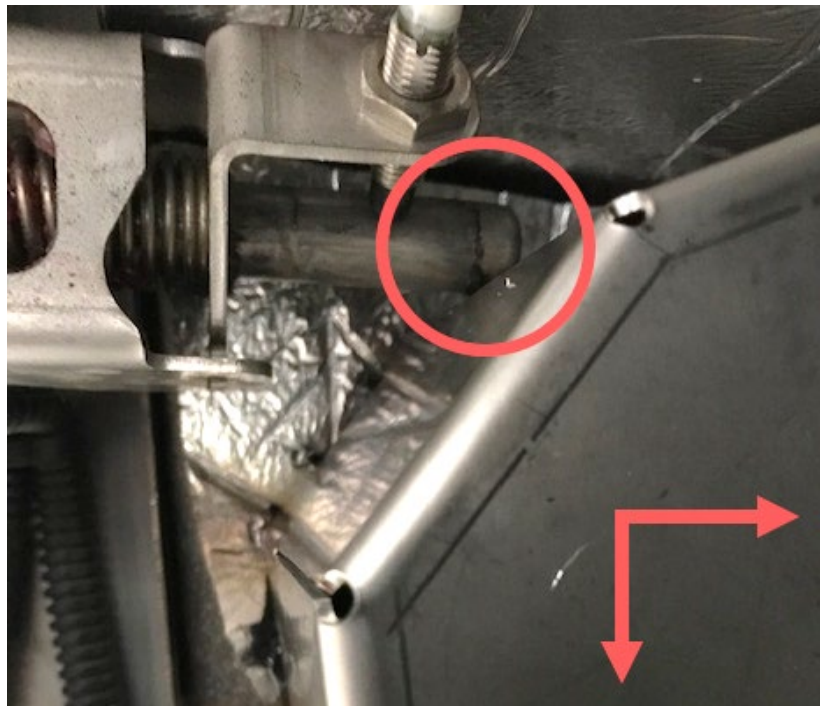


FIGURE 3: RONDELLE DE CAOUTCHOUC

4. Fixer la bride 454383 au boîtier du ventilateur à l'aide de la quincaillerie indiquée à la Figure 2.
5. En utilisant la mousse 354192 comme modèle, couper et enlever la mousse existante sur la cloison à l'endroit approprié.
6. Installez le nouveau morceau de mousse. Il est autoadhésif.
7. Tirez le tuyau d'aspiration du ventilateur à travers l'ouverture ronde dans la cloison. Couper le tuyau d'aspiration de sorte que seulement 2 pouces de long dépasse la pièce de mousse.
8. Installez l'assemblage du boîtier du ventilateur. Pré-percer trois (3) trous pilotes à travers la cloison, puis sécuriser l'assemblage à l'aide de trois (3) vis auto taraudeuses 500283.

**Remarque : Afin d'éviter toute interférence avec la tige montrée sur l'image qui suit, excentrer l'assemblage du boîtier du ventilateur en le plaçant le plus possible vers le bas et vers l'avant du véhicule.**



9. Brancher le connecteur du câble d'alimentation.

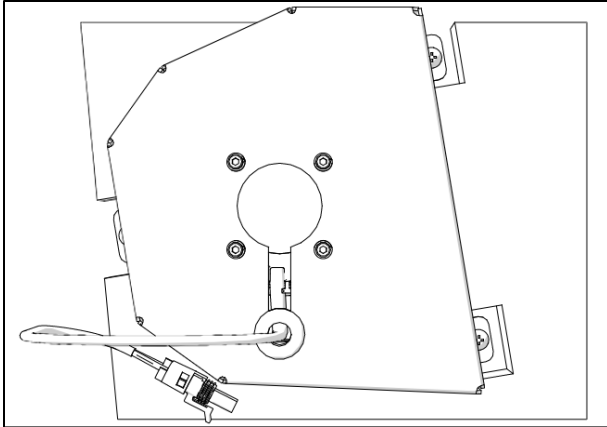


FIGURE 4

### DISPOSITION DES PIÈCES

- Rebuter selon les règlements environnementaux applicables (mun. /prov. /féd.).