

**PREVOST**

INFORMATION DE MAINTENANCE

IM25-06

DATE :	Mars 2025	SECTION :	18 CARROSSERIE
SUJET :	MODIFICATION DU LEVIER DE BARRURE DE LA PORTE DE SERVICE AVANT		

Version initiale

26-03-2025

REMARQUE IMPORTANTE

Cette modification est recommandée par PrevoSt dans le but d'améliorer les performances de votre véhicule. Notez qu'aucun remboursement ne sera accordé pour l'exécution de cette modification.

APPLICATION

Modèle	VIN
Maisons motorisées H3-45 VIP Année modèle : 2023 - 2024	Du 2PCVS3494 <u>P</u> C721483 jusqu'au 2PCVS3491 <u>R</u> C721833 incl.
Autocars H3-45 Année modèle : 2024	Du 2PCH3349X <u>R</u> C721484 jusqu'au 2PCH33491 <u>R</u> C721843 incl.

DESCRIPTION

Sur les véhicules concernés par ce bulletin, modifier le levier de l'actuateurs de verrouillage pour éviter que le levier ne se déconnecte de l'actuateur.

MATÉRIEL

Pièce No	Description	Qté
682989	DISSOLVANT DE SILICONE	AR
685382	RUBAN SCELLANT NOIR 1/8 X 1/2 X 25pieds	AR

REMARQUE

Le matériel peut être commandé selon la pratique habituelle.

POUR VOTRE SÉCURITÉ

- Les équipements de protection oculaire doivent toujours être portés lorsque vous travaillez dans un atelier.
- Les règles relatives à l'équipement de protection individuelle doivent toujours être respectées. Portez votre EPI, y compris, mais sans s'y limiter, les éléments suivants :



**La sécurité
avant tout!**



MARCHE À SUIVRE



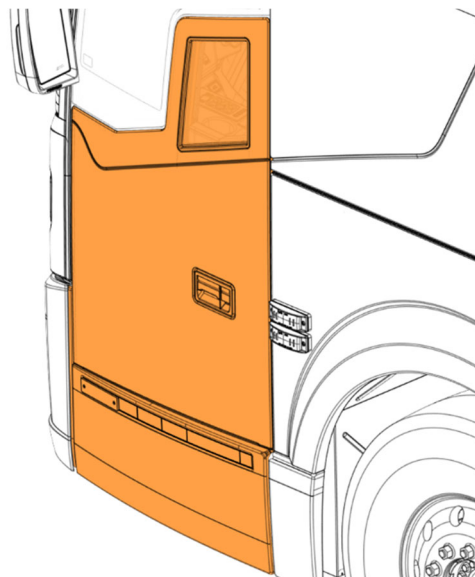
DANGER

Stationner le véhicule de façon sécuritaire, appliquer le frein de stationnement, arrêter le moteur. Avant de travailler sur le véhicule, placer le commutateur d'allumage à la position OFF et déclencher les disjoncteurs principaux équipés d'un dispositif de déclenchement manuel. Sur les véhicules de type Commuter, placer le commutateur principal d'alimentation (master cut-out) à la position OFF.

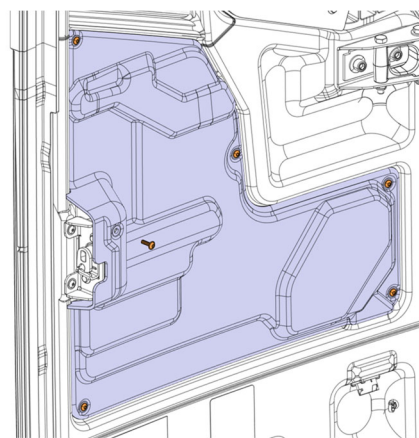
Les procédures de cadenassage et d'étiquetage (LOTO) doivent être appliquées avant d'entreprendre toute activité d'entretien, de réparation ou d'ajustement sur le véhicule. Se référer à la procédure locale pour toute information spécifique concernant les méthodes de contrôle d'énergies.

MODIFICATION DU LEVIER

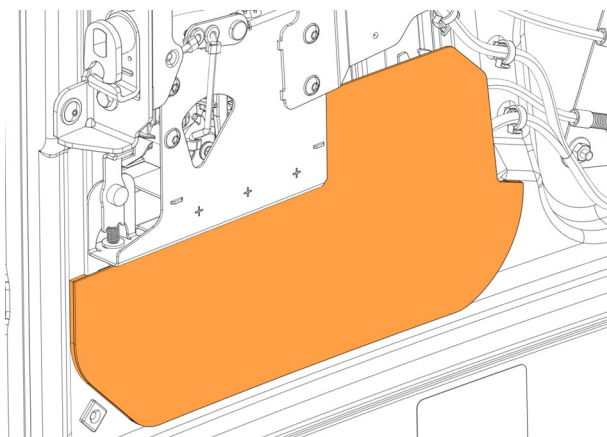
1. Ouvrir la porte de service avant.



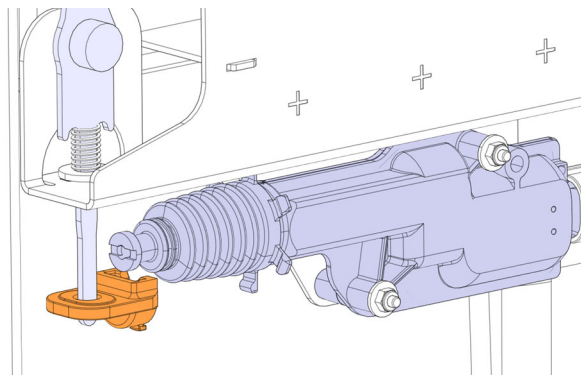
2. Retirer les vis (6x) et le panneau.



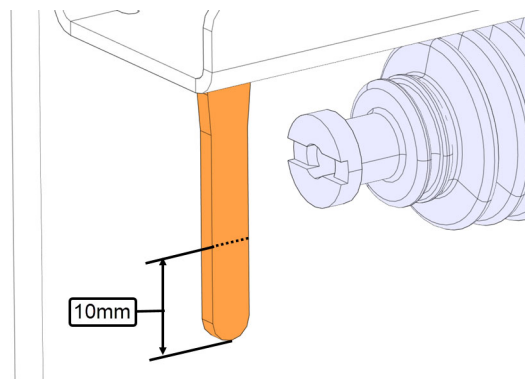
3. Retirer le panneau.



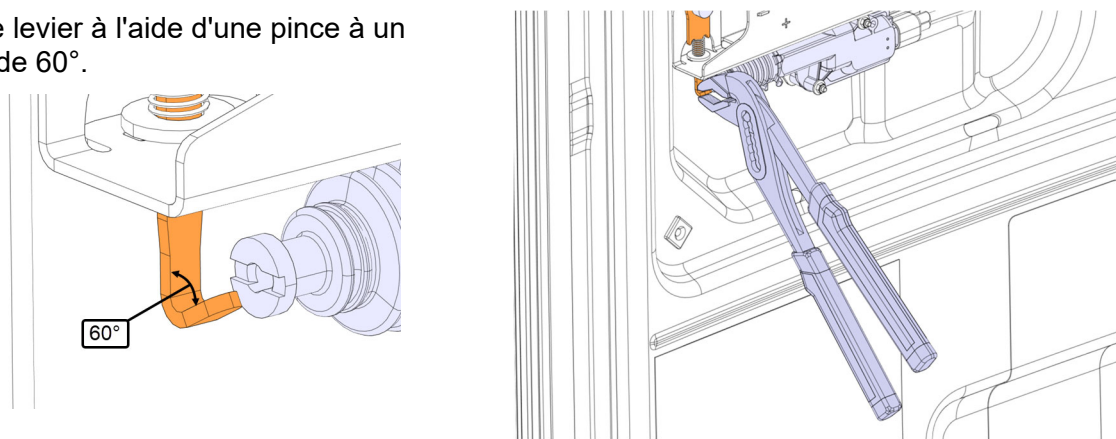
4. Retirer l'extrémité de l'actuateur.



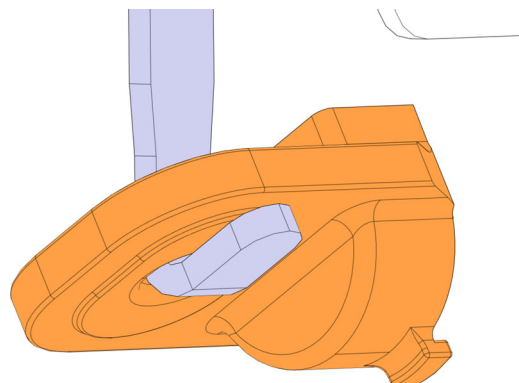
5. Marquer la position de la ligne de pliage sur le levier.



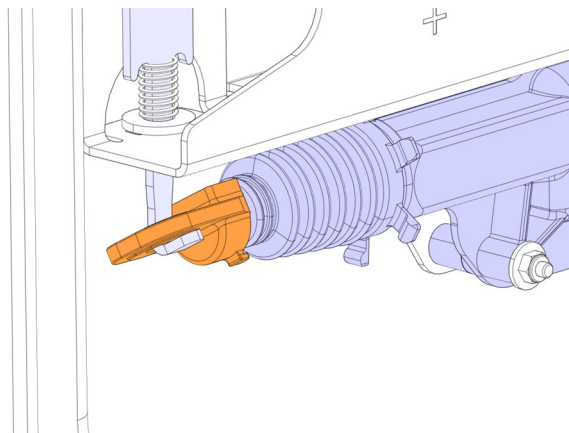
6. Plier le levier à l'aide d'une pince à un angle de 60°.



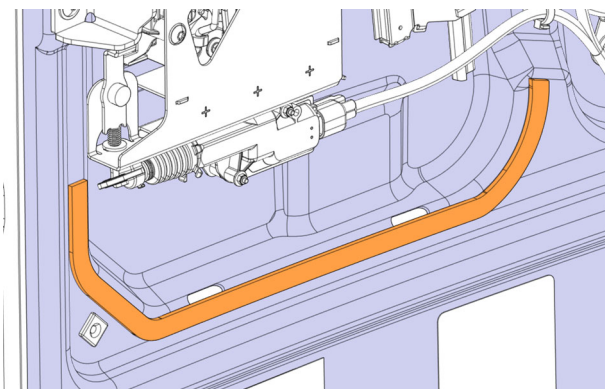
7. Réinstaller l'extrémité de l'actuateur sur le levier.



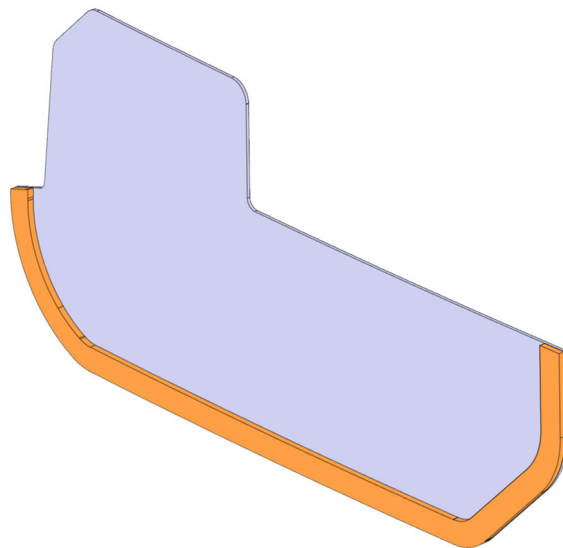
8. Réinstaller l'extrémité sur l'actuateur.



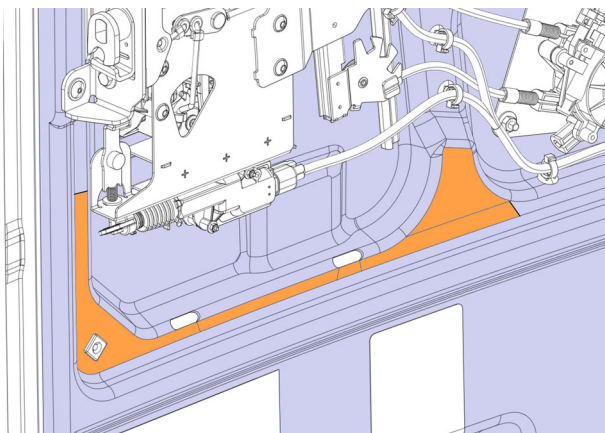
9. Enlever la colle sur la porte.



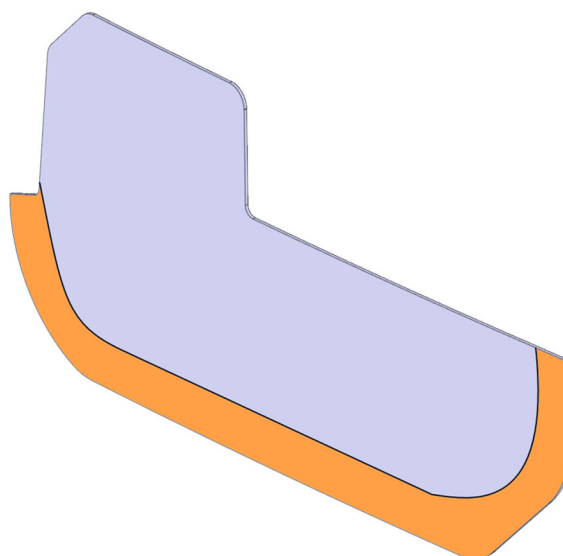
10. Enlever la colle sur le panneau.



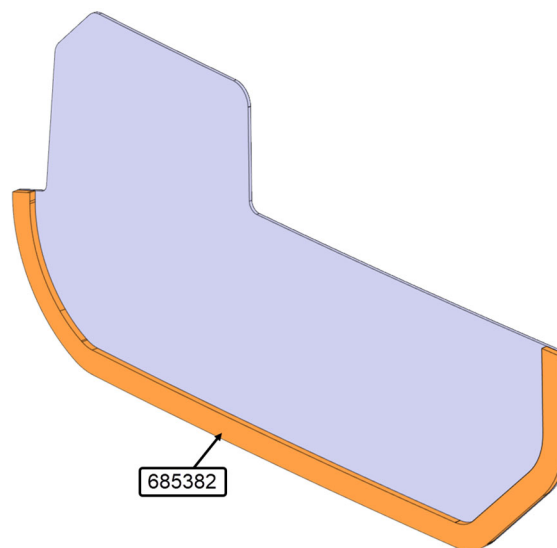
11. Nettoyer la surface de la porte avec le dissolvant de silicone 682989.



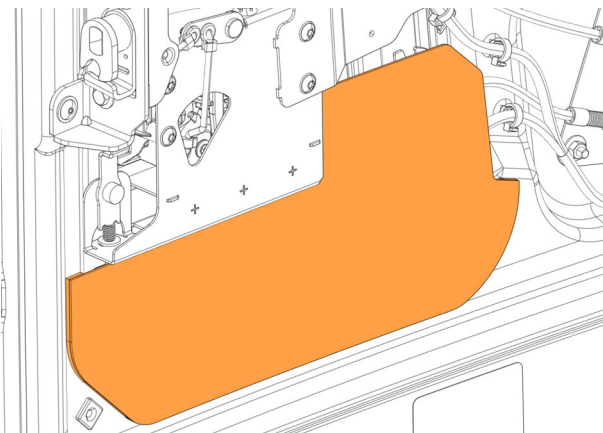
12. Nettoyer la surface du panneau avec le dissolvant de silicone 682989.



13. Appliquer la colle 685382 sur le panneau.

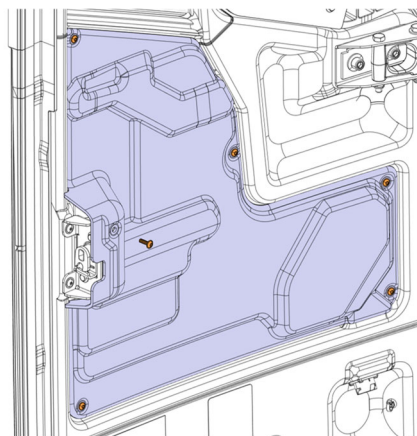


14. Réinstaller le panneau.

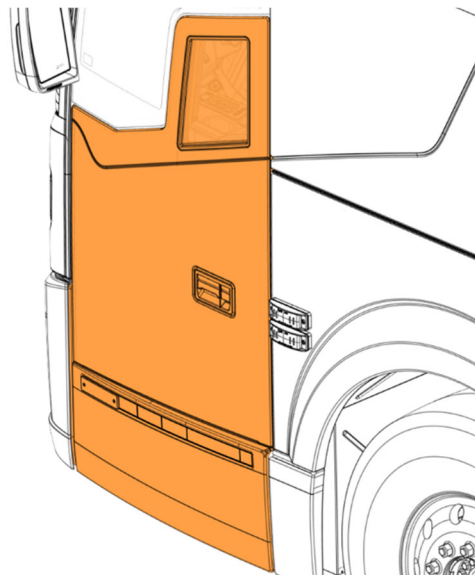


15. Réinstaller le panneau avec les vis (6x).

16. Appliquer un couple de **35lb-po**.



17. Fermer la porte de service avant.



DISPOSITION DES PIÈCES

Rebuter selon les règlements environnementaux applicables (mun./prov./féd.).

Accédez à tous nos bulletins à cette adresse : <http://techpub.prevostcar.com/fr/>
Ou scannez le code QR avec votre téléphone intelligent.

Propriétaire de véhicules?
Contactez-nous à technicalpublications_prev@volvo.com en spécifiant "AJOUT"
comme sujet pour recevoir les bulletins de garantie
s'appliquant à vos véhicules par courriel.

