

MÉCANISME DE RELÈVEMENT DE LA BANQUETTE ET DE L'APPUI-BRAS SUR LE SIÈGE DU GUIDE ACCOMPAGNATEUR

MATÉRIEL

L'ensemble #363997 inclut les pièces suivantes :

Pièce No	Description	Qté
362918	Coussinet	2
363992	Tendeur	1
363995	Support droit	1
500069	Vis d'assemblage hex. M8X16	2
500185	Vis d'assemblage hex. 5/16-18X2 ¼	1
500777	Écrou stover 5/16-18	1
502744	Écrou stover M8-1.25	1
507260	Bague de nylon	1
520169	Ressort	1
IS-01045	Instruction Sheet	1
FI-01045	Feuille d'instructions	1

MARCHE À SUIVRE

Avertissement : Stationner le véhicule de façon sécuritaire, appliquer le frein de stationnement, arrêter le moteur, placer l'(es) interrupteur(s) principal(aux) à la position ARRÊT (OFF) avant de travailler sur le véhicule.

1. Détacher l'extrémité du cylindre indiqué sur la figure 1. Démonter le support droit et installer le nouveau support #363995 en utilisant les 2 vis #500069 fournies dans l'ensemble. Réinstaller l'extrémité du cylindre en utilisant l'écrou #502744 fourni (voir vue en coupe C).
2. Démonter le support gauche. Placer la bague #507260 sur l'extrémité du pivot tel que montré au détail B. Réinstaller ce support en utilisant la même quincaillerie.
3. Retirer la vis de l'axe de rotation de l'appui-bras. Conserver les rondelles plates pour réutilisation. Retirer les pièces d'écartement de plastique et disques de friction du mécanisme actuel de rotation de l'appui-bras (voir figure 2).

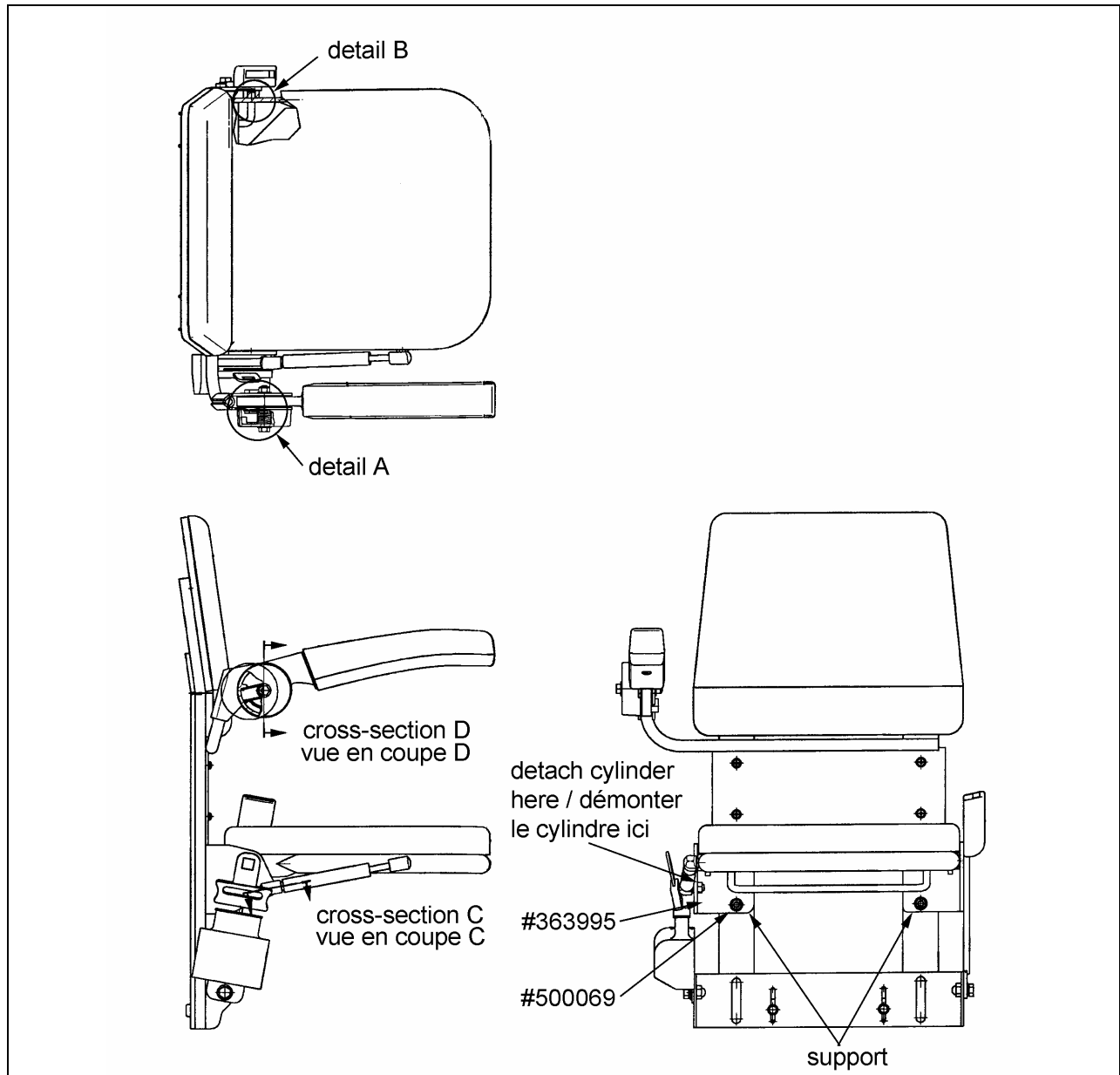


FIGURE 1: SCHÉMA DE LA NOUVELLE CONFIGURATION

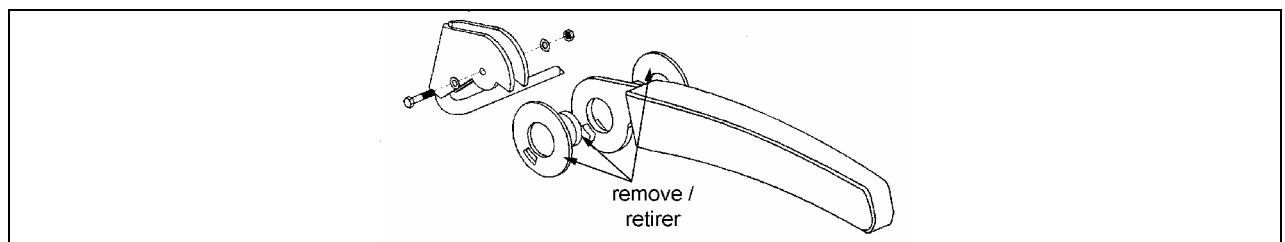
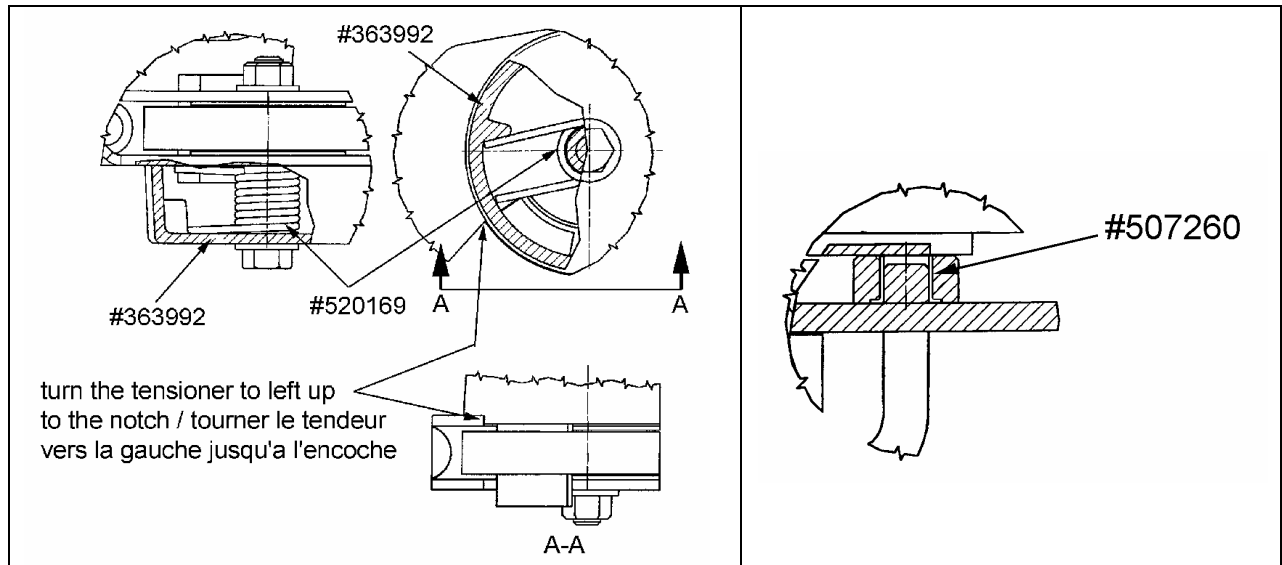


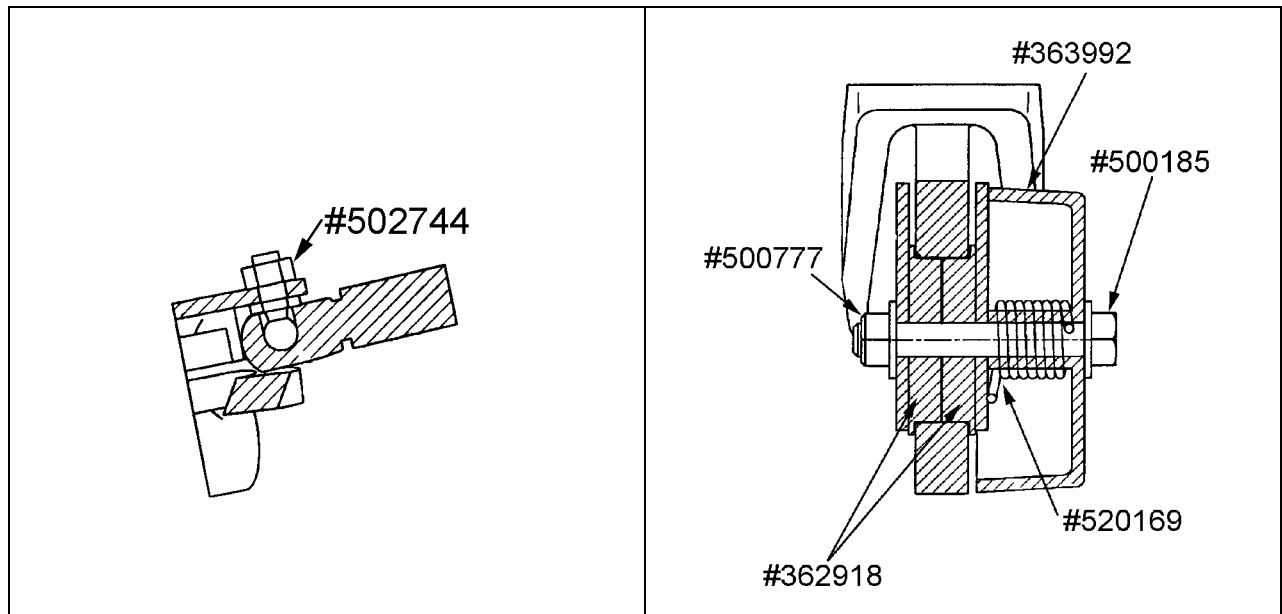
FIGURE 2: MÉCANISME DE ROTATION À RETIRER

4. Placer le ressort #520169 à l'intérieur du tendeur #363992 en appuyant le ressort sur la butée du tendeur tel que montré au détail A. Noter qu'il est nécessaire de laisser un espace d'environ 4mm entre le ressort et la paroi intérieure du tendeur pour que le ressort puisse s'appuyer sur la butée de l'appui-bras.



DÉTAIL A

DÉTAIL B



VUE EN COUPE C

VUE EN COUPE D

5. Assembler le tendeur #363992, l'appui-bras et les 2 coussinets #362918 tel que le montre la vue en coupe D en utilisant la vis #500185, l'écrou #500777 ainsi que les rondelles plates conservées à l'étape 3. Serrer l'écrou à la main juste assez pour que les pièces se maintiennent ensemble.
6. Afin de bien positionner le ressort et d'assurer une tension de rappel, faire tourner le tendeur vers la gauche (sens antihoraire) pour que l'autre extrémité du ressort s'appuie sur la butée de l'appui-bras et que l'encoche soit bien positionnée (voir détail A).
7. Serrer l'écrou fermement mais tout en prenant soin de ne pas serrer trop fort, ce qui empêcherait le retour automatique de l'appui-bras en position verticale.