



PREVOST

ENREGISTRÉ - REGISTERED
ISO 9001 & ISO 14001

INFORMATION DE MAINTENANCE

Im11-26B



DATE : JUILLET 2010	SECTION : 05 - Refroidissement
SUJET : PRÉCAUTIONS IMPORTANTES À PRENDRE LORS DE L'INSTALLATION D'UN EMBRAYAGE DU VENTILATEUR DE REMPLACEMENT 550965 ET 550966	

RÉVISION : **B** CETTE RÉVISION ANNULE LA VERSION PRÉCÉDENTE.

Références aux numéros d'ensembles retirées (053016, 053017)

REMARQUE IMPORTANTE

Cette modification est recommandée par Prévost dans le but d'améliorer les performances de votre véhicule. Noter par contre, qu'aucun remboursement ne sera accordé pour l'exécution de cette procédure.

DESCRIPTION

Quelques précautions doivent être prises lors de l'installation des embrayages substitut 550965 ou 550966. Effectuer les vérifications qui suivent avant de remettre le véhicule en service.

MATÉRIEL REQUIS

Pièce No	Description	Substitut de
550965	Embrayage	550836 et 550837
550966	Embrayage	550839
MI11-26	MAINTENANCE INFORMATION	-
IM11-26	INFORMATION DE MAINTENANCE	-

MARCHE À SUIVRE

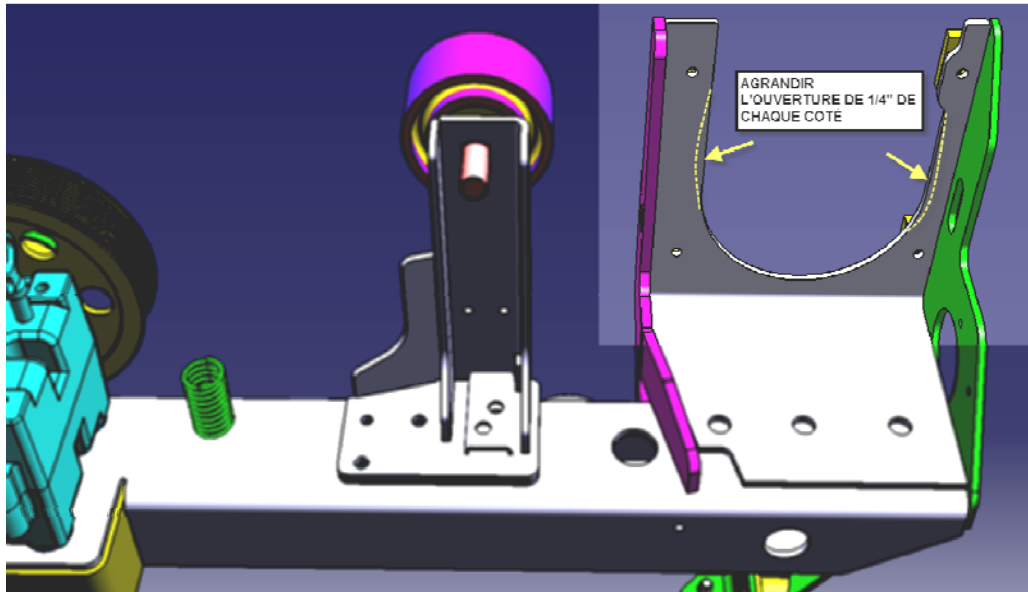


DANGER

Stationner le véhicule de façon sécuritaire, appliquer le frein de stationnement, arrêter le moteur, placer l'(es) interrupteur(s) principal(aux) à la position ARRÊT (OFF) avant de travailler sur le véhicule.

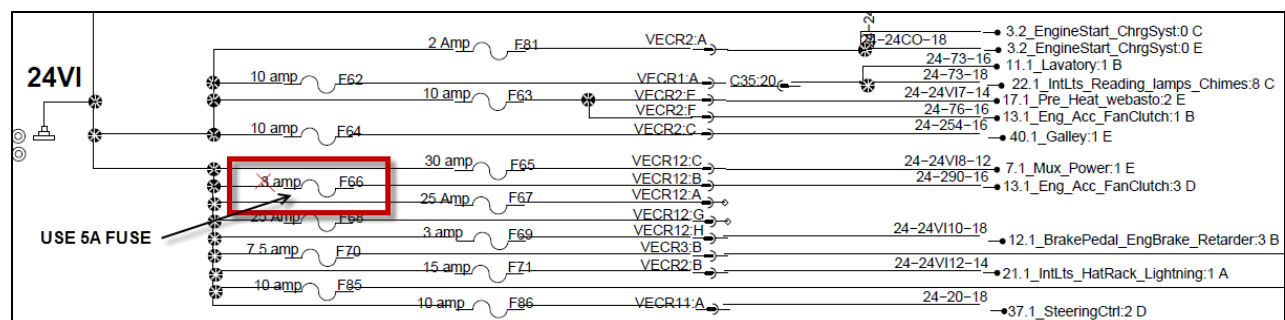
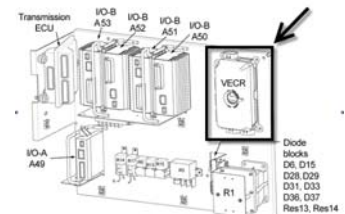
1.0 INSTALLATION DE LA PREMIÈRE VERSION DE L'EMBRAYAGE 550966

1. Une modification peut s'avérer nécessaire lors de l'installation de la première version produite de l'embrayage 550966 (substituée déjà écoulé pour le remplacement de l'embrayage Linnig 550839). L'ouverture dans le support de montage pourrait être un peu trop étroite, ce qui empêche l'embrayage de tourner.
2. Pour installer la première version produite de l'embrayage 550966, il suffit d'élargir l'ouverture dans le support de montage d'environ 1/4" chaque côté.



1.1 INSTALLATION DU FUSIBLE 5 AMPÈRES

1. Dans le compartiment principal d'alimentation (arrière droite du véhicule), localiser la boîte de fusible VECR. À l'intérieur, remplacer le fusible F66 RADIATOR FAN CLUTCH (3 Amp) par un *mini fusible ATM 5 A* (Prevost p/n 563280).

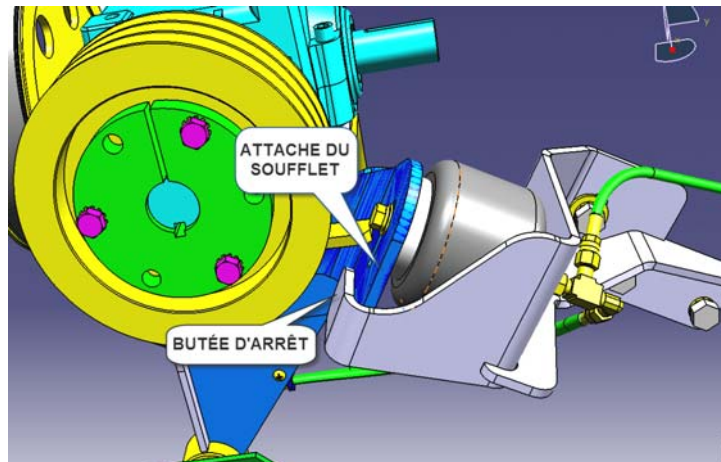


2.0 VÉRIFICATION DU JEU ENTRE L'EMBRAYAGE DU VENTILATEUR ET LE RADIATEUR

1. Une fois l'installation du nouvel embrayage complétée, retirer les courroies de la boîte d'engrenage.

2. Faire basculer le mécanisme d'entraînement de l'embrayage du ventilateur vers le radiateur jusqu'à ce que l'attache du soufflet s'appuie sur la butée d'arrêt.

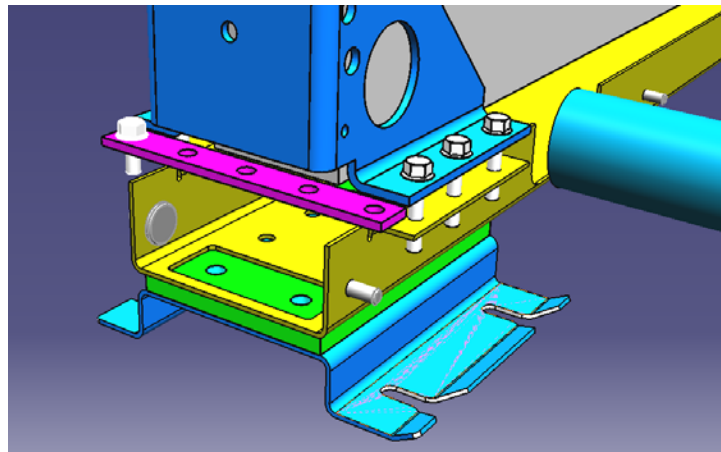
3. Assurez-vous qu'il y ait un dégagement entre le ventilateur et le radiateur (ou les tiges de renforcement si applicable) ainsi qu'entre l'embrayage et le radiateur. Ce dégagement est nécessaire pour éviter que le radiateur ne soit endommagé par l'embrayage ou le ventilateur. De plus, il y a une augmentation soudaine de la poussée du ventilateur lorsque la deuxième vitesse s'enclenche. La force produite tend à déplacer l'embrayage encore plus près du radiateur.



4. S'il n'y a pas de dégagement ou si le dégagement est insuffisant, il est nécessaire d'effectuer les corrections suivantes:

2.1 DÉPLACEMENT DU BLOC DE REFROIDISSEMENT

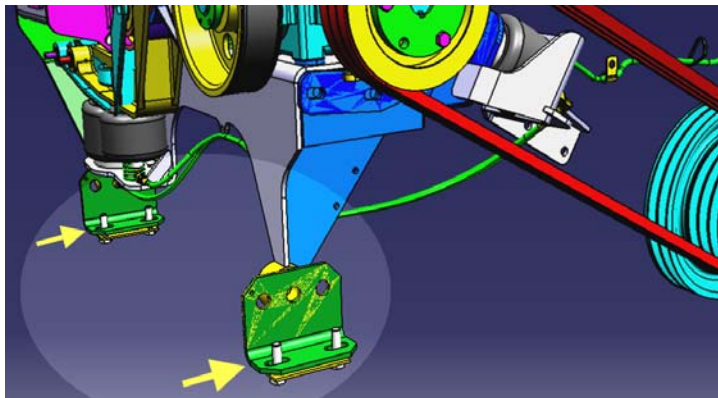
a) Pour augmenter le jeu, déplacer le bloc de refroidissement afin de l'éloigner du mécanisme d'entraînement de l'embrayage. Si le bloc de refroidissement a déjà été retiré ou remplacé dans le passé, il est possible qu'il ne soit pas à la position la plus distante. Utiliser les trous allongés à la base du bloc de refroidissement pour changer sa position.



LE DÉPLACEMENT DU BLOC DE REFROIDISSEMENT DEVRAIT SUFFIRE À ASSURER UN JEU ADÉQUAT. SI CE N'EST PAS LE CAS, PROCÉDER AU DÉPLACEMENT DU MÉCANISME D'ENTRAÎNEMENT DE L'EMBRAYAGE SELON LA PROCÉDURE QUI SUIT.

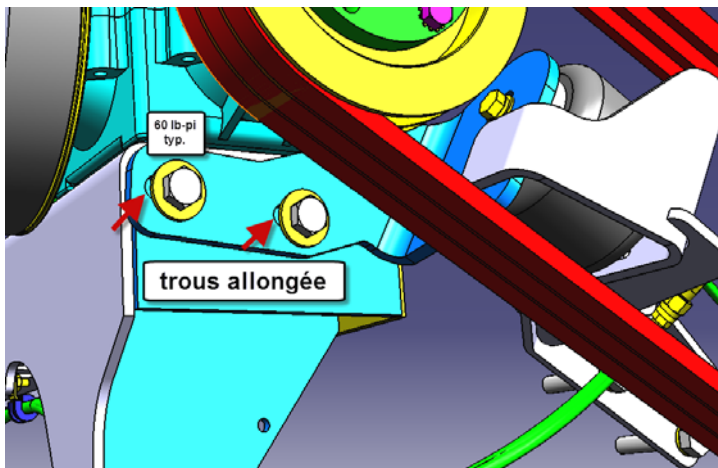
2.2 DÉPLACEMENT DU MÉCANISME D'ENTRAÎNEMENT DE L'EMBRAYAGE

- a) Déplacer le mécanisme d'entraînement de l'embrayage vers le moteur en utilisant les trous allongés à sa base. Maintenant que la distance entre la boîte d'engrenage et la poulie sur le moteur est réduite, vous devez utiliser des courroies plus courtes (par exemple, utiliser des courroies BX73 au lieu de BX74).



ASSUREZ-VOUS QUE LE MÉCANISME D'ENTRAÎNEMENT DE L'EMBRAYAGE N'ENTRE PAS EN INTERFÉRENCE AVEC DE LA TUYAUTERIE OU D'AUTRES COMPOSANTES À PROXIMITÉ.

- b) Si possible, utiliser les trous allongés sur l'attache du soufflet pour déplacer l'attache vers la gauche afin de réduire le jeu entre l'attache et la butée d'arrêt. Le jeu devrait être de 7mm environ et sert à compenser l'allongement normal des courroies. Un ajustement adéquat de l'attache et de la butée empêchera l'embrayage de heurter le radiateur en cas de rupture des courroies.



SERRAGE : 60 lb-pi

- c) S'il n'y a plus d'ajustement possible de la position de l'attache, simplement allonger les trous ou ajouter une vis et deux écrous ou tout autre type de pièce qui peut servir de butée.

