

REPLACEMENT DU REFROIDISSEUR D'HUILE DE TRANSMISSION SUR LES VÉHICULES ÉQUIPÉS D'UNE TRANSMISSION AVEC RALENTISSEUR

Révision: A 500786 remplacé par 502882, 502818 remplacé par 502888, 500468 remplacé par 500913, 5001760 remplacé par 5001727 19/06/2024

MATÉRIEL

| Pièce No | Description | Qté |
|----------|---|-----|
| 373903 | Tuyauterie seulement pour véhicules W5 avec petit A/C | 1 |

| Pièce No | Description | Qté |
|----------|--|-----|
| 373895 | Tuyauterie seulement pour véhicules X5 et W5 avec gros A/C | 1 |

L'ensemble #071269 inclut les pièces suivantes :

| Part No. | Description | Qty |
|----------|--|-----|
| 061129 | SUPPORT | 1 |
| 071250 | BOYAU DE 102 MM | 4 |
| 071254 | PIÈCE DE FIXATION POUR REFROIDISSEUR | 1 |
| 071255 | TUYAU, LIQ DE REFROIDISSEMENT | 1 |
| 071256 | TUYAU, LIQ DE REFROIDISSEMENT | 1 |
| 071258 | SUPPORT DE REFROIDISSEUR D'HUILE | 1 |
| 071260 | SUPPORT DE BOYAU | 1 |
| 071265 | SUPPORT DE REFROIDISSEUR D'HUILE | 2 |
| 071266 | BOYAU, 1555 mm LG ASS. | 1 |
| 071267 | BOYAU, 1481 mm LG ASS. | 1 |
| 500470 | RONDELLE GROWER ZINGUÉE .193 X .334 X .047 | 7 |
| 500579 | VIS DE MÉCANIQUE À TÊTE RONDE PHILLIPS 10-24 X 1¾ PO | 3 |
| 500829 | VIS D'ASSEMBLAGE À TÊTE HEXAGONALE M10 X 40 G8.8 | 2 |
| 500913 | RONDELLE PLATE N500 .281X1.25X.065 (M7,1/4) | 2 |
| 500964 | RONDELLE PLATE Z050 .203X.500X.047 (M5,#10) | 5 |
| 501575 | RACCORD A ST #20BMX#20JM | 2 |
| 502621 | ÉCROU HEX STOVER ZINGUÉ M6 – 1.0 | 2 |
| 502882 | ÉCROU HEX N500 10-24 | 7 |
| 502888 | VIS À MÉCANIQUE HEX N500 M6-1X35 G8.8 | 2 |

| | | |
|----------|--|---|
| 504562 | COLLIER DE BOYAU BREEZE 70-92 | 8 |
| 571779 | ÉCHANGEUR DE CHALEUR, CIRCUIT SIMPLE | 1 |
| 952641 | COLLIER POUR BOYAU STL ZP RUB 34.9 ID | 6 |
| 5001727 | ÉCROU HEXF STOVER N500 M10 CL10 | 7 |
| 5001741 | VIS D'ASSEMBLAGE À TÊTE HEX À EMBASE M10-1.5 X 30 G8.8 | 9 |
| 5011065 | RACCORD A 90 #20BMX#20JM | 2 |
| FI-01147 | FEUILLE INSTRUCTION | 1 |
| IS-01147 | INSTRUCTION SHEET | 1 |

1^E PARTIE : RETRAIT

MARCHE À SUIVRE

Avertissement : Stationner le véhicule de façon sécuritaire, appliquer le frein de stationnement, arrêter le moteur, placer l'(es) interrupteur(s) principal(aux) à la position ARRÊT (OFF) avant de travailler sur le véhicule.

1. Ouvrir la porte du compartiment moteur.
2. Retirer les courroies du moteur.
3. Enlever le boîtier d'engrenages du ventilateur si nécessaire.
4. Desserrer les brides de fixation du refroidisseur.
5. Retirer les colliers de fixation des boyaux et les boyaux d'eau du refroidisseur.

Remarque : Une quantité appréciable d'eau ou d'huile peut s'écouler des raccords lors du démontage.

6. Dévisser les raccords de fixation des boyaux d'huile installés sur la transmission et sur le refroidisseur.
7. Retirer le tuyau de cuivre situé le long du refroidisseur si nécessaire.
8. Retirer le refroidisseur.

Remarque : Dévisser les écrous des supports du refroidisseur pour faciliter le retrait du refroidisseur.

2^E PARTIE : INSTALLATION

TOUS LES VÉHICULES H3 OU XL2

1. Installer et fixer les deux supports en «C» du refroidisseur (071265) sur le support principal.
2. Installer le support du refroidisseur (071258).

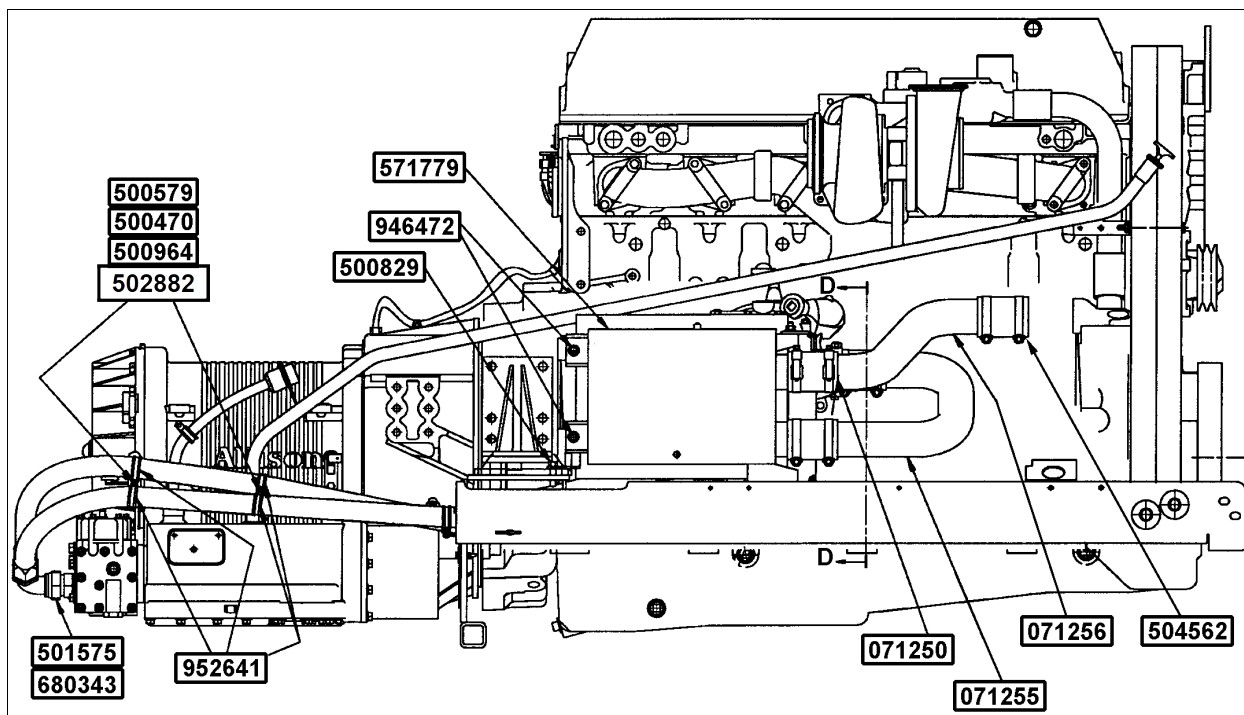


FIGURE 1

Remarque : Utiliser une grue (chèvre) pour faciliter la tâche.

3. Installer le nouveau refroidisseur (571779) sur les supports en «C».
4. Installer les raccords des tuyaux d'huile et d'eau sur le refroidisseur.
5. Installer les raccords des tuyaux d'huile sur la transmission.

Remarque : Rebuter le capteur de température d'huile qui était sur l'ancien refroidisseur. Ce capteur n'est pas nécessaire avec le nouveau tableau de bord et la fonction n'est plus disponible pour les anciens.

6. Installer les différentes pièces comme indiqué aux figures 1 à 5.

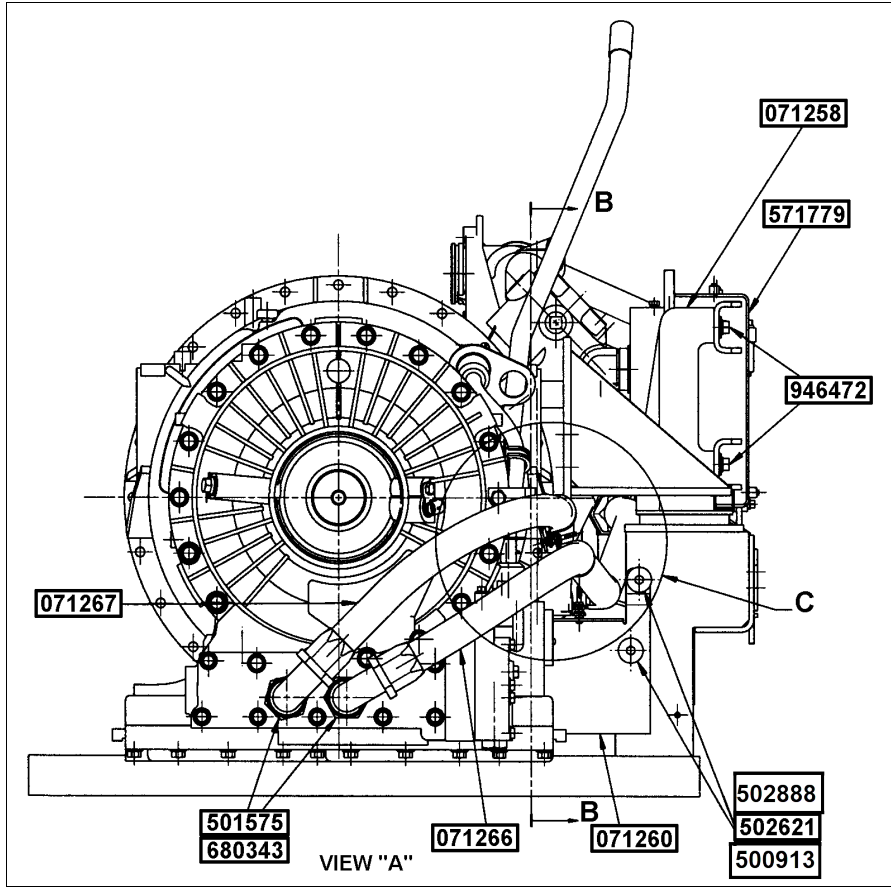


FIGURE 2

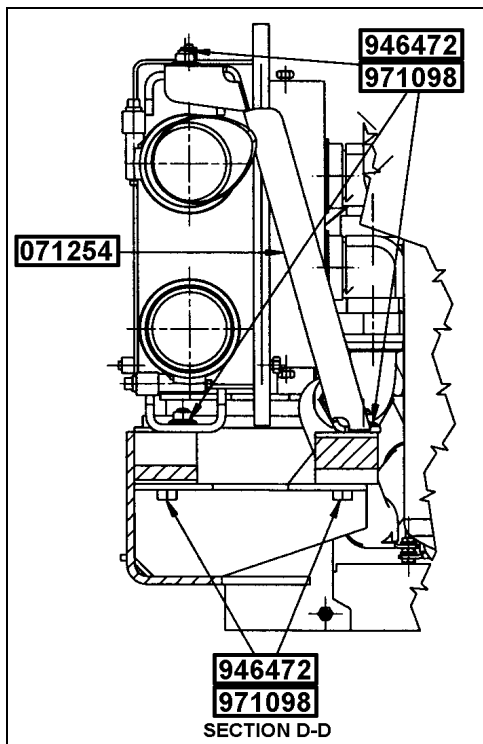


FIGURE 3

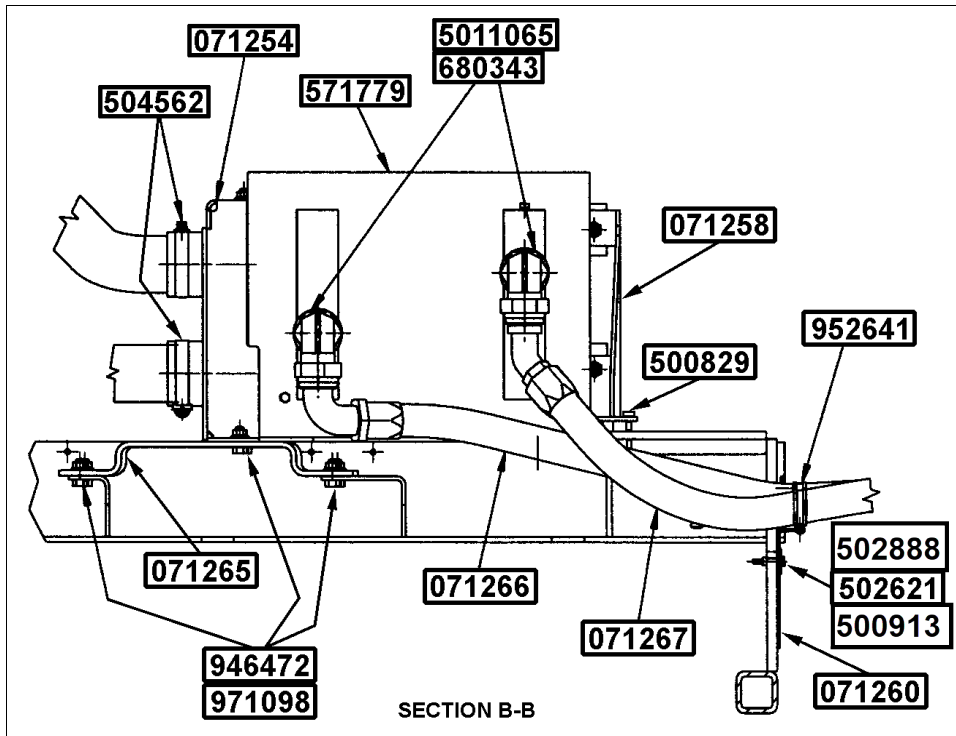


FIGURE 4

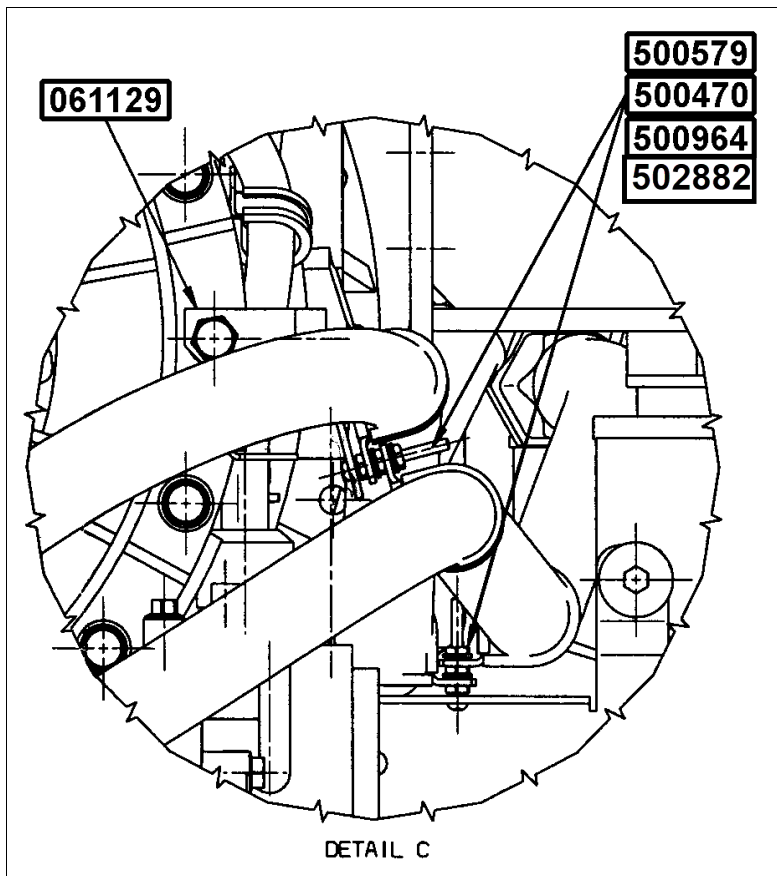


FIGURE 5

VÉHICULES XL2 (W5 ET X5) ÉQUIPÉS DU GROS SYSTÈME DE CLIMATISATION (A/C)

En plus des étapes 1 à 5 décrites dans la deuxième partie, vous devez ajouter la tuyauterie (373895) comme indiqué aux figures 6 et 7.

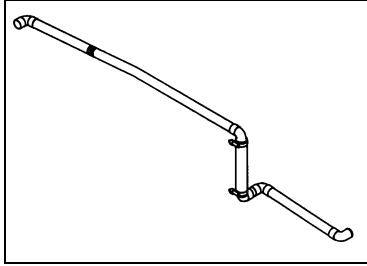


FIGURE 6 : TUYAUTERIE (373895)

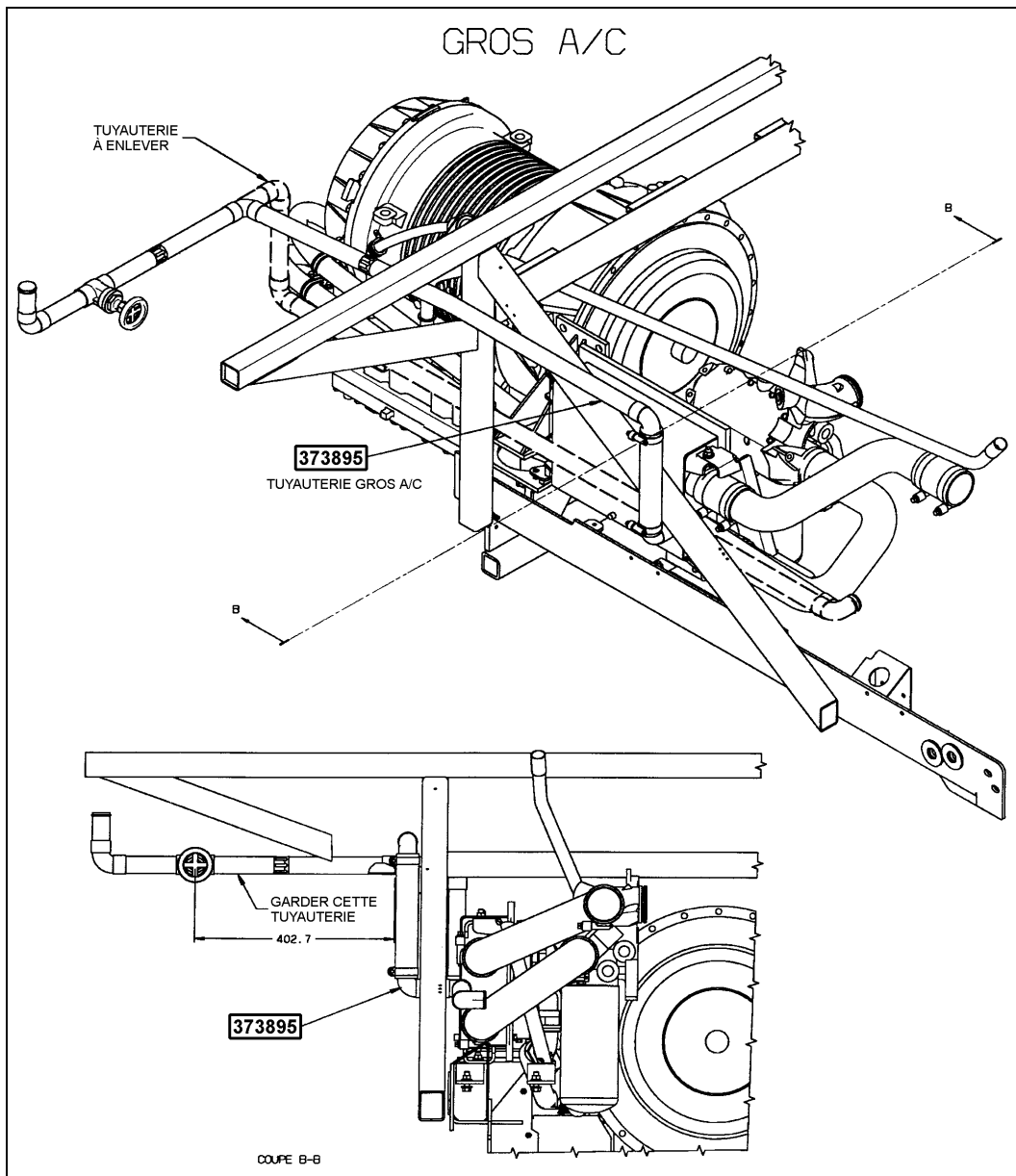


FIGURE 7

VÉHICULES XL2 (W5) ÉQUIPÉS DU PETIT SYSTÈME DE CLIMATISATION (A/C)

En plus des étapes 1 à 5 décrites dans la deuxième partie, vous devez ajouter la tuyauterie (373903) comme indiqué aux figures 8 et 9.

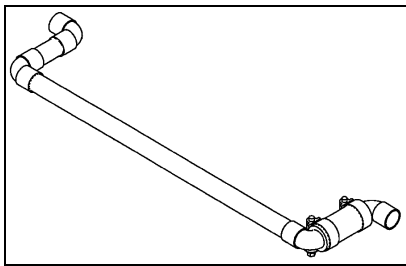


FIGURE 8 : TUYAUTERIE (373903)

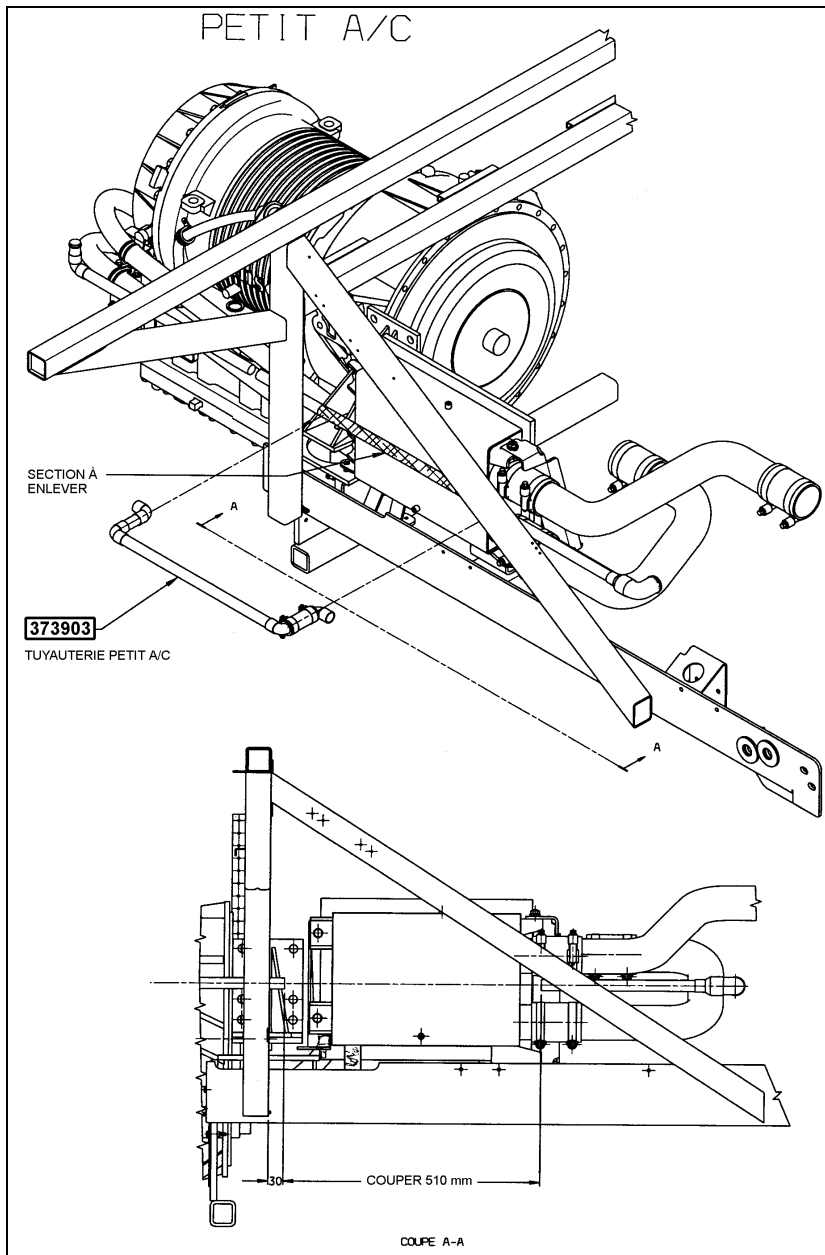


FIGURE 9