


**PREVOST**ENREGISTRÉ - REGISTERED
ISO 9001 & ISO 14001**CAMPAGNE
DE
RAPPEL**

Cr12-19



DATE : JUILLET 2012	SECTION : 14-Conduite
SUJET : REMPLACEMENT DES BOULONS DE MONTAGE DU BOITIER DE DIRECTION	

APPLICATION

Modèle	VIN	
Carrosserie H3-45 VIP Années modèle : 2012	Du 2PCVS3497CC71 2027 au 2PCVS3493CC71 2090 incl.	
Autocars X3-45 coaches Années modèle 2012	Du 2PCG33496CC73 5241 au 2PCG33493CC73 5276 incl.	
Carrosserie X3-45 VIP Années modèle: 2012	2PCBS3499CC73 5070 2PCBS3492CC73 5248 2PCBS3499CC73 5263	2PCBS3492CC73 5265 2PCBS3490CC73 5281
Carrosserie XLII Entertainer Années modèle: 2012	2PCYS3494CC73 5262 2PCYS3493CC73 5267 2PCYS3496CC73 5277 2PCYS3498CC73 5278	2PCYS349XCC73 5279 2PCYS3496CC73 5280 2PCY33493CC73 5282
Cette campagne n'est pas nécessairement applicable à tous les véhicules ci-haut mentionnés, certains peuvent avoir été modifiés avant la livraison. Les propriétaires de véhicules visés par cette campagne seront avisés par une lettre indiquant le numéro d'identification de chaque véhicule concerné.		

DESCRIPTION

Sur les véhicules visés par cette campagne, il est absolument nécessaire de remplacer les boulons de montage du boîtier de direction.

Ces boulons sont trop longs pour être utilisés avec le type de support de boîtier de direction en place sur les véhicules impliqués.

Les boulons trop longs peuvent atteindre le fond des trous filetés du boîtier de direction avant qu'une pression de serrage suffisante ne soit créée pour maintenir adéquatement le boîtier de direction contre le support. Le serrage des boulons peut être insuffisant.

Avec le temps, les boulons de montage peuvent se desserrer, ce qui affecte le bon fonctionnement de la direction du véhicule et constitue un risque de perte de contrôle du véhicule.

MATÉRIEL

Pièce No	Description	Qté
5001442	BOULON HEX N500 M20x1.5X40mm lg classe10.9	5
611044	RONDELLE PLATE N500 21X37X4	5

REMARQUE

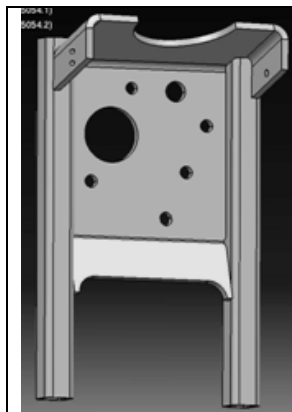
Le matériel peut être commandé selon la pratique habituelle.

MARCHE À SUIVRE

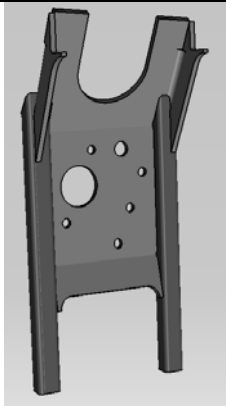


DANGER

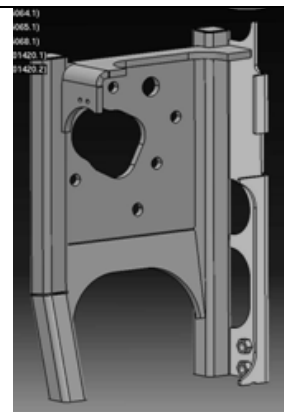
Stationner le véhicule de façon sécuritaire, appliquer le frein de stationnement, arrêter le moteur, placer l'(es) interrupteur(s) principal(aux) à la position ARRÊT (OFF) avant de travailler sur le véhicule.



SUPPORT DU BOITIER DE DIRECTION
EN CAUSE SUR AUTOCAR X3-45



SUPPORT DU BOITIER DE DIRECTION
EN CAUSE SUR XLII MTH

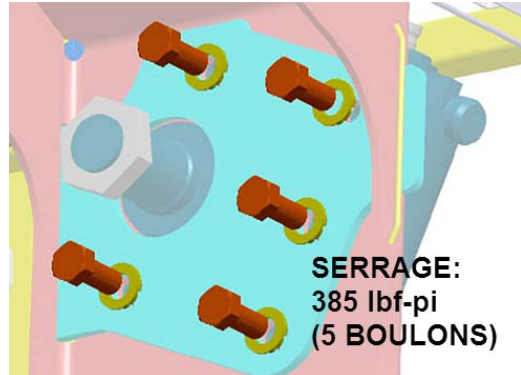


SUPPORT DU BOITIER DE DIRECTION
EN CAUSE SUR H3 VIP

REMARQUE

Afin de maintenir le positionnement du boîtier de direction, remplacer les boulons de montage un à la fois.

1. Retirer un premier boulon de montage et sa rondelle. Ne pas réutiliser.
2. Remplacer par un nouveau boulon #5001442 et une rondelle #611044. Appliquer du Loctite 243 bleu sur les filets et serrer à un couple de **385 lbf-pi**.
3. Répéter les étapes précédentes pour le second boulon et ainsi de suite jusqu'au dernier (5 boulons).
4. Finalement, appliquer un composé anticorrosion sur la tête des boulons et les rondelles.



GARANTIE

Cette modification est couverte par la garantie normale de Prévost. Nous vous rembourserons les pièces et 3/4 d'heure (0.75) de main-d'œuvre sur réception d'un formulaire A.F.A. dûment complété sur lequel vous devez mentionner «Campagne de rappel 12-19». **Vous devez aussi compléter le formulaire de «Certification de campagne de rappel» fourni avec ce bulletin et le retourner avec votre réclamation (A.F.A.) pour être remboursé.**

AUTRE

Bulletin VBC	n-a
Code de bris (Fail Code)	14-00
Code de défaillance (Defect Code)	09
Condition système (System Condition)	R
Pièce responsable (Causal Part)	5001494



PREVOST

**Certification
de
campagne de rappel
(Ref: Cr12-19)**

ENREGISTRÉ - REGISTERED
ISO 9001 & ISO 14001



NUMÉRO DE SÉRIE: _____

EFFECTUÉ PAR		PROPRIÉTAIRE/OPÉRATEUR	
Nous attestons par la présente que les instructions relatives à la Campagne de rappel #12-19 ont été effectuées .			
Nom: _____		Nom: _____	
Adr: _____		Adr: _____	
Tél: _____		Tél: _____	
Fax: _____		Fax: _____	
Signature : _____		Signature : _____	
Date: _____		Date: _____	

Si l'information ci-dessus est inexacte ou que vous ne possédez plus ce véhicule, veuillez compléter la section suivante et nous la retourner.

NOUVEAU PROPRIÉTAIRE _____

COMPAGNIE: _____

ADRESSE: _____

TÉLÉPHONE: _____ **TÉLÉCOPIEUR:** _____

S.V.P. retourner ce document complété avec votre formulaire A.F.A.