

Bulletin de garantie

97-14

Date: **Mai 1997**
 Section: **18**
 Sujet: **INSTALLATION DES FENÊTRES LATÉRALES**
 Application:

Modèle	VIN
Véhicules H3-41, H3-45 et VIP-45 Année modèle: 1996 - 1997	Du 2PCH33417I101167 au 2PCH33413V1011990 incl EXCEPTÉ 2PCH33494V1011986

DESCRIPTION

Sur les véhicules ci-haut mentionnés, les fenêtres de sortie d'urgence ont été installées sans mécanisme de verrouillage sur la charnière supérieure. Les fenêtres pourraient se détacher du véhicule si elles sont ouvertes à un angle approximatif de 90°. **Ce bulletin fait l'objet d'une CAMPAGNE DE RAPPEL.**

AUTOCARS H3-41: 6 ensembles #292876 sont nécessaires.

AUTOCARS H3-45: 7 ensembles #292876 sont nécessaires.

VIP-45: 1 ensemble #292877 est nécessaire par grande fenêtre non coulissante.

MATÉRIEL

L'ensemble #292876 inclut les pièces suivantes.

Pièce No	Description	Qté
292684	Bloc d'arrêt	2
500260	Vis autotaraudeuse phillips à tête plate noire 8-32 x ¾ long	4

L'ensemble #292877 inclut les pièces suivantes.

Pièce No	Description	Qté
292344	Bloc d'arrêt	2
500260	Vis autotaraudeuse phillips à tête plate noire 8-32 x ¾ long	4
292684	Bloc d'arrêt servant de gabarit	1

Remarque: Le matériel peut être commandé selon la pratique habituelle.

MARCHE À SUIVRE

Avertissement: Stationner le véhicule de façon sécuritaire, appliquer le frein de stationnement, arrêter le moteur et placer l'(les)interrupteur(s) principal(aux) à la position ARRÊT (OFF) avant de travailler sur le véhicule.

Autocars H3-41 et H3-45 (un ensemble #292876 par fenêtre ouvrante)

1. Utiliser les blocs d'arrêt comme gabarit et les appuyer contre la moulure extérieure, percer 4 trous de 3.66 mm de diam. (5/32 po) sur le cadre de la fenêtre lorsque la fenêtre est installée sur le véhicule en s'assurant de ne pas percer le châssis (voir la fig. 1).

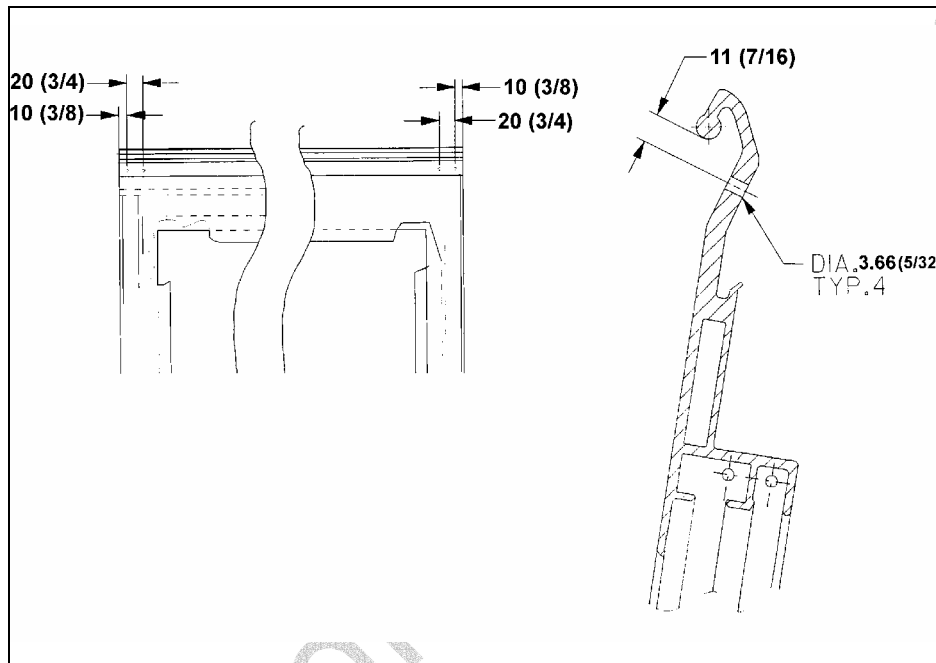


FIGURE 1: PERÇAGE DE LA FENÊTRE

18298

2. Fixer les blocs d'arrêt (Prévost no 292684) à l'aide des vis (Prévost no 500260) (voir la fig. 2).

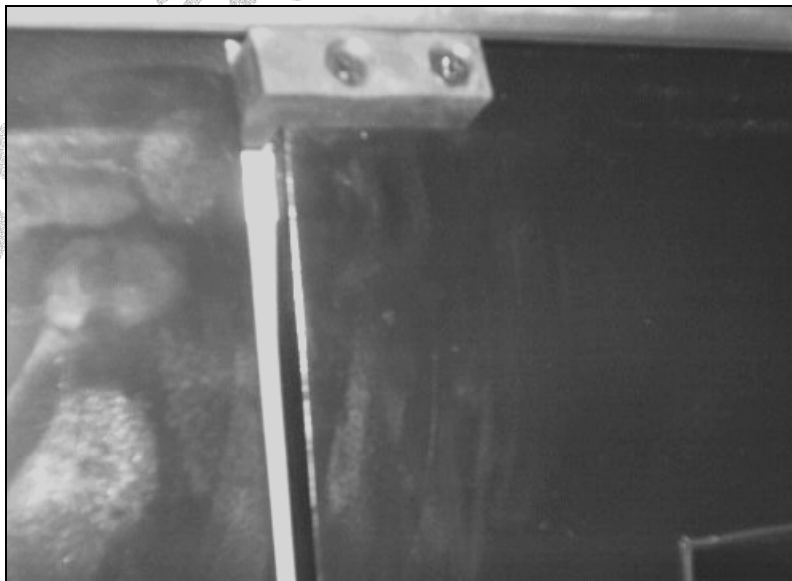


FIGURE 2: BLOC D'ARRÊT

18299

3. Appliquer une peinture noire mate anticorrosion sur les têtes des vis.

Remarque: Il peut être nécessaire de rectifier les blocs d'arrêt afin de pouvoir les insérer entre les fenêtres.

Remarque: Ces blocs ne s'installent que sur les fenêtres ouvrantes.

VIP-45 (un ensemble #292877 par grande fenêtre non coulissante)

1. Utiliser le bloc d'arrêt servant de gabarit (Prévost no 292684) et percer 4 trous de 3.66 mm de diam. (5/32 po) sur le cadre de la fenêtre lorsque la fenêtre est installée sur le véhicule en s'assurant de ne pas percer le châssis (voir la fig. 1).
2. Appuyer les blocs d'arrêt (Prévost no 292344) contre la moulure extérieure et fixer les blocs d'arrêt à l'aide des vis (Prévost no 500260) (voir la fig. 2).
3. Appliquer une peinture noire mate anticorrosion sur les têtes des vis.

Remarque: Ces blocs ne s'installent que sur les fenêtres larges. Ils ne sont pas nécessaires sur les petites fenêtres ou sur les fenêtres coulissantes.

GARANTIE

Cette modification est couverte par la garantie normale du manufacturier. Nous vous rembourserons les pièces et une demi heure (0,5) de main-d'œuvre pour la première fenêtre plus 10 minutes pour chaque fenêtre additionnelle sur réception d'un formulaire A.F.A. dûment complété sur lequel vous devez mentionner "Bulletin de Garantie 97-14".

Disposition des pièces:

- Rebuter selon les règlements environnementaux applicables (mun./prov./féd.).
--

PREVOST

Certification de Campagne de Rappel

Nous attestons par la présente que les instructions relatives au Bulletin de Garantie # 97-14 ont été effectuées sur le véhicule ayant le numéro de série suivant:

2 P _____ (S.V.P. compléter.)

Compagnie			
Adresse			
Téléphone		Télécopieur	
Signature:			
Date			
# A.F.A.			

S.V.P. retourner ce document complété avec votre formulaire A.F.A.