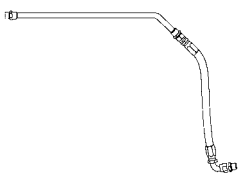


AJOUT D'UN ATTÉNUATEUR DE BRUIT À LA CANALISATION DE REFOULEMENT DE LA POMPE DE DIRECTION ASSISTÉE SUR LES VÉHICULES ÉQUIPÉS D'UN MOTEUR VOLVO D13

MATÉRIEL

L'ensemble #163490 inclut les pièces suivantes :

Pièce No	Description	Identification	Qté
163596	Atténuateur de bruit		1
501005	Raccord FH ST #8 X #8 JFW		1
IS-10015	Instruction Sheet		1
FI-10015	Feuille d'instructions		1

MARCHE À SUIVRE



DANGER

Stationner le véhicule de façon sécuritaire, appliquer le frein de stationnement, arrêter le moteur, placer l'(es) interrupteur(s) principal(aux) à la position ARRÊT (OFF) avant de travailler sur le véhicule.

AUTOCARS H3

1. Ouvrir la porte d'accès au côté droit du moteur.

REMARQUE

Le véhicule peut être soulevé par ses points de levage pour faciliter l'installation.

2. Dévisser le raccord de la canalisation de refoulement de la pompe de direction assistée.



ATTENTION

Prévoir un récipient afin de recueillir les fuites de fluide de direction.

3. Boucher l'extrémité de la canalisation de direction assistée pour prévenir les fuites.
4. Mettre de côté le coude déjà installé sur le moteur pour utilisation ultérieure.

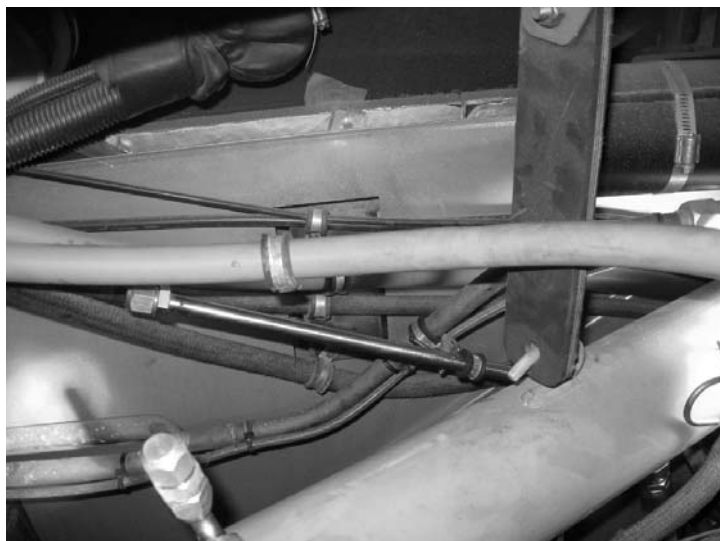
-
5. Visser le côté coudé de l'atténuateur de bruit sur le raccord de refoulement de la pompe de direction assistée.



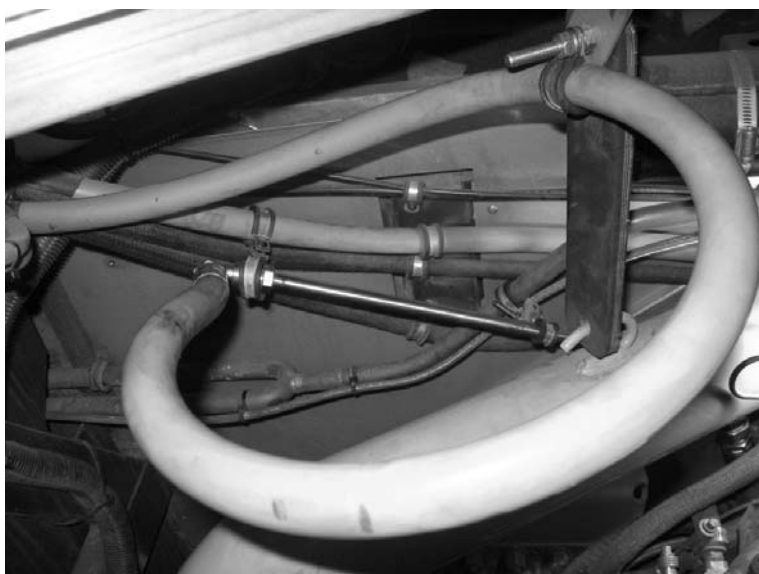
6. À partir de l'intérieur du véhicule, retirer le panneau d'accès au moteur.



7. Visser le coude retiré précédemment sur l'extrémité de la canalisation de direction assistée.



-
8. Connecter le boyau de la direction assistée au raccord de l'atténuateur de bruit.



9. Au lieu d'utiliser le raccord coudé retiré précédemment, vous pouvez utiliser le raccord fourni (501005) pour connecter le boyau à l'atténuateur de bruit. Pour ce faire, couper le boyau et visser le raccord (501005).



10. Fixer fermement le boyau de direction assistée à l'aide de brides, de colliers et d'attaches de nylon.





AVERTISSEMENT

S'assurer que le boyau de la direction assistée est bien fixé pour l'empêcher de frotter contre la structure.

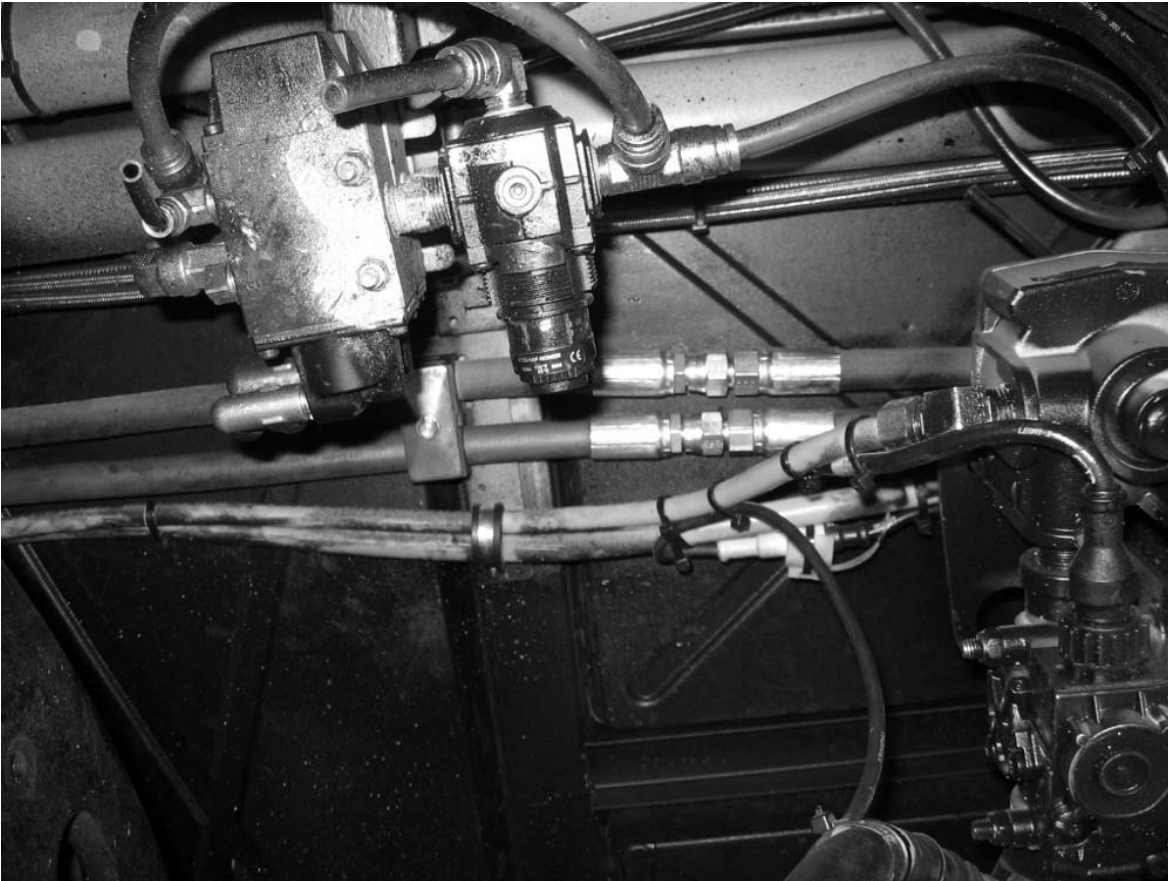
AUTOCARS X3-45 ET CARROSSERIES XLII-45E

1. Ouvrir la porte d'accès au côté droit du moteur.

REMARQUE

Le véhicule peut être soulevé par ses points de levage pour faciliter l'installation.

2. Retirer le boyau de la direction assistée en dévissant le raccord de la canalisation de refoulement de la pompe de direction assistée et le raccord de cloison de la direction assistée.



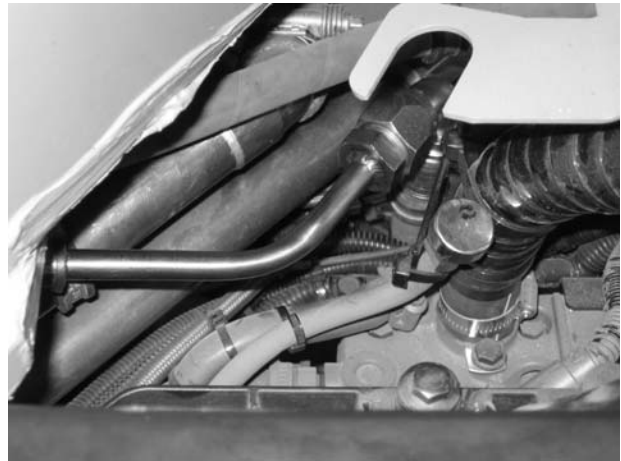
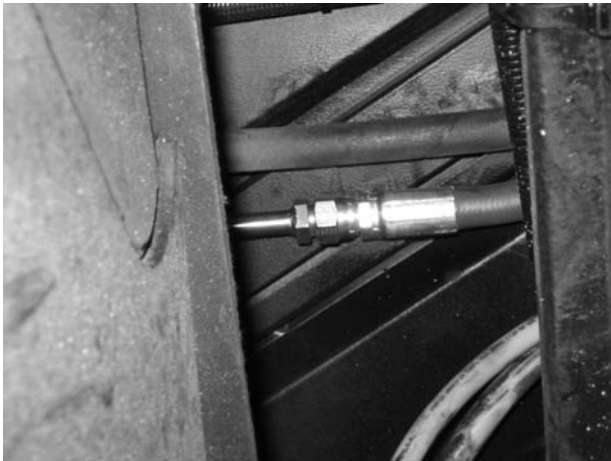
ATTENTION

Prévoir un récipient afin de recueillir les fuites de fluide de direction assistée.

3. Boucher temporairement le boyau de la direction assistée afin de prévenir les fuites.
4. Mesurer la longueur de boyau nécessaire et couper le boyau de direction assistée afin de permettre l'installation du raccord (501005) et de l'atténuateur de bruit. Visser le raccord (501005) sur le boyau de direction assistée. Réinstaller le boyau de direction assistée muni du raccord (501005).
5. Visser le côté coudé de l'atténuateur de bruit sur le raccord de refoulement de la pompe de direction assistée.



6. Raccorder le boyau de direction assistée au raccord de l'atténuateur de bruit.



7. Fixer fermement le boyau de direction assistée à l'aide de brides, colliers et attaches de nylon.

