

INSTALLATION DE L'ALARME DE REcul ECCO POUR VEHICULES DE SÉRIE XL2 ET H3

MATÉRIEL

VÉHICULES DE SÉRIE XL2. L'ensemble #065722 inclut les pièces suivantes :

Pièce No	Description	Qté
563199	Alarme de recul	1
5001527	Vis à tête hex. acier inox. M8x16	2
966171	Écrou hex. autofreiné à bague de nylon, acier inox. M8	2
IS-01155	Instruction Sheet	1
FI-01155	Feuille d'instructions	1

VÉHICULES DE SÉRIE H3. L'ensemble #065721 inclut les pièces suivantes :

Pièce No	Description	Qté
563199	Alarme de recul	1
219916	Support	1
5001527	Vis à tête hex. acier inox. M8x16	2
966171	Écrou hex. autofreiné à bague de nylon, acier inox. M8	2
502830	Vis à tête hex. acier inox. M6x20	2
5001182	Écrou hex. autofreiné à bague de nylon, acier inox. M6	2
IS-01155	Instruction Sheet	1
FI-01155	Feuille d'instructions	1

MARCHE À SUIVRE

Avertissement : Stationner le véhicule de façon sécuritaire, appliquer le frein de stationnement, arrêter le moteur, placer l'(es) interrupteur(s) principal(aux) à la position ARRÊT (OFF) avant de travailler sur le véhicule.

1. Localiser l'alarme de recul à la droite du compartiment moteur. Débrancher le connecteur et retirer l'alarme de recul.
2. **Pour les véhicules de série XL2**, percer 2 trous de 8mm de diamètre dans la plaque support selon la figure 1. Fixer l'alarme Ecco selon l'orientation de la figure 3. Rebrancher le connecteur de l'alarme.
3. **Pour les véhicules de série H3**, fixer le support #219916 fourni dans l'ensemble au support en place sur le véhicule à l'aide des trous "D", puis fixer l'alarme de façon à ce que le son soit dirigé vers le bas en utilisant les trous "E". Rebrancher le connecteur de l'alarme.

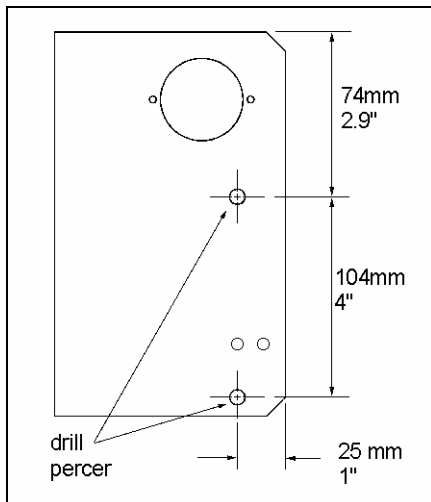


FIGURE 1 : VÉHICULES XL2, POSITION DES TROUS À PERCER

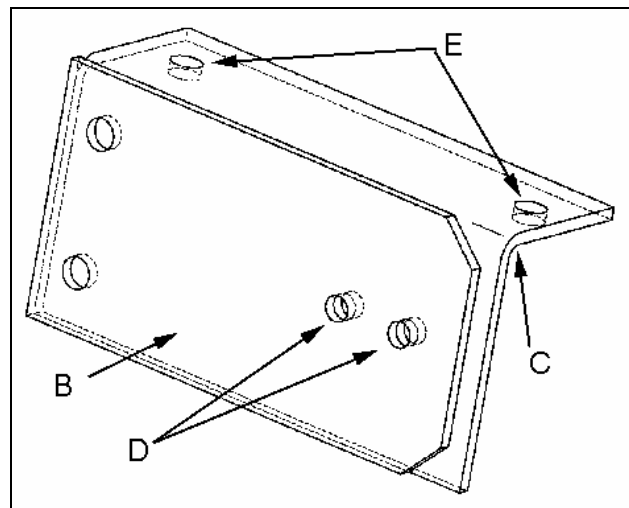


FIGURE 2 : VÉHICULES H3, B: SUPPORT ACTUELLEMENT SUR LE VÉHICULE; C: SUPPORT # 219916

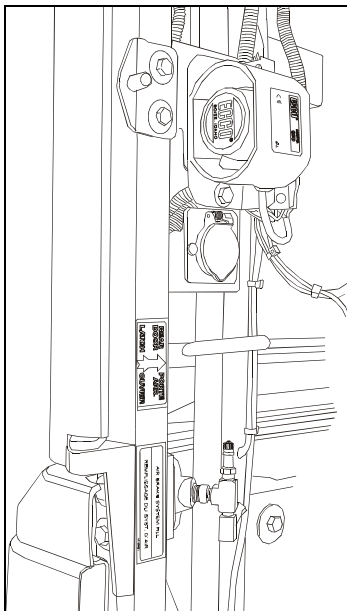


FIGURE 3 : ORIENTATION DE L'ALARME, VÉHICULE XL2