



RETRAIT ET INSTALLATION DU PARE-CHOCS AVANT D'UN VÉHICULE H3

MATÉRIEL

L'ensemble #410671 inclut les pièces suivantes :

Pièce No	Description	Identification	Qté
410708	Outil pour le démontage des ressorts		1
5001059	Vis d'assemblage à tête cylindrique à six pans creux 3/8 – 16 X 2.5		1
5001395	Vis de pression sans tête à six pans creux, à téton court 3/8 – 16 X 1/2		1
IS-97064	Instruction Sheet		1
FI-97064	Feuille d'instructions		1

MARCHE À SUIVRE

⚠ AVERTISSEMENT ⚠

Stationner le véhicule de façon sécuritaire, appliquer le frein de stationnement, arrêter le moteur, placer l'(es) interrupteur(s) principal(aux) à la position ARRÊT (OFF) avant de travailler sur le véhicule.

Le pare-chocs avant est muni de charnières afin de permettre d'accéder au compartiment de la roue de secours. Le pare-chocs doit être abaissé avant d'effectuer son retrait. Deux personnes sont nécessaires pour retirer ou installer le pare-chocs avant.

⚠ AVERTISSEMENT ⚠

Le pare-chocs avant pèse approximativement 80 kg (180 lb). Lors des étapes de retrait ou d'installation, supporter le pare-chocs de façon adéquate en utilisant l'équipement de levage approprié afin d'éviter les blessures.

Pour accéder au compartiment de la roue de secours, tirer sur la poignée d'ouverture située dans le compartiment électrique et de service avant, près de la charnière inférieure de la porte. Le pare-chocs s'abaissera graduellement.

Retrait du pare-chocs moulé

Dévisser les 12 boulons de fixation situés à l'intérieur du pare-chocs, 6 près du haut et 6 au milieu (Figure 1). Laisser le devant du pare-chocs reposer sur la plate-forme de l'équipement de levage.

Pour réinstaller le pare-chocs moulé, inverser la marche à suivre.

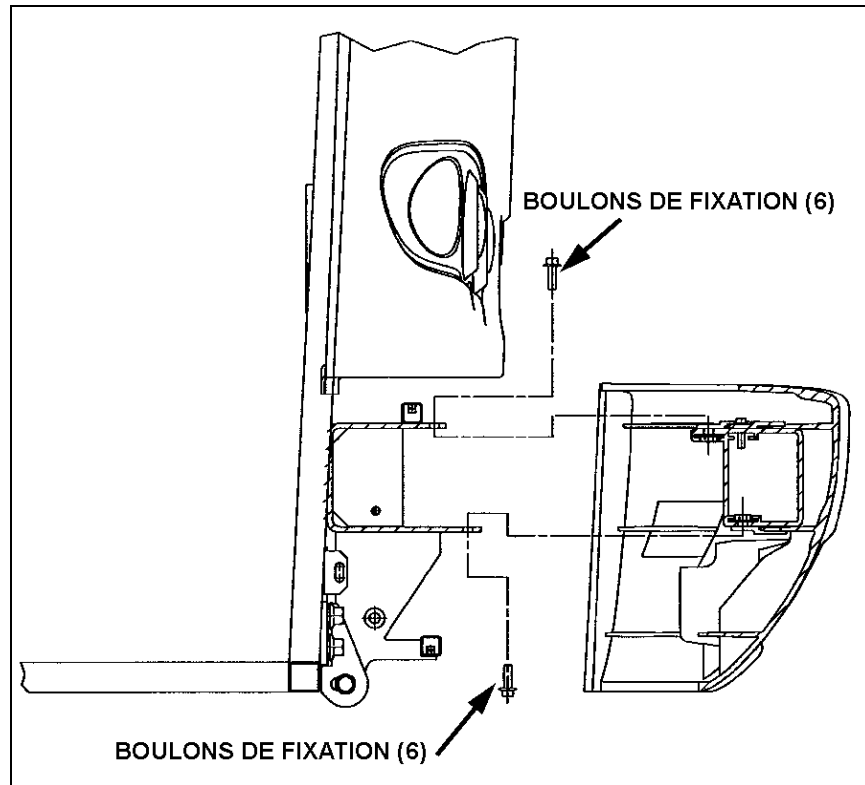


FIGURE 1

Retrait du pare-chocs assemblé y compris la porte du compartiment de la roue de secours

REMARQUE

Visser la vis de pression (5001395) dans l'outil de démontage des ressorts.

Insérer l'outil (410708) à l'extrémité du ressort pour libérer la tension du ressort (Voir la figure 2). Retirer la cheville de verrouillage dès que la tension est libérée, libérer la tension du ressort afin de retirer la cheville située à l'autre extrémité du ressort.

REMARQUE

Si nécessaire, utiliser la vis d'assemblage (5001059) en tant qu'extracteur afin de retirer l'outil.

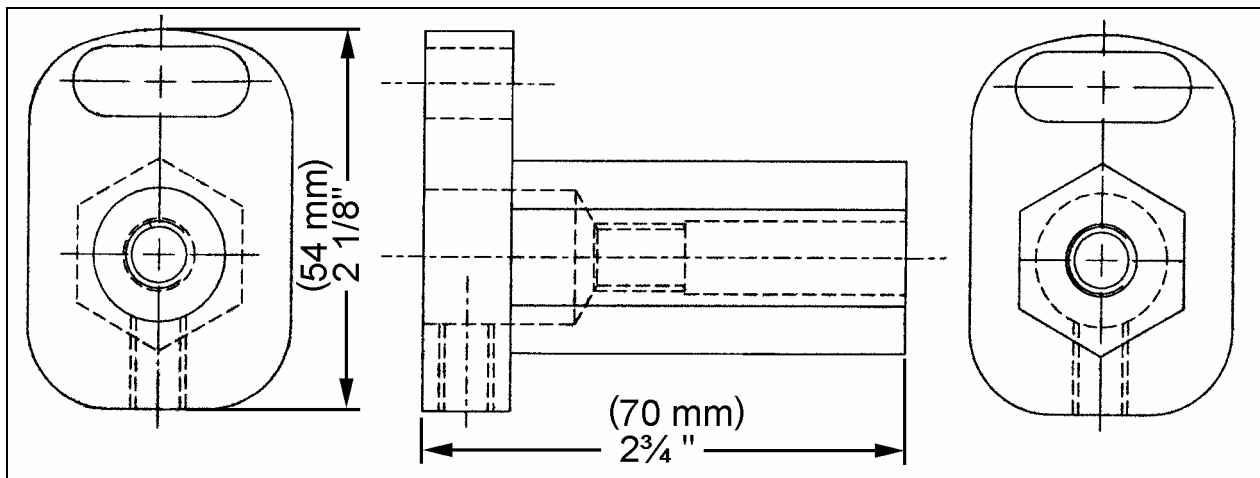


FIGURE 2

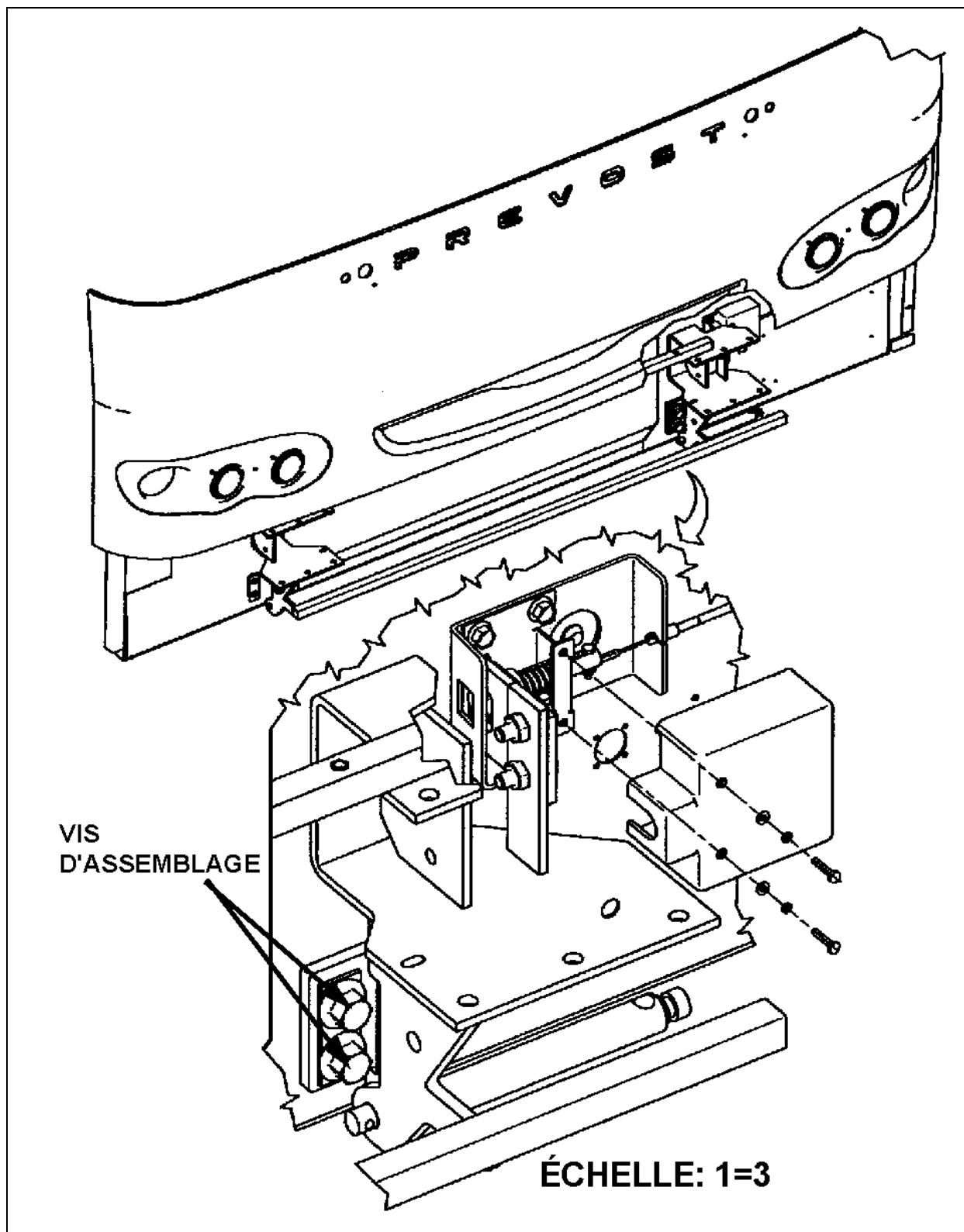


FIGURE 3

Dévisser les 4 vis d'assemblage fixant le pare-chocs au véhicule puis retirer le pare-chocs (Voir figure 3).
Pour réinstaller le pare-chocs, inverser la marche à suivre du retrait.