

PREVOST

ENREGISTRÉ - REGISTERED
ISO 9001 & ISO 14001

INFORMATION DE MAINTENANCE

Im00-29




DATE : Octobre 2000	SECTION : 18 - Carrosserie
SUJET : MODIFICATIONS AU MÉCANISME DES ESSUIE- GLACES SUR VÉHICULES DE SÉRIE XLII	

Remarque importante : Cette modification est recommandée par Prévost Car dans le but d'améliorer les performances de votre véhicule. Noter par contre, qu'aucun remboursement ne sera accordé pour l'exécution de cette modification.

APPLICATION

Ces modifications seront en vigueur sur la ligne d'assemblage à partir du véhicule suivant :

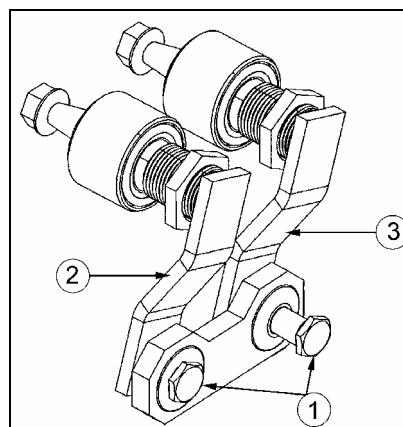
Modèle	VIN
Autocars XLII & Carrosseries d'Autocars XLII Année modèle : 2001	 À partir du 1-7557

DESCRIPTION

Afin d'améliorer la fiabilité et de faciliter l'assemblage, des modifications ont été apportées au mécanisme des essuie-glaces. Un assemblage par boulons remplace les anneaux élastiques (snap ring) et élimine l'utilisation du Loctite 242. Les nouvelles pièces sont adaptables sur l'ancien mécanisme.

MÉCANISME D'ENTRAÎNEMENT – CÔTÉ CHAUFFEUR

- : #507613 boulon (remplace les anneaux élastiques #504680)
- : #300435 levier d'entraînement remplace #300378
- : #300436 levier d'entraînement remplace #300345

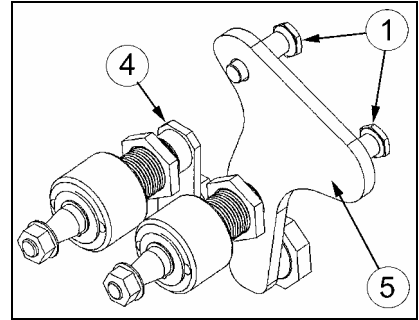


MÉCANISME D'ENTRAÎNEMENT – CÔTÉ MOTEUR

: #507613 boulon (remplace les anneaux élastiques #504680)

: #300443 levier d'entraînement remplace #300412

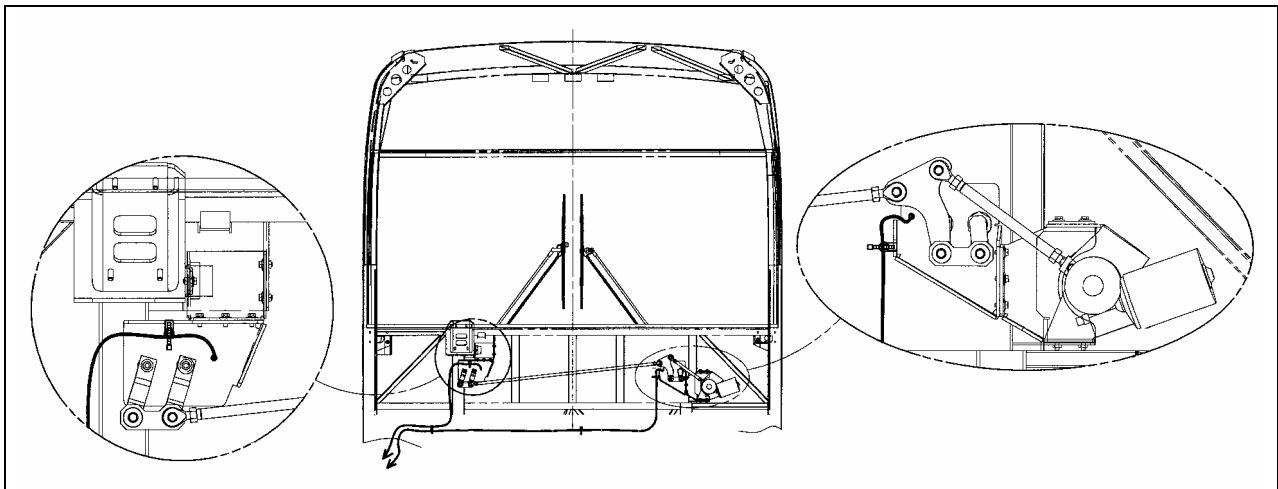
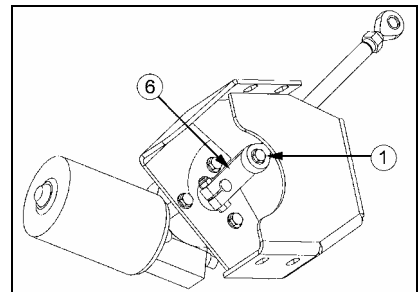
: #300442 remplace #300416



MOTEUR D'ENTRAÎNEMENT DES ESSUIE-GLACES

: #507613 boulon (remplace les anneaux élastiques #504680)

: #300445 remplace #300406



MÉCANISME D'ENTRAÎNEMENT DES ESSUIE-GLACES