



**PREVOST**

**CAMPAGNE  
DE  
RAPPEL**

Cr98-32A



DATE : <b>Septembre 1998</b>	SECTION : <b>06</b>
SUJET : <b>INSPECTION DES CÂBLES DU DÉMARREUR ET DES BATTERIES</b>	

RÉVISION : **A**

**LES VIP-45, LES CARROSSERIES D'AUTOCARS ET LES AUTOCARS XL SONT  
AJOUTÉS À LA LISTE DES APPLICATIONS**

**DESCRIPTION**

Sur les véhicules ci-haut mentionnés, une mauvaise installation ou un couple de serrage incorrect des écrous de fixation des câbles du démarreur peut s'être produit. Les écrous peuvent se desserrer après une certaine période de temps, ce qui peut causer un court-circuit et possiblement un incendie.

**PARTIE A**

**APPLICATION**

Modèle	VIN
Autocars H3-41 et H3-45 Année modèle : 1995 - 1999	Du 2P9H33412S1001243 jusqu'au 2PCH3349XX1012756 incl. excepté 2P9H33419S1001269 2P9H3349XS1001272 2PCH33413T1011372 2PCH33411T1011385 2PCH33410T1011393 2PCH33495T1011413 2PCH33419V1011704 2PCH33411V1011728 2PCH33415V1011733 2PCH33412V1011737 2PCH33418V1011743 2PCH33413V1011746 2PCH33416V1011756 2PCH3349XV1011779 2PCH33493V1011901 2PCH33493V1011946 2PCH33412V1012032 2PCH33494W1012086 2PCH33494W1012105 2PCH33494W1012122 2PCH33490W1012215 2PCH33413W1012235 2PCH33497W1012289 2PCH33490W1012330 2PCH33498W1012415
Autocars XL-40 et XL-45 et carrosseries M, M5 et ME Année modèle : 1995 - 1999	Du 2P9M33496S1001587 jusqu'au 2PCM3349XX1026722 incl.

## MARCHE À SUIVRE

**Avertissement** : Stationner le véhicule de façon sécuritaire, appliquer le frein de stationnement, arrêter le moteur, placer l'(es) interrupteur(s) principal(aux) à la position ARRÊT (OFF) avant de travailler sur le véhicule.

1. Inspecter les câbles de l'alternateur et de la batterie branchés sur la borne 1 du démarreur (voir figure 1).
2. Enlever l'enduit protecteur, desserrer les écrous de fixation des câbles. Bien nettoyer les bornes de connection des câbles et du démarreur.

**Remarque** : L'enduit protecteur peut être présent ou non sur les bornes du démarreur.

3. Serrer le premier écrou à un couple de 27 N?m (20 lbf?pi).
4. Installer le câble de l'alternateur. S'assurer que le câble de l'alternateur est positionné à l'horizontal (3 heures) en se référant à la figure 1.

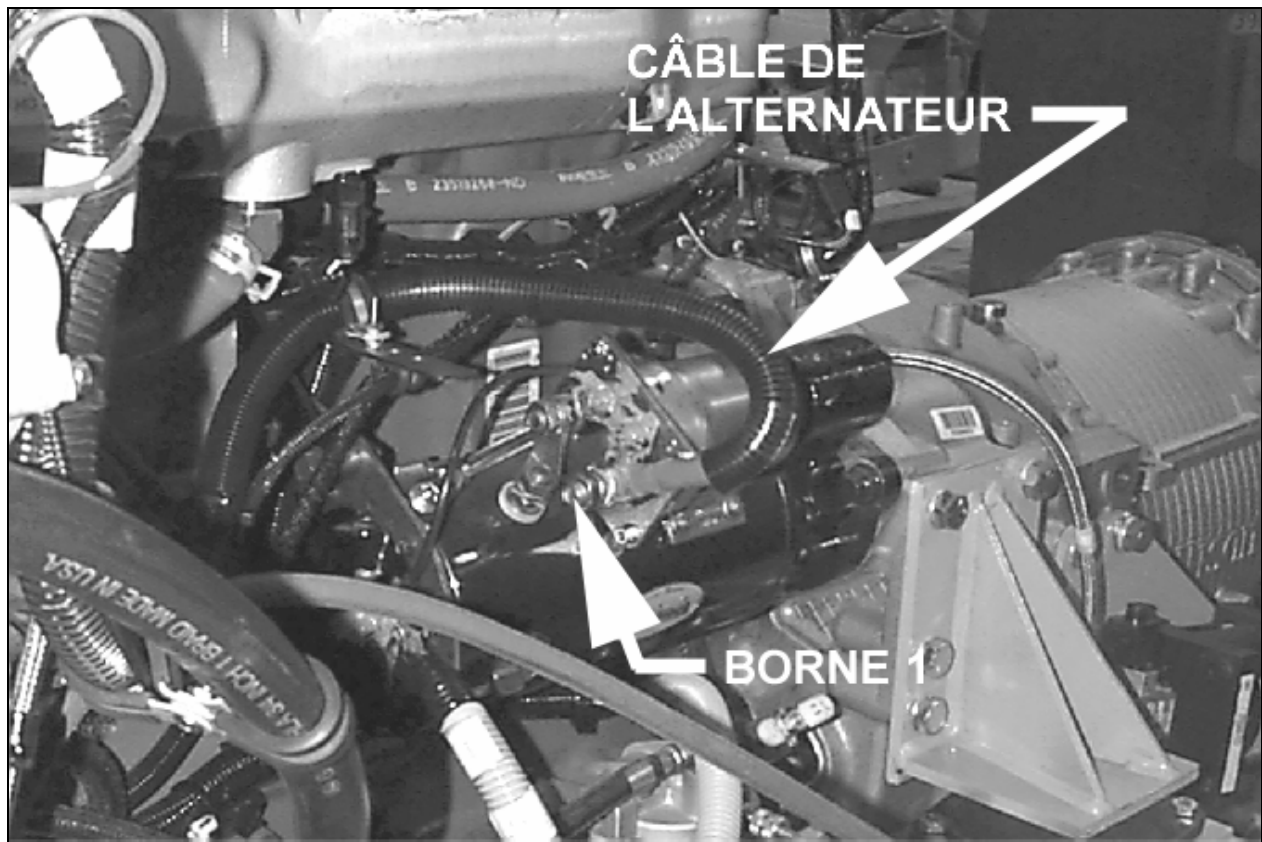



FIGURE 1 : DÉMARREUR

5. Ajouter deux rondelles de cuivre ou une rondelle-frein.
6. Installer le câble de la batterie à une position de 5 heures, ajouter une rondelle-frein et serrer à un couple de 37 N?m (27 lbf?pi).
7. Installer le capuchon protecteur de plastique.

**Remarque** : S'assurer que rien n'est attaché aux câbles de la batterie et de l'alternateur, aussi qu'ils ne sont pas trop tendus afin d'absorber les vibrations. À partir du compartiment moteur, tirer sur le câble de la batterie au besoin pour avoir plus de jeu.

## PARTIE B

### APPLICATION

Modèle	VIN 
Autocars H3-41 et H3-45 et VIP-45 Année modèle : 1995 - 1999	Du 2P9H33412S1001243 jusqu'au 2PCH3349XX1012756 incl. excepté 2P9H33419S1001269 2P9H3349XS1001272 2PCH33413T1011372 2PCH33411T1011385 2PCH33410T1011393 2PCH33495T1011413 2PCH33419V1011704 2PCH33411V1011728 2PCH33415V1011733 2PCH33412V1011737 2PCH33418V1011743 2PCH33413V1011746 2PCH33416V1011756 2PCH3349XV1011779 2PCH33493V1011901 2PCH33493V1011946 2PCH33412V1012032 2PCH33494W1012086 2PCH33494W1012105 2PCH33494W1012122 2PCH33490W1012215 2PCH33413W1012235 2PCH33497W1012289 2PCH33490W1012330 2PCH33498W1012415
Autocars XL-40 et XL-45 et carrosseries M, M5 et ME Année modèle : 1995 - 1999	Du 2P9M33496S1001587 jusqu'au 2PCM3349XX1026722 incl.

## MARCHE À SUIVRE

**Avertissement :** Stationner le véhicule de façon sécuritaire, appliquer le frein de stationnement, arrêter le moteur, placer l'(es) interrupteur(s) principal(aux) à la position ARRÊT (OFF) avant de travailler sur le véhicule.

1. Il faut également vérifier que les câbles des batteries et les câbles près de l'équilibreur de batteries «Vanner» sont bien fixés dans le compartiment principal d'alimentation. Ouvrir la porte du compartiment principal d'alimentation (voir figure 2).

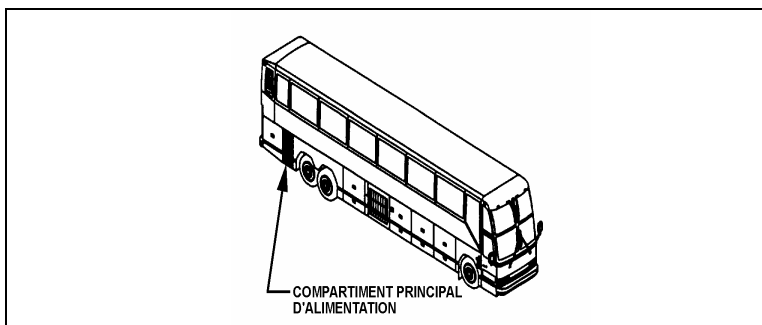


FIGURE 2 : COMPARTIMENT PRINCIPAL D'ALIMENTATION

2. Vérifier qu'aucun câble ne frotte sur la tige fileté située sous l'équilibreur de batteries «Vanner» (voir figure 3). Fixer les câbles à l'aide d'attaches de nylon au besoin.

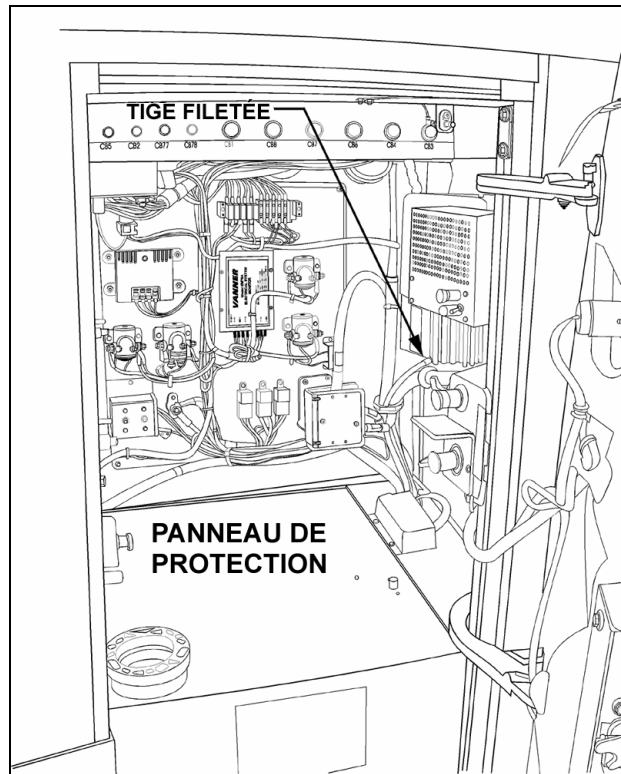


FIGURE 3 : COMPARTIMENT PRINCIPAL D'ALIMENTATION

3. Enlever le panneau de protection des batteries et vérifier que les câbles sont bien fixés et en bonne condition, resserrer au couple indiqué sur les batteries au besoin (voir figures 3 et 4). Vérifier également que l'enduit protecteur des brides de fixation des batteries est présent et en bonne condition. Réinstaller le panneau et fermer la porte.

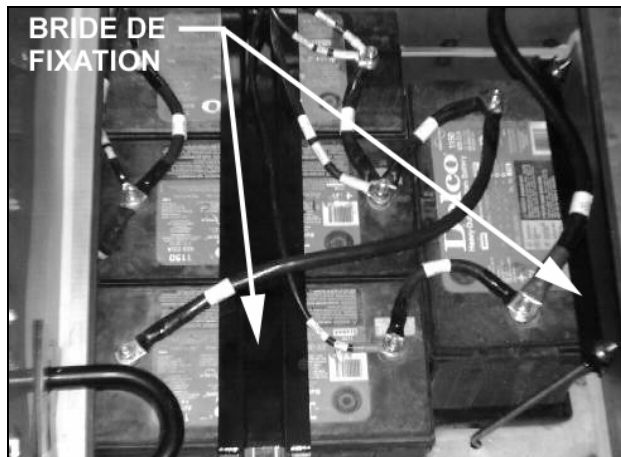


FIGURE 4 : BATTERIES

## GARANTIE

Cette modification est couverte par la garantie normale de Prévost Car. Nous vous rembourserons une demi-heure (0,50) de main-d'œuvre sur réception d'un formulaire A.F.A. dûment complété sur lequel vous devez mentionner «Campagne de rappel 98-32A». **Vous devez aussi compléter le formulaire de «Certification de campagne de rappel» fourni avec ce bulletin et le retourner avec votre réclamation (A.F.A.) pour être remboursé.**



**PREVOST**

**CERTIFICATION  
DE  
CAMPAGNE DE RAPPEL  
(Ref: Cr98-32A)**



**NUMÉRO DE SÉRIE:** \_\_\_\_\_

EFFECTUÉ PAR		PROPRIÉTAIRE/OPÉRATEUR	
Nous attestons par la présente que les instructions relatives à la Campagne de rappel #98-32A ont été effectuées .			
Nom: _____		Nom: _____	
Adr: _____		Adr: _____	
Tél: _____		Tél: _____	
Fax: _____		Fax: _____	
Signature : _____		Signature : _____	
Date: _____		Date: _____	

**Si l'information ci-dessus est inexacte ou que vous ne possédez plus ce véhicule, veuillez remplir la section suivante et nous la retourner**

**NOUVEAU PROPRIÉTAIRE** \_\_\_\_\_

**COMPAGNIE:** \_\_\_\_\_

**ADRESSE:** \_\_\_\_\_

\_\_\_\_\_

**TÉLÉPHONE:** \_\_\_\_\_ **TÉLÉCOPIEUR:** \_\_\_\_\_

**S.V.P. retourner ce document complété avec  
votre formulaire A.F.A.**