

CLOISONS DE SÉPARATION POUR SIÈGES SIGMA

Version initiale

08-19-2020

MATÉRIEL

L'ensemble #IS20922 inclut les pièces suivantes :

Pièce No	Description	Qté
7771124	Séparateur polycarbonate, Côté Fenêtre GA Sigma	14
7771125	Séparateur polycarbonate, Côté Allée GA Sigma	14
7771126	Séparateur polycarbonate, Côté Fenêtre DR Sigma	14
7771127	Séparateur polycarbonate, Côté Allée DR Sigma	14
7771102	Décalque	28
IS-20922	Feuille d'instruction (EN)	1
FI-20922	Feuille d'instruction (FR)	1

AUTRES PIÈCES REQUISES POUR L'INSTALLATION DES CLOISONS SUR SIÈGE SIGMA SANS POIGNÉE À L'ARRIÈRE

Pièce No	Description	Qté
508401	RONDELLE FL SS NSS .203X.734X.062	Au besoin*
500337	VIS TP PAN PH #12X1	Au besoin*
504399	RONDELLE DE PLASTIQUE POUR CAPUCHON	Au besoin*
504400	CAPUCHON DE VIS, NOIR 12GA.	Au besoin*
OU		
865358	POIGNÉE DE SIÈGE, GRISE (AVEC VIS ET CAPUCHONS)	Au besoin**

* Qté requise pour : Siège côté allée = 2 Siège côté fenêtre = 1

** Qté requise : Une par siège

L'ensemble #7771128 (Gauche - Fenêtre) inclut les pièces suivantes :

Pièce No	Description	Qté
7771124	Séparateur polycarbonate, Côté Fenêtre GA Sigma	1
IS-20922	Feuille d'instruction (EN)	1
FI-20922	Feuille d'instruction (FR)	1

L'ensemble #7771129 (Gauche Allée) inclut les pièces suivantes :

Pièce No	Description	Qté
7771125	Séparateur polycarbonate, Côté Allée GA Sigma	1
7771102	Décalque	1
IS-20922	Feuille d'instruction (EN)	1
FI-20922	Feuille d'instruction (FR)	1

L'ensemble #7771130 (Droit - Fenêtre) inclut les pièces suivantes :

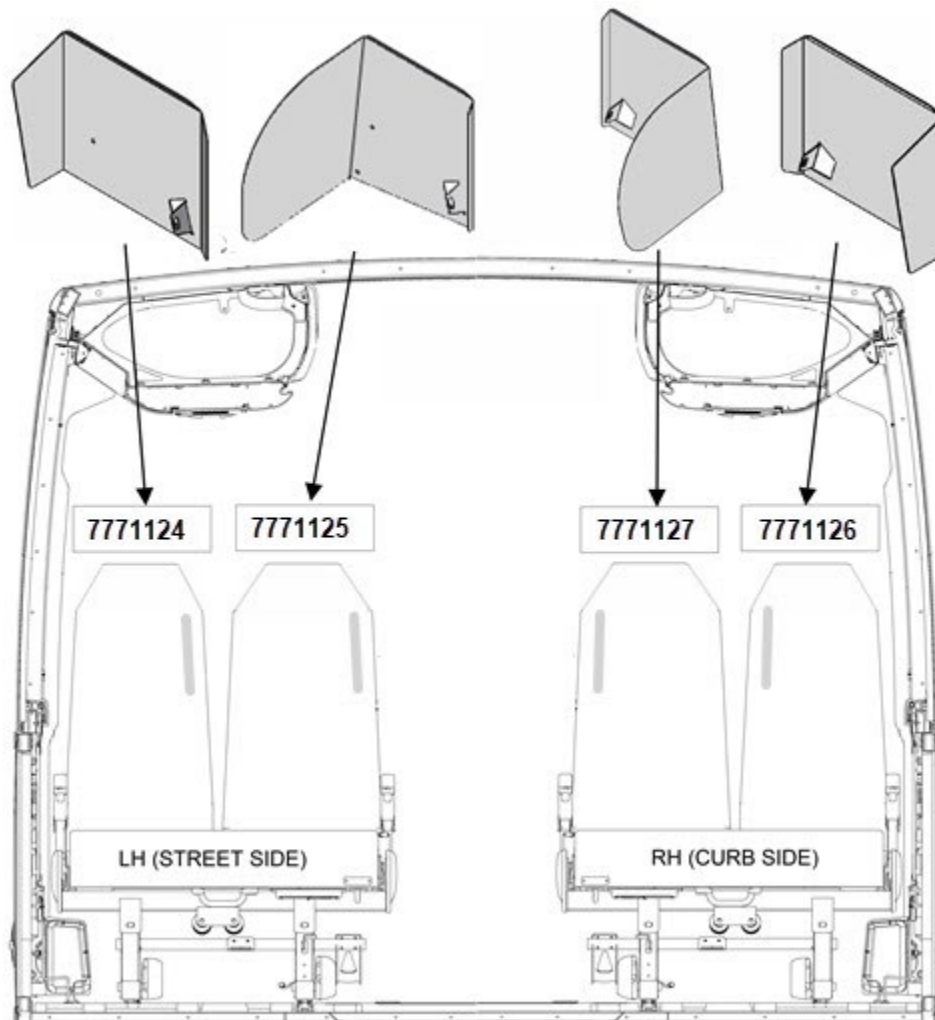
Pièce No	Description	Qté
7771126	Séparateur polycarbonate, Côté Fenêtre DR Sigma	1
IS-20922	Feuille d'instruction (EN)	1
FI-20922	Feuille d'instruction (FR)	1

L'ensemble #7771129 (Droit – Allée) inclut les pièces suivantes :

Pièce No	Description	Qté
7771127	Séparateur polycarbonate, Côté Allée DR Sigma	1
7771102	Décalque	1
IS-20922	Feuille d'instruction (EN)	1
FI-20922	Feuille d'instruction (FR)	1

REMARQUE

Le matériel peut être commandé selon la pratique habituelle.



REMARQUE

La procédure ci-dessous s'applique aux sièges de modèle Sigma équipés de série d'une poignée de dossier arrière.

Pour les sièges Sigma qui ne sont pas équipés de poignées, les cloisons devront être fixées à l'aide de vis ou par l'ajout d'une poignée similaire à celle de série (se référer à la table de pièces ci-haut pour avoir les bons numéros de pièces et les quantités requises).

Les deux options (vis ou poignée) requièrent de percer l'arrière du dossier à des positions spécifiques. Suivre les informations de perçage fournies à la fin de cette procédure pour s'assurer d'une installation adéquate.

MARCHE À SUIVRE



DANGER

Stationner le véhicule de façon sécuritaire, appliquer le frein de stationnement, arrêter le moteur. Avant de travailler sur le véhicule, placer le commutateur d'allumage à la position OFF et déclencher les disjoncteurs principaux équipés d'un dispositif de déclenchement manuel.

Les procédures de cadenassage et d'étiquetage (LOTO) doivent être appliquées avant d'entreprendre toute activité d'entretien, de réparation ou d'ajustement sur le véhicule. Se référer à la procédure locale pour toute information spécifique concernant les méthodes de contrôle d'énergies.

PROCÉDURE AVEC POIGNÉES INSTALLÉES DE SÉRIE

1. Retirer les capuchons qui recouvrent les vis de la poignée. Utiliser une lame ou un petit crochet pointu. Les capuchons tiennent fermement en place, prendre soin de ne pas les endommager en les retirant.

REMARQUE : Côté fenêtre

Retirer seulement le capuchon supérieur.



2. Retirer la poignée. Prendre garde de ne pas égarer les deux rondelles situées entre le siège et les points de fixation de la poignée.

REMARQUE : Côté fenêtre

Retirer seulement la vis supérieure. Laisser la poignée en place fixée pas la vis inférieure.



3. Du côté opposé du siège, retirer les 4 vis qui retiennent le guide de ceinture de sécurité.

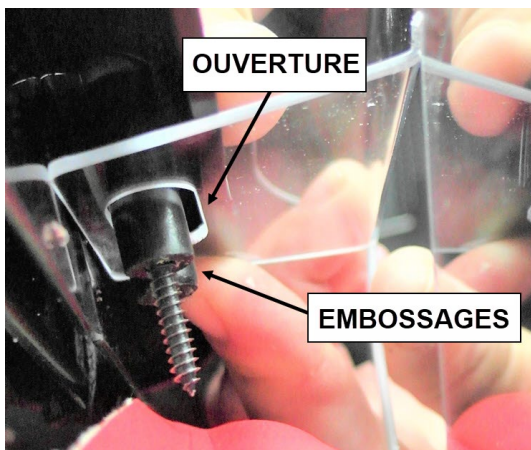
REMARQUE : Côté fenêtre

Dû à la proximité de la fenêtre, une perceuse à angle ou un tournevis à percussion muni d'un adaptateur à 90deg. sont recommandés.



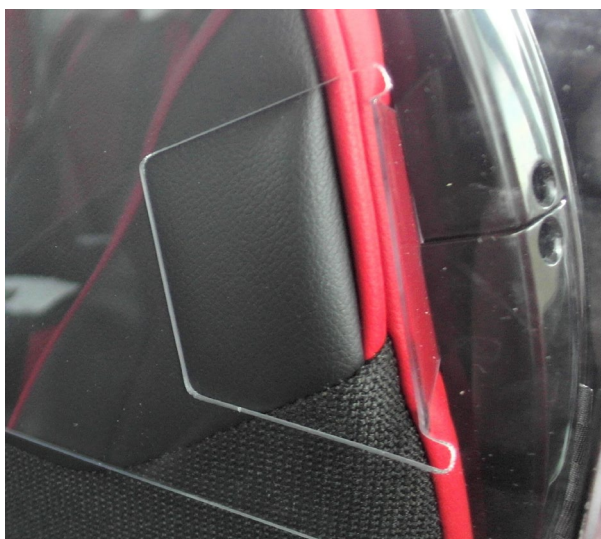
4. Retirer la pellicule protectrice du séparateur et placer en position. Glisser le séparateur entre l'appui-tête et le guide de ceinture.

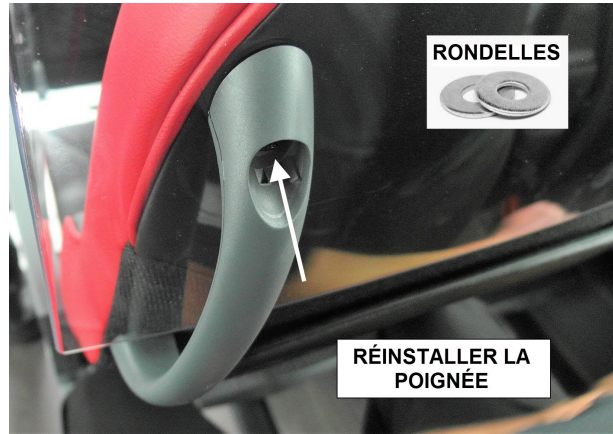
5. Réinstaller le guide de ceinture en premier en s'assurant que les embossages de vis sont insérés dans l'ouverture de la languette à 90deg du séparateur. Visser partiellement les 4 vis et les serrer en alternance jusqu'à ce que le guide soit solidement fixé.



6. Visser les vis de poignée (passer les vis au travers des trous dans le séparateur) en s'assurant de remettre les rondelles derrière le séparateur.

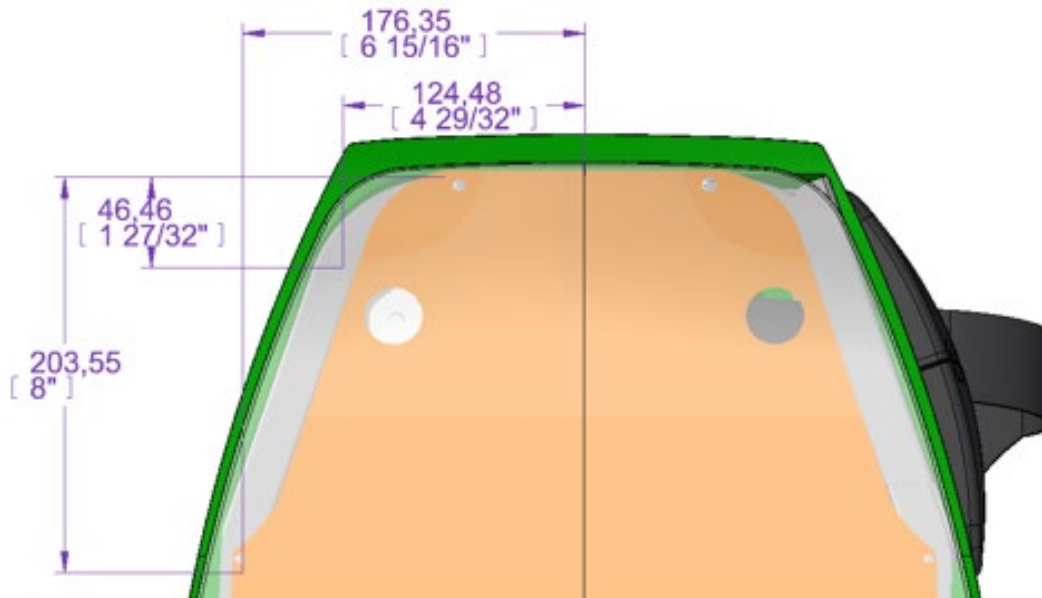
7. Remettre le(s) capuchon(s).





8. Séparateurs gauche et droit dans l'allée :
Coller le décalque #7771102 centré sur la partie inférieure du séparateur.

PROCÉDURE SANS POIGNÉES INSTALLÉES DE SÉRIE



1. Premièrement, retirer les 4 vis qui retiennent le guide de ceinture de sécurité.

REMARQUE : Côté fenêtre

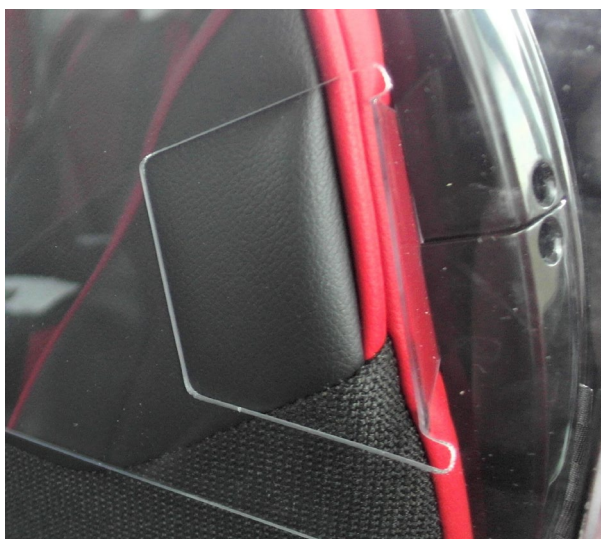
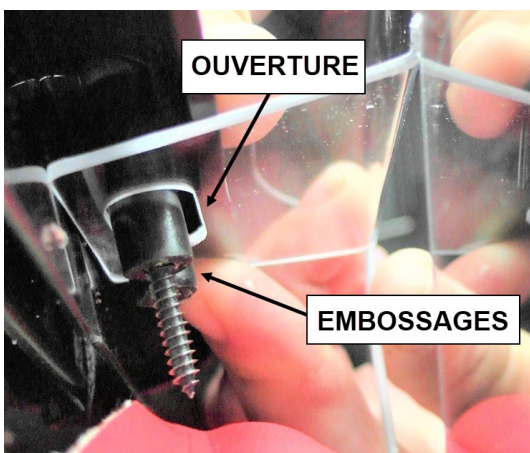
Dû à la proximité de la fenêtre, une perceuse à angle ou un tournevis à percussion muni d'un adaptateur à 90deg. sont recommandés.



2. Retirer la pellicule protectrice de la cloison et positionner sur l'appuie-tête. Glisser la languette de fixation entre l'appuie-tête et le guide de ceinture.



3. Réinstaller le guide de ceinture en premier en s'assurant que les embossages de vis sont insérés dans l'ouverture de la languette de fixation (90deg) du séparateur. Visser partiellement les 4 vis et les serrer en alternance jusqu'à ce que le guide soit solidement fixé et maintienne la cloison en place pour la prochaine étape.



NOTE : S'assurer que la partie supérieure de la cloison est au niveau avec le sol.

4. Coller des bouts de ruban adhésif sur le dossier juste sous le(s) trou(s) de fixation de la cloison (pour réduire les risques d'effilochage) et percer le dossier en s'assurant de ne pas ovaliser le(s) trou(s) de montage de la cloison avec la mèche.

Pour installer la cloison à l'aide de vis et capuchons de plastique, utiliser une mèche de 5/32 à 3/16po.

Pour installer la cloison avec une poignée, utiliser une mèche de 13/64 à 7/32po.

NOTE : Côté fenêtre

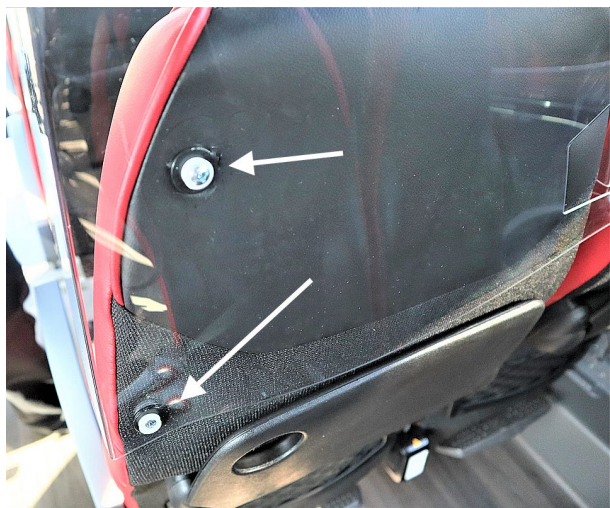
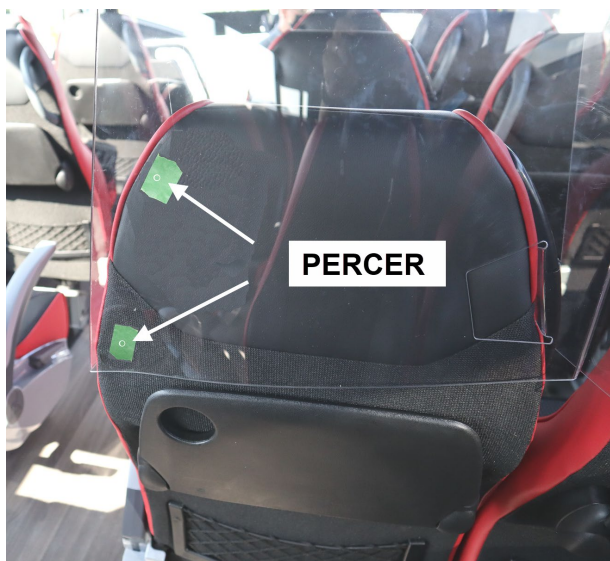
La cloison côté fenêtre ne possède qu'un seul trou de montage. Pour l'installation d'une poignée, un second trou doit être percé au point de montage inférieur de la poignée.

5. POUR INSTALLATION AVEC VIS :

Fixer les cloisons à l'aide des rondelles #508401, des rondelles de plastique #504399 et des vis #500337. Ne pas trop serrer les vis.



6. Installer les capuchons de plastique noirs #504400 sur les têtes de vis pour terminer l'installation.



OU

7. POUR INSTALLATION AVEC POIGNÉE

Fixer la cloison en utilisant une poignée #865358. Ne pas trop serrer les vis de poignées.

NOTE : Côté fenêtre

Pour installer une poignée côté fenêtre, un second trou doit être percé pour fixer la partie inférieure de la poignée.

Installer la poignée en utilisant le trou supérieur puis utiliser le trou inférieur comme guide pour percer le second trou dans le dossier.

8. Installer les capuchons de finition de poignées pour terminer l'installation.
9. Séparateurs gauche et droit dans l'allée :
Coller le décalque #7771102 centré sur la partie inférieure du séparateur.



RECOMMANDATIONS DE NETTOYAGE ET DE DÉSINFECTION DES SÉPARATEURS

NETTOYAGE:

Première installation

Lors de la première installation des séparateurs, le mastic et la colle de la pellicule protectrice peuvent être facilement enlevés en appliquant du naphta (VM &P) ou du kérosène avec un chiffon doux, suivi immédiatement d'un nettoyage complet à l'eau et au savon. N'UTILISEZ PAS D'ESSENCE. Le respect des procédures de nettoyage régulières et appropriées est recommandé pour préserver l'apparence.

Nettoyage régulier

Lavez régulièrement les séparateurs avec un savon doux ou un détergent liquide (savon à vaisselle) et de l'eau tiède à l'aide d'une éponge propre ou d'un chiffon doux. Bien rincer à l'eau claire. Sécher soigneusement avec un chamois ou une éponge humide pour éviter les taches d'eau. Ne pas frotter ni utiliser de brosses sur ces produits: leur revêtement est résistant aux UV mais pas aux rayures. N'essuyez jamais une surface sale à sec.

Les éclaboussures de peinture fraîche, la graisse et les résidus de produits de polissage peuvent être facilement enlevés avant de sécher en frottant légèrement avec du naphta VM&P ou de l'alcool isopropylique. Par la suite, un lavage final l'eau chaude doit être effectué, en utilisant une solution de savon ou de détergent doux suivi d'un rinçage complet à l'eau propre.

Minimiser les rayures

Les éraflures et les petites abrasions peuvent être minimisées en utilisant un produit de polissage automobile doux pour le plastique. Il est suggéré de faire un test sur un échantillon de feuille de polycarbonate avec le produit choisi et de suivre les instructions du fabricant.

Points importants à éviter

- NE PAS utiliser de nettoyeurs abrasifs ou très alcalins sur les produits faits de feuilles de polycarbonate.
- Ne jamais frotter les produits fabriqués en feuilles de polycarbonate avec des grattoirs, des lames ou d'autres instruments tranchants.
- Le benzène, l'essence, l'acétone ou le tétrachlorure de carbone ne doivent jamais être utilisés sur le polycarbonate.
- NE PAS nettoyer les produits en polycarbonate au soleil ou à des températures élevées.

DÉSINFECTION:

Désinfectants recommandés

- À BASE D'ALCOOL

Utiliser des lingettes à base d'alcool ou vaporiser sur un chiffon une solution contenant un maximum de 70% d'alcool – Temps de contact environ 30 secondes.

- PEROXYDE D'HYDROGÈNE

Lingette ou vaporisateur à base de peroxyde d'hydrogène avec une concentration de 3 à 5% - temps de contact minimum de 2 minutes.

Non recommandé

- JAVELLISANT (eau de javel - hypochlorite de sodium)

L'utilisation régulière d'une solution à basse concentration de javellisant peut avec le temps, abimer le fini et la transparence du séparateur.

Le contact de la solution (sous forme de goutte ou de vaporisation) avec le tissu de certains sièges peut entraîner de la décoloration.

En tout temps, éviter d'exposer la surface des séparateurs avec une solution contenant plus de 10% de javellisant.

Ne pas utiliser

- **AMMONIAQUE**

L'ammoniaque (souvent utilisée dans les nettoyeurs pour vitre) est incompatible avec le matériel utilisé pour fabriquer le séparateur et causera des problèmes de jaunissement et/ou d'obscurcissement ainsi que des fendillements de surface.

DISPOSITION DES PIÈCES

- Rebuter selon les règlements environnementaux applicables (mun. /prov. /féd.).
--