

PREVOST

**BULLETIN DE
GARANTIE**

BG21-09

DATE :	Septembre 2021	SECTION : 23 ACCESSOIRES
EXPIRATION:	Septembre 2023	
SUJET :	INTERFÉRENCE ENTRE LE BRAS D'ESSUIE-GLACE ET LE BALAI D'ESSUIE-GLACE	

Version initiale

09-23-2021

APPLICATION

<i>AVIS AUX CENTRES DE SERVICE</i>	
<i>Vérifier que le bulletin s'applique au véhicule à l'aide de SAP ou de Garantie en ligne disponible sur le site web de PrevoSt, sous la rubrique Service / Garantie.</i>	
Modèle	VIN 
Autocars X3-45 Année modèle: 2020 - 2022	Du <u>2PCG33492LC736497</u> jusqu'au <u>2PCG33492NC736695</u> incl.
Autocars X3-45 Année modèle: 2020 - 2021	Du <u>4RKG33496L9737664</u> jusqu'au <u>4RKG33493M9737767</u> incl.
Autocars de banlieue X3-45 Année modèle: 2020	<u>4RKJ33496L9737721</u>
X3-45 VIP à usage commercial Année modèle: 2020 - 2022	Du <u>2PCCS3491LC736492</u> jusqu'au <u>2PCCS349XNC736722</u> incl.
Maisons motorisées X3-45 VIP Année modèle: 2020 - 2022	Du <u>2PCBS3497LC736508</u> jusqu'au <u>2PCBS3497NC736723</u> incl.
Ce bulletin n'est pas nécessairement applicable à tous les véhicules ci-haut mentionnés, certains peuvent avoir été modifiés avant la livraison. Les propriétaires de véhicules visés par ce bulletin seront avisés par une lettre indiquant le numéro d'identification de chaque véhicule concerné.	

DESCRIPTION

Sur les véhicules visés par ce bulletin, suivez cette procédure pour corriger une interférence possible entre le bras d'essuie-glace et le balai d'essuie-glace

MARCHE À SUIVRE



DANGER

Stationner le véhicule de façon sécuritaire, appliquer le frein de stationnement, arrêter le moteur. Avant de travailler sur le véhicule, placer le commutateur d'allumage à la position OFF et déclencher les disjoncteurs principaux équipés d'un dispositif de déclenchement manuel.

Sur les véhicules de type Commuter, placer le commutateur principal d'alimentation à la position OFF.

Les procédures de cadenassage et d'étiquetage (LOTO) doivent être appliquées avant d'entreprendre toute activité d'entretien, de réparation ou d'ajustement sur le véhicule. Se référer à la procédure locale pour toute information spécifique concernant les méthodes de contrôle d'énergies.

1. Sur les deux ensembles de bras d'essuie-glace, déconnectez les boyaux de liquide de lave-glace des buses.

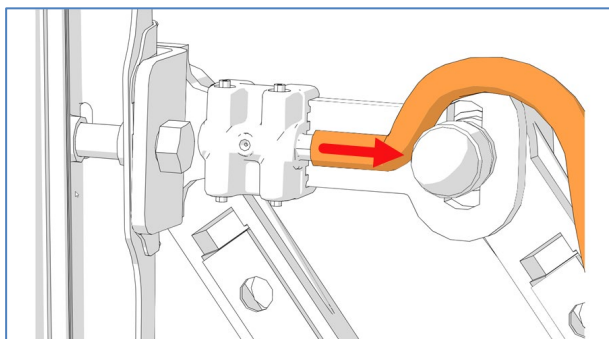


Figure 1

2. Sur les deux ensembles de bras d'essuie-glace, retirez les porte-boyaux. Prenez soin de ne pas endommager la peinture du bras de l'essuie-glace.

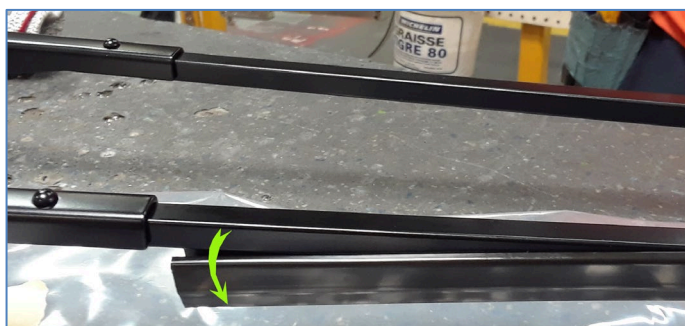


Figure 2

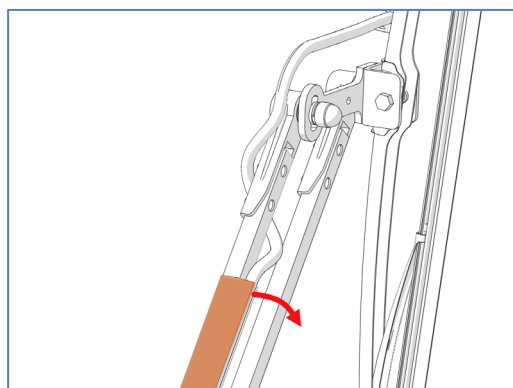


Figure 3

3. Réinstallez le porte-boyau de sorte que la rainure du boyau soit située comme suit:
 - Sur le bras d'essuie-glace du côté « rue », la rainure du boyau doit être située du côté « rue ».

- Sur le bras d'essuie-glace côté « trottoir », la rainure du boyau doit être située du côté « trottoir ».

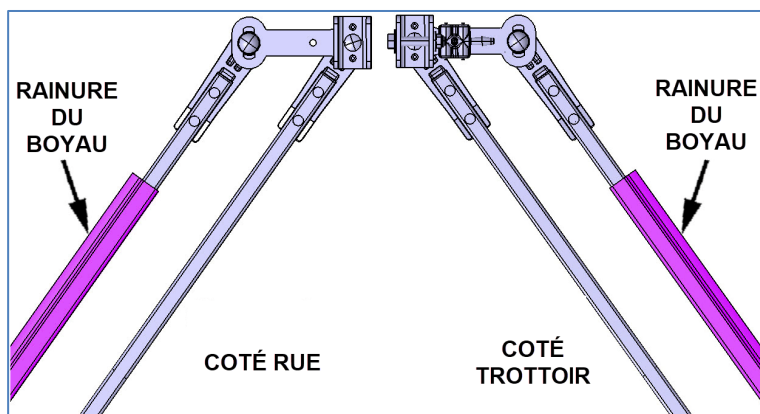


Figure 4 : TEL QUE VUE DE L'INTÉRIEUR



Figure 5

4. Sur le bras d'essuie-glace côté « rue », acheminez le boyau de lave-glace comme indiqué et connectez à la buse (Figure 6).

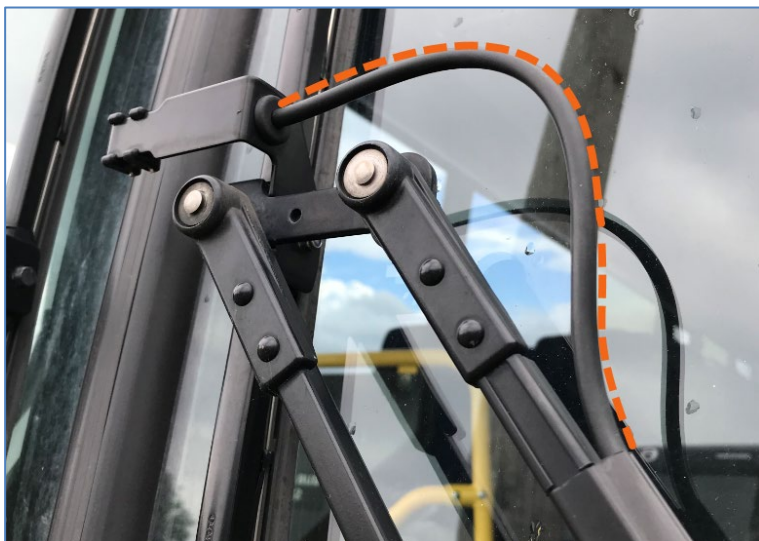


Figure 6 : BRAS D'ESSUIE-GLACE COTE RUE

5. Sur le bras d'essuie-glace côté « trottoir », acheminez le boyau de lave-glace comme indiqué et connectez à la buse (Figure 7).



Figure 7 : BRAS D'ESSUIE-GLACE COTE trottoir

6. Testez le système de lave glace pour vous assurer qu'il ne fuit pas.

DISPOSITION DES PIÈCES

SVP NE PAS RETOURNER LES PIÈCES. Rebuter selon les règlements environnementaux applicables (mun./prov./féd.).

GARANTIE

Cette modification est couverte par la garantie normale de Prevost. Nous vous rembourserons ¼ d'heure (0,25) de main-d'œuvre à la réception d'un formulaire de réclamation. Veuillez soumettre votre réclamation via Garantie en ligne, accessible sur www.prevostcar.com (rubrique Service \ Garantie). Utiliser la réclamation de type «Bulletin/Rappel» et sélectionner le «Bulletin de garantie BG21-09».

AUTRE

Bulletin VBC	N/A
Code de bris	21.05
Code de défaillance	09
Condition système	B
Pièce responsable	800216

Accédez à tous nos bulletins à cette adresse :
<http://techpub.prevostcar.com/fr/>

Ou scannez le code QR avec votre téléphone intelligent.

Propriétaire de véhicules? Contactez-nous à technicalpublications_prev@volvo.com en spécifiant comme sujet "AJOUT" pour recevoir les avis de bulletins de garantie s'appliquant à vos véhicules par courriel.

