

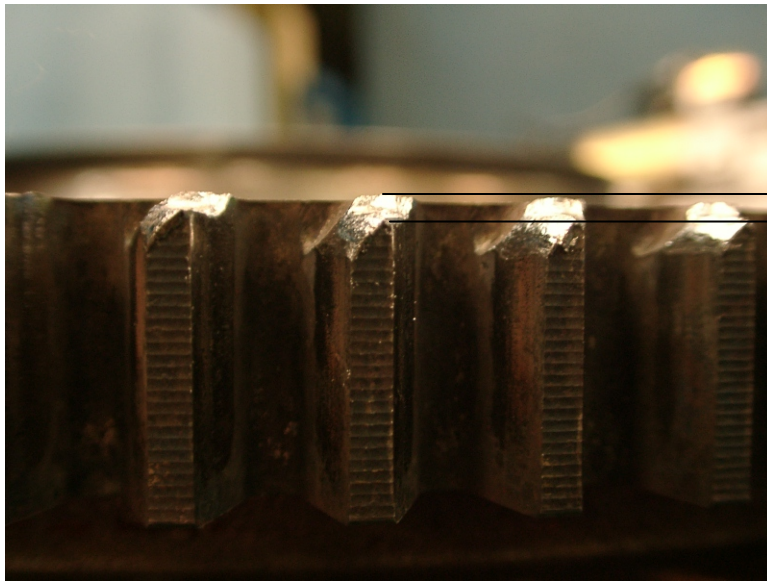
Bulletin de service A1-M1N-1729EN - Usure / dommages de la couronne dentée du volant

(Exemple d'usure maximale / dommages de la couronne dentée)



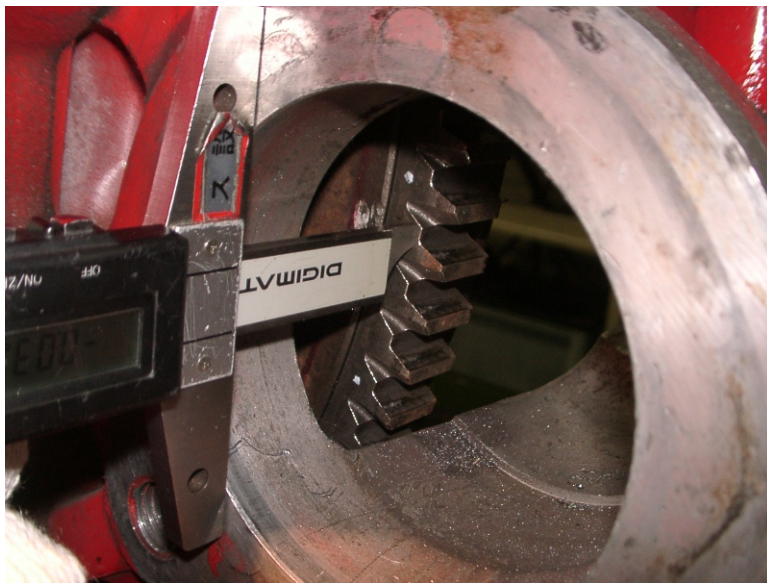
Se référer aux photos ci-dessus et remplacer la couronne dentée dont les niveaux d'usure sont semblables à ceux-ci. Voir la page suivante pour la marche à suivre appropriée pour les opérations de mesure.

(Degré d'usure / dommages de la couronne dentée)



Moins de 0.5mm

(Méthode de mesure)



Dimension entre la surface de montage et la surface extérieure de la couronne dentée



Dimension entre la surface de montage et la partie endommagée de la couronne dentée.