

INSTALLATION DE L'ENSEMBLE RÉSERVOIR SEPTIQUE PRINCIPAL ET AUXILIAIRE SUR LES AUTOCARS H3

Révision A :

Mai 2013 : révision générale

MATÉRIEL

L'ensemble #405205 inclut les pièces suivantes :

Pièce No	Description	Qté
405296	Réservoir auxiliaire	1
405297	Réservoir principal	1
405050	Boyau, 140mm long	1
405049	Boyau, 420mm long	1
405107	Support de réservoir	1
502655	Boulon à tête hex, M10X25 G8.8	2
502616	Rondelle frein, 10.2X18.1X2.2	3
500270	Rondelle plate, 10.5X30X2.5	3
502567	Écrou hex., acier inox. M10-1.5	3
504235	Collier de serrage 3 9/16-4 1/2 SS	4
502804	Boulon à tête hex., M10X25 G8.8	1
502622	Vis d'assemblage à tête hex., M6X20	4
500411	Rondelle plate, acier inox. .260X.697X.05	4
502570	Rondelle frein .317X.586X.078	4
680098	Loctite 567	
IS-00005	Instruction Sheet	1
FI-00005	Feuille d'instructions	1

Pour les véhicules avec l'option de chauffage du réservoir septique, commander les pièces suivantes (voir partie B de la feuille d'instruction pour l'installation) :

Pièce No	Description	Qté
404337	Serpentin	1
404339	Plaque de montage	1
404367	Joint d'étanchéité	1
5011028	Virole FP #10	2

5011027	Raccord FP #10	2
502737	Vis d'assemblage à tête hex., acier inox. M6X25 G8.8	2
502564	Rondelle frein 6.1X11.8X1.6	2

PARTIE 1 : MARCHE À SUIVRE

Avertissement : Stationner le véhicule de façon sécuritaire, appliquer le frein de stationnement, arrêter le moteur, placer l'(es) interrupteur(s) principal(aux) à la position ARRÊT (OFF) avant de travailler sur le véhicule.

1. Vidanger le réservoir septique actuel du véhicule.
2. Débrancher le connecteur C126 alimentant la pompe.
3. Fermer les robinets du système de chauffage et débrancher les boyaux en dévissant les raccords situés à l'extrémité du serpentin de chauffage.
4. Débrancher tous les autres boyaux connectés au réservoir, soit le tuyau de la chasse, le boyau de recirculation à la sortie de la pompe et les deux boyaux de trop-plein.
5. Retirer l'ensemble réservoir et support par le dessous du véhicule en dévissant les 6 boulons du support du réservoir.

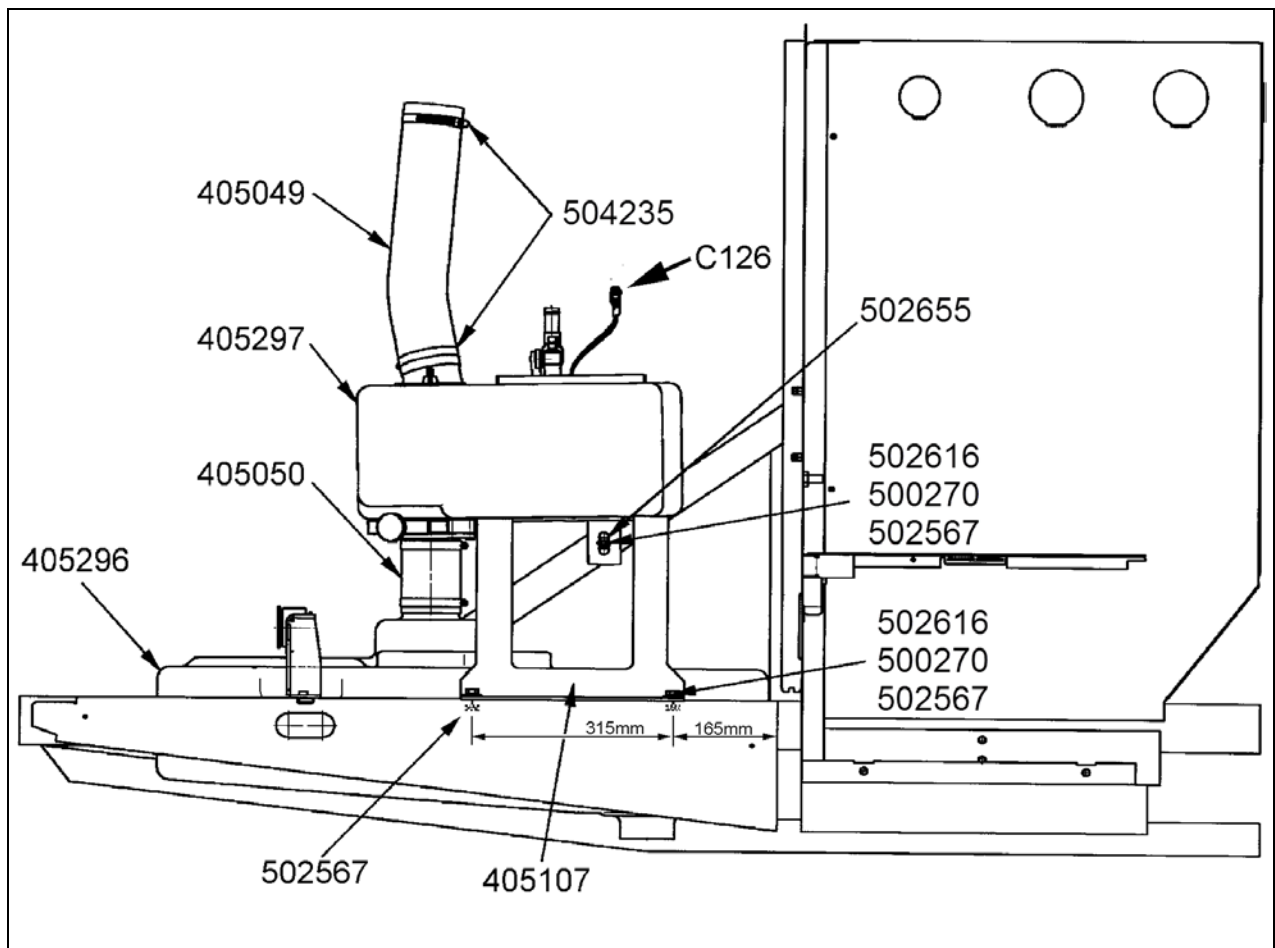


FIGURE 1 : REPRÉSENTATION DU MONTAGE DE L'ENSEMBLE RÉSERVOIR SEPTIQUE PRINCIPAL ET AUXILIAIRE

6. Séparer le réservoir du support en dévissant les 4 boulons situés sur les côtés et installer le nouveau réservoir auxiliaire #405296.

-
7. Afin de fixer le support du réservoir septique principal, souder la tête du boulon #502655 sur le tube carré oblique à 260mm du montant (figure 2).
 8. Tracer à même le longeron, 1 ligne à 165mm du rebord du renfort vertical et une autre à 315mm de la première (voir figure 1).

PRÉCAUTIONS À OBSERVER AVANT TOUS TRAVAUX DE SOUDURE

Attention: Couper l'alimentation avec l'interrupteur principal dans le compartiment des batteries.

- (a) Débrancher les câbles de mise à la masse "Ground" des bornes des batteries.

Note: Débrancher les câbles de mise à la masse "Ground" seulement.

- (b) Si des travaux de soudure doivent être effectués près du tableau de bord, débrancher tous les modules électroniques (radio & unité de commande, module de CVAC, panneau des instruments avec témoins lumineux Volvo). Vous devez aussi débrancher le module des alternateurs situé dans le compartiment électrique arrière.
- (c) Débrancher les 3 connecteurs du câblage de l'ECM (Module de commande électronique). L'ECM est situé sur le moteur, du côté du démarreur.
- (d) Pour les véhicules équipés de la transmission automatique Allison, débrancher les connecteurs du câblage de l'ECU (Unité de commande électronique). L'ECU est situé dans le compartiment électrique arrière.
- (e) Pour les véhicules équipés du système de freinage ABS (freinage antiblocage), débrancher les connecteurs du câblage de l'unité de commande électronique du système ABS. L'unité de commande électronique du système ABS est située dans le premier compartiment à bagages.
- (f) Des écrans de protection doivent être positionnés de façon à protéger les composantes contre la chaleur, les éclats de soudure, arc électrique, etc.
- (g) Ne pas brancher les câblages de soudage aux composantes électriques.
- (h) Procéder au soudage.

Attention : Placer la pince du câble de mise à la masse de la machine à souder le plus près possible de la zone de soudage.

- (i) Lorsque les travaux de soudure sont complétés, rebrancher l'ECM, l'ECU, l'unité de commande électronique du système ABS, etc.
- (j) Finalement, rebrancher les câbles de mise à la masse "Ground" aux bornes des batteries.

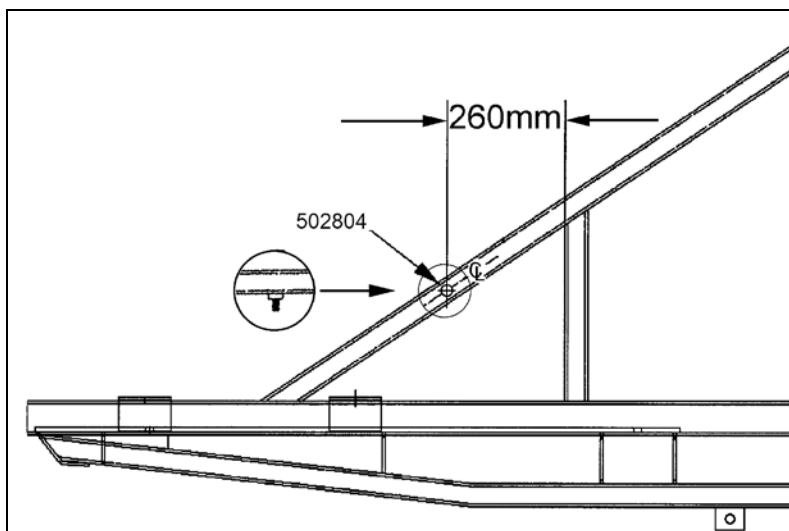


FIGURE 2 : EMLACEMENT DU BOULON #502804

9. Mettre en place temporairement le support du réservoir principal. Aligner les trous de la partie avant du support avec les lignes tracées auparavant et marquer la position des trous pour le perçage.
10. Percer 2 trous de 11mm de diamètre.
11. Fixer le support en position à l'aide de la quincaillerie fournie en vous référant à la figure 1.
12. Installer le nouveau réservoir septique auxiliaire sur la structure du véhicule par le dessous.
13. Installer le boyau #405050 sur le raccord du réservoir septique auxiliaire et fixer à l'aide d'un collier de serrage. Appliquer le scellant Loctite 680098.
14. Installer le réservoir septique principal sur son support et fixer en place à l'aide de la quincaillerie suivante, vis #502622, rondelle plate #500411, rondelle frein #502570.
15. Compléter l'installation du boyau #405050.
16. Installer le boyau #405049 et fixer à l'aide de 2 colliers de serrage. Appliquer le scellant Loctite 680098.
17. Brancher le connecteur C126 de la pompe.
18. Raccorder le boyau de recirculation à la sortie de la pompe.
19. Raccorder les 2 boyaux de trop-plein au réservoir septique auxiliaire.

PARTIE 2 : INSTALLATION DE L'ÉLÉMENT CHAUFFANT

MATÉRIEL

Pièce No	Description	Qté
404337	Serpentin	1
404339	Plaque de montage	1
404367	Joint d'étanchéité	1
5011028	Virole FP #10	2
5011027	Raccord FP #10	2
502737	Vis d'assemblage à tête hex., acier inox. M6X25 G8.8	2

MARCHE À SUIVRE

Avertissement : Stationner le véhicule de façon sécuritaire, appliquer le frein de stationnement, arrêter le moteur, placer l'(es) interrupteur(s) principal(aux) à la position ARRÊT (OFF) avant de travailler sur le véhicule.

1. Percer 2 trous de 16mm de diamètre et 2 trous de 8mm de diamètre sur le dessus du réservoir. Utiliser la plaque de montage #404339 pour marquer la position des trous (figure 3).
2. Glisser le serpentin #404337 et le joint d'étanchéité #404367 à l'intérieur du réservoir par le bouchon d'accès et insérer dans les trous.
3. Placer la plaque de montage et fixer en place avec la quincaillerie #502564 et #502737.
4. Fixer le raccord #5011027 et la virole #5011028 sur le serpentin.
5. Raccorder les boyaux du système de chauffage.

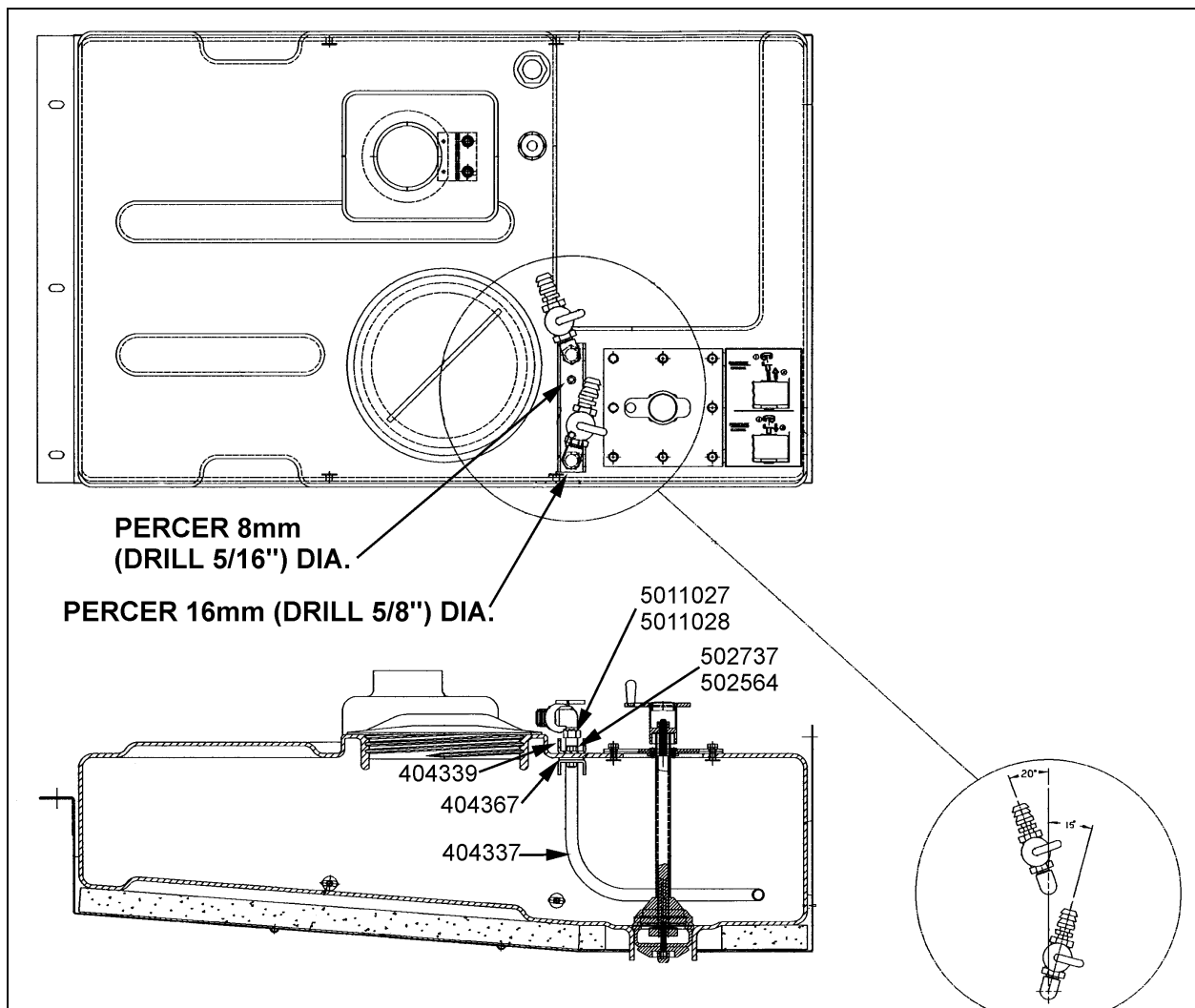


FIGURE 3 : INSTALLATION DE L'ÉLÉMENT CHAUFFANT
