

Changement de contrôle de température

Remplace 871092 et 871093.

Véhicules de la série H du V-1799 au W-2284 incl.

Cet ensemble permet de mettre à niveau le contrôle de température de l'environnement chauffeur. Acheminez le harnais du thermostat jusqu'à la console droite et au tableau de bord.

MATÉRIEL

L'ensemble #IS-12900 inclut les pièces suivantes :

Pièce No	Description	Qté
068543	Harnais	1
870868	Sonde	1
871075	Potentiomètre	1
952627	Collier	1
FI12900	Feuille d'instructions	1
IS12900	Instructions Sheet	1

MARCHE À SUIVRE



DANGER

Stationner le véhicule de façon sécuritaire, appliquer le frein de stationnement, arrêter le moteur, placer l'interrupteur principal à la position ARRÊT (OFF) avant de travailler sur le véhicule.

SURVOL

La marche à suivre remplacera le thermostat existant (A) par un nouveau potentiomètre (B) et une sonde (C) (Fig 1 & 2).

Le harnais se connectera sur le véhicule sans avoir besoin de modifier les harnais existants.

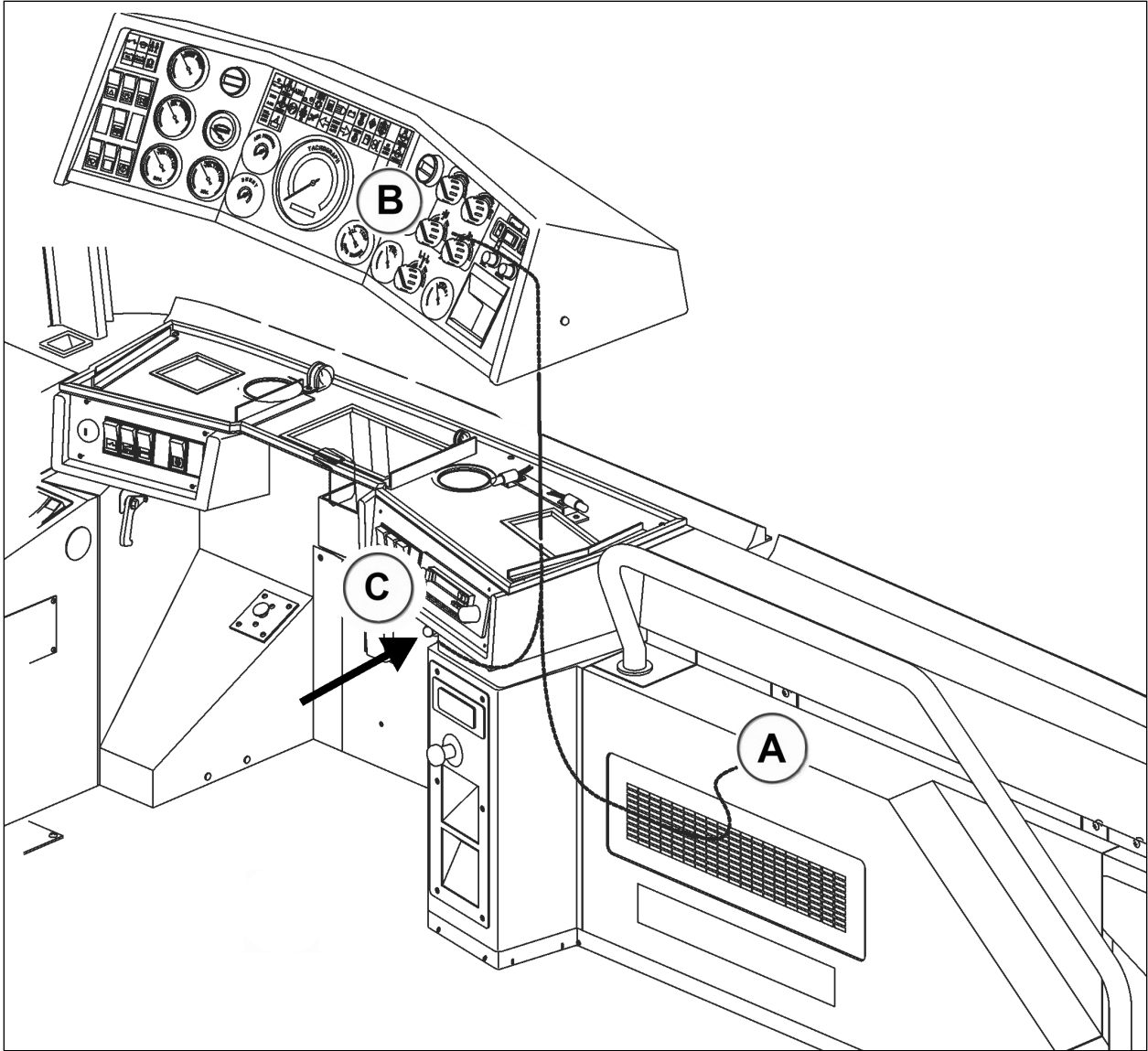


Figure 1 : Survol

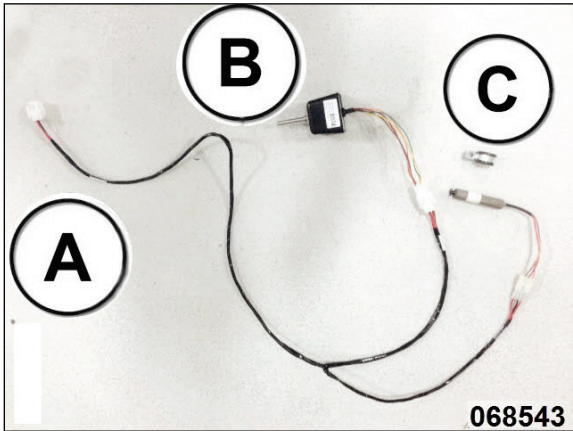


Figure 2 : 068543 Harnais et composants

Emplacement A:

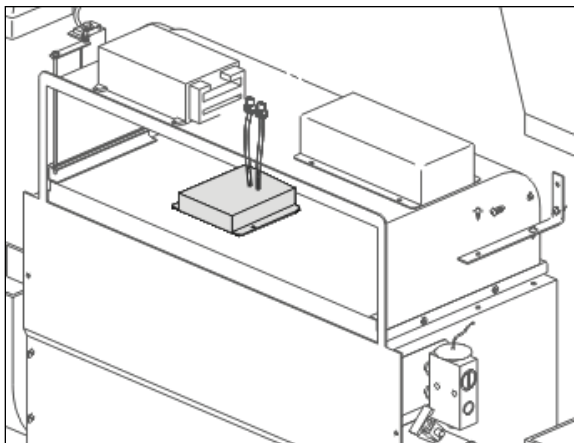


Figure 3 : Thermostat

1. Ouvrir le panneau d'accès pour se rendre au thermostat situé à l'intérieur de l'unité de dégivrage.
2. Déconnecter et jeter le thermostat. (Fig 3)
3. Connecter C356 du harnais 068543 au connecteur libéré par le thermostat.
4. Acheminer le harnais vers la gauche et en montant vers la console droite et le tableau de bord droit.(Fig 4)

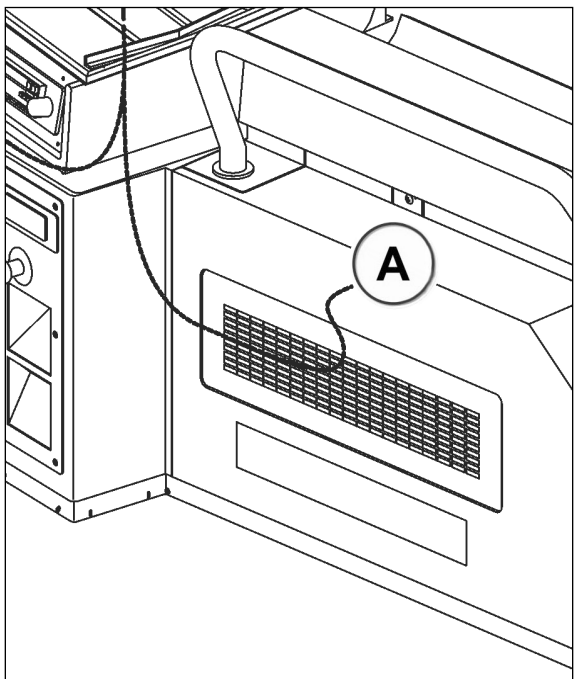


Figure 4 : Acheminement en « A »

Emplacement B:

1. Retirer le potentiomètre existant et le remplacer avec 871075. Connecter au harnais. (Fig 2 & 5)

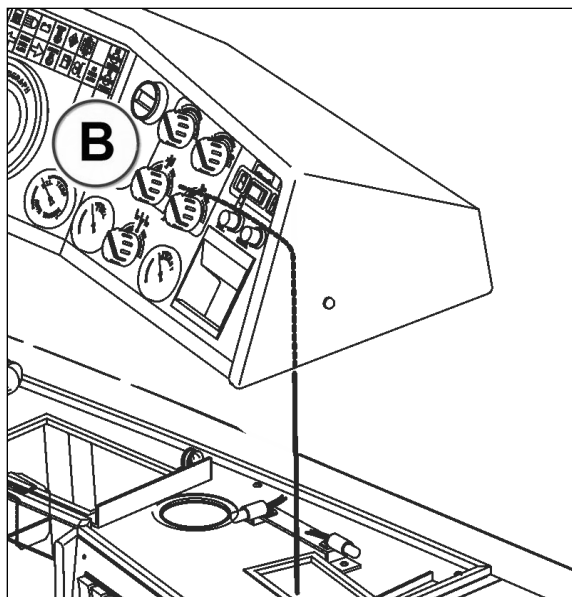
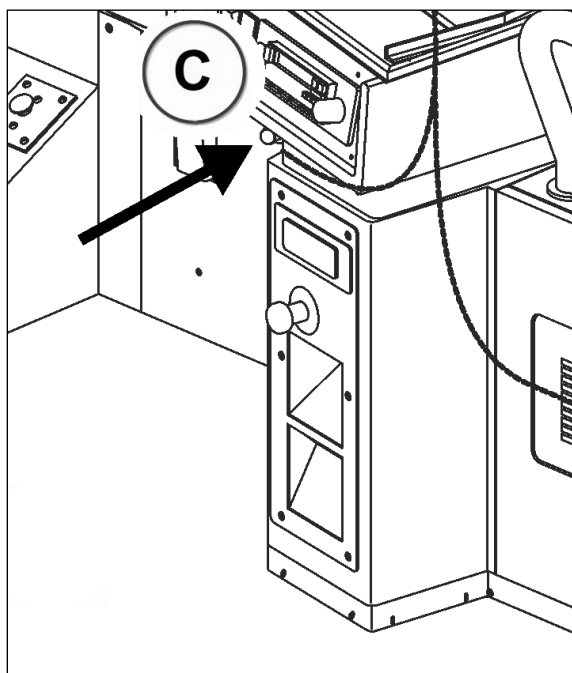


Figure 5 Acheminement en « B »

Emplacement C :

1. Glisser le harnais au travers du mur gauche de la console et connecter la sonde de température 870868 (Fig 6 & 2)
2. Fixer à l'aide du collier 952627 à l'emplacement de la flèche (Fig. 6). Utiliser de la quincaillerie disponible localement.



3. Figure 6 Acheminement en « C »

VÉRIFICATION DE BON FONCTIONNEMENT:

Confirmez que le nouveau contrôle de température fonctionne bien.

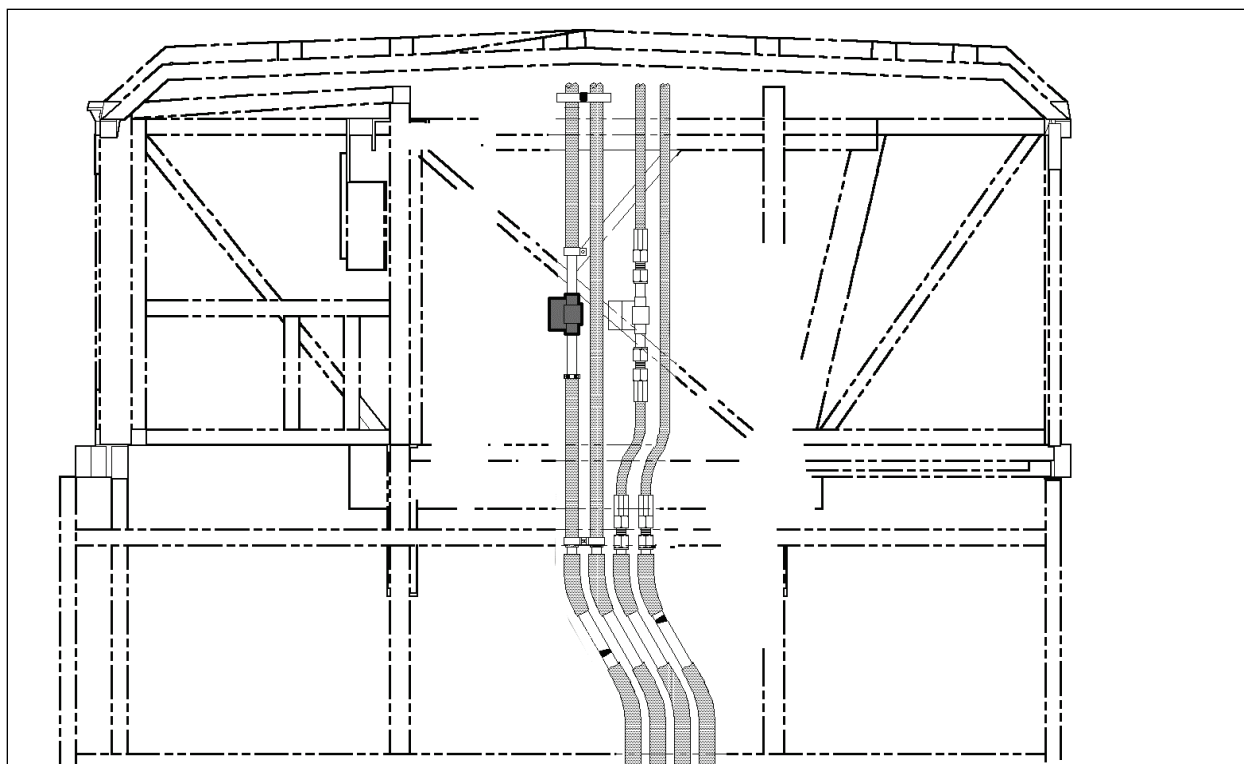


Figure 7 : Valve de chauffage avant

Trouvez la valve de chauffage avant située au plafond du compartiment de pneu de secours le long des tuyaux de chauffage (Fig. 7).

Placez l'interrupteur principal des batteries à la position "ON". Laissez le frein de stationnement appliqué. Démarrez le moteur.

Prenez une mesure de tension électrique sur la bobine de la valve de chauffage dans les conditions suivantes:

- Placer le contrôle de chauffage à la position « chauffage maximum ». La bobine ne devrait pas être sous tension (**0V**).
- Placer le contrôle de chauffage à la position « Air climatisé maximum ». La bobine devrait être sous tension (entre **24V** et **28V**).

FIN DE LA MARCHE À SUIVRE

DISPOSITION DES PIÈCES

- Rebuter selon les règlements environnementaux applicables (mun. /prov. /féd.).