

**PREVOST**

**BULLETIN  
DE  
GARANTIE**


Bg03-23

EN REGISTRÉ - REGISTERED  
**ISO 9001 & ISO**



<b>DATE :</b> Novembre 2003	<b>SECTION :</b> 18 - Carrosserie
<b>EXPIRATION:</b> Novembre 2005	
<b>SUJET :</b> VÉRIFICATION DU LOQUET DE LA PORTE RADIATEUR ET DE LA PORTE D'ACCÈS AU COTÉ DROIT DU MOTEUR	

**APPLICATION**

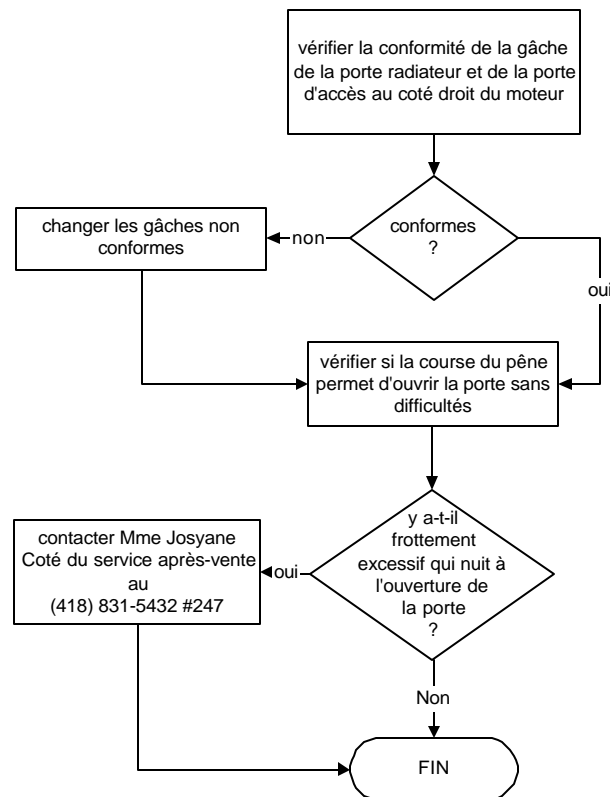
Modèle	VIN	
Autocar XLII-45	2PCX3349341028112	2PCX3349041028181
	2PCX3349441028135	2PCX3349141028206
Année modèle: 2004	2PCX3349841028171	
Maison motorisée XLII	2PCW3349841027937	2PCW3349841028179
	2PCY3349541027953	2PCY3349041028184
Entertainer XLII	2PCY3349741028019	2PCW3349341028185
	2PCW3349841028084	2PCW3349541028186
	2PCY3349741028165	2PCY3349641028187
Année modèle: 2004	2PCW3349X41028166	2PCW3349941028188
	2PCW3349141028167	2PCW3349041028189
	2PCW3349341028168	2PCW3349741028190
	2PCW3340341028169	2PCW3349941028191
	2PCW3349141028170	2PCY3349X41028192
	2PCW3340341028172	2PCW3349241028193
	2PCW3349741028173	2PCW3349141028203
	2PCW3349041028175	2PCW3349341028204
	2PCW3349441028177	2PCW3349541028205

## DESCRIPTION

Sur les véhicules ci-haut mentionnés, il est possible que la porte radiateur s'ouvre alors que le véhicule est en mouvement. Cela est dû à un mauvais pliage de la gâche. Il est donc nécessaire de vérifier la conformité de la gâche et si nécessaire, de la remplacer.

## MARCHE À SUIVRE

**Avertissement** : Stationner le véhicule de façon sécuritaire, appliquer le frein de stationnement, arrêter le moteur, placer l'(es) interrupteur(s) principal(aux) à la position ARRÊT (OFF) avant de travailler sur le véhicule.



### Vérification de la conformité de la gâche

1. Ouvrir la porte radiateur (figure 1). Vérifier l'angle de pliage de la gâche de la porte radiateur. Il doit être de  $90^{\circ} \pm 1^{\circ}$  (figure 2). Si l'angle de pliage ne respecte pas cette spécification, remplacer la gâche. Effectuer la même vérification pour la gâche de la porte d'accès au côté droit du moteur.

**Remarque :** Vérifier si le loquet retient la porte de façon sécuritaire. La porte étant fermée, tenter de l'ouvrir en tirant dessus sans actionner le levier d'ouverture. Si elle s'ouvre, la gâche doit être remplacée.

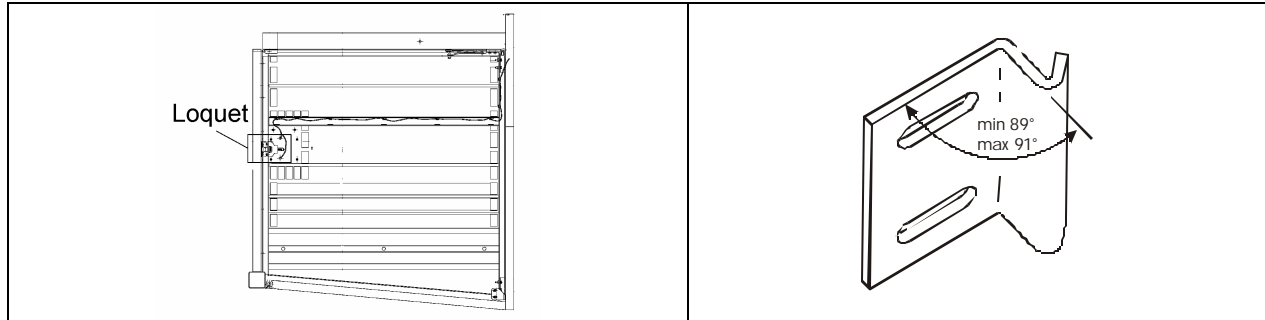


FIGURE 1: PORTE RADIATEUR, VUE INTÉRIEURE

FIGURE 2: GÂCHE

Commander la pièce suivante :

Pièce No	Description	Qté
287286	Gâche de porte	1 ou 2 au besoin

### Vérification de la course du pêne

- La porte radiateur étant fermée, actionner le levier pour ouvrir la porte. Vérifier s'il y a frottement entre le pêne et la gâche. S'il y a frottement excessif et que la porte ne peut pas être ouverte aisément, il sera nécessaire de remplacer le mécanisme du loquet par un nouveau mécanisme qui permet un plus grand dégagement du pêne. Pour ce faire, contracter Mme Josyane Coté du service après-vente au (418) 831-5432 #247. Effectuer la même vérification pour le mécanisme de la porte d'accès au côté droit du moteur.

**Remarque :** Pour maintenir la porte fermée de façon sécuritaire, le pêne doit être engagé de 10mm derrière la gâche. Il doit se dégager complètement pour permettre l'ouverture de la porte.

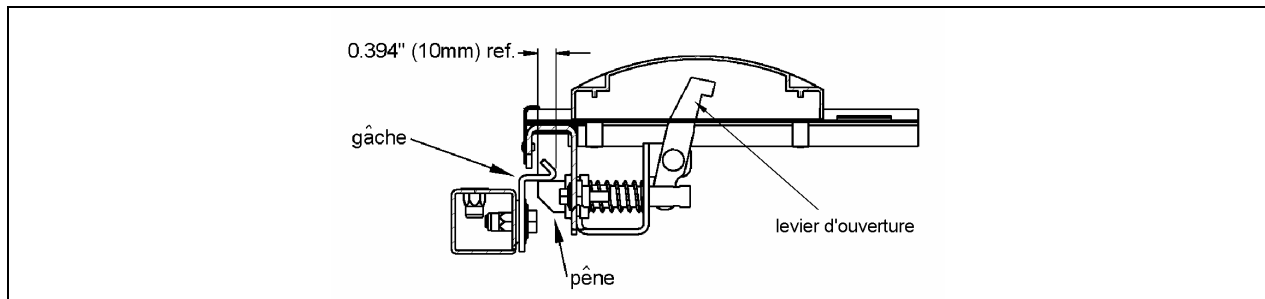


FIGURE 3: VÉRIFICATION DE LA COURSE DU PÊNE. IDENTIFICATION DES COMPOSANTES.

## **GARANTIE**

Cette modification est couverte par la garantie normale de Prévost Car. Nous vous rembourserons 1/4 heure (0,25) de main-d'œuvre pour les vérifications et nous vous rembourserons les pièces et 1/4 d'heure (0,25) de main-d'œuvre additionnel pour le remplacement de pièces sur réception d'un formulaire A.F.A. dûment complété sur lequel vous devez mentionner «Bulletin de Garantie 03-23».

### **Disposition des pièces:**

- Rebuter selon les règlements environnementaux applicables (mun./prov./féd.).
--