

### REPLACEMENT DU COMPRESSEUR TECUMSEH DU PETIT A/C PAR UN COMPRESSEUR SELTEC SUR UN AUTOCAR XLII-45

#### MATÉRIEL

**IMPORTANT : EN PLUS DE L'ENSEMBLE #454140, S'ASSURER D'AVOIR AU MOINS 220 ML D'HUILE PAG AVANT D'EFFECTUER CETTE MODIFICATION; SINON COMMANDER LE #950382.**

L'ensemble #454140 inclut les pièces suivantes :

| Pièce No | Description                                       | Qté |
|----------|---|-----|
| 051992   | Obturateur  | 1   |
| 3852496  | Rondelle Grower                                   | 3   |
| 450119   | Support   | 1   |
| 453514   | Ensemble indicateur                               | 1   |
| 454061   | Ensemble robinet de service basse pression        | 1   |
| 454062   | Boyau   | 1   |
| 454066   | Ensemble robinet de service haute pression        | 1   |
| 454067   | Boyau (longueur 960mm)                            | 1   |
| 454068   | Boyau (longueur 1675mm)                           | 1   |
| 454071   | Boyau (longueur 780mm)                            | 1   |
| 454072   | Support du robinet de service haute pression      | 1   |
| 454127   | Tendeur du compresseur                            | 1   |
| 454133   | Support arrière du condenseur                     | 1   |
| 454134   | Support avant du condenseur                       | 1   |
| 454137   | Base des pivots du compresseur                    | 1   |
| 454138   | Pivot du compresseur                              | 2   |
| 454141   | Boyau (longueur 375mm)                            | 1   |
| 454142   | Boyau (longueur 1215mm)                           | 1   |
| 454143   | Bras tendeur du compresseur                       | 2   |
| 500063   | Vis d'assemblage à tête hexagonale M10 x 30 G10.9 | 3   |
| 5001565  | Vis d'assemblage à tête hexagonale ½-13 x 1.0 G5  | 2   |
| 500211   | Rondelle plate                                    | 4   |
| 500470   | Rondelle Grower                                   | 1   |

|          |  |   |
|----------|--|---|
| 500574   | Vis de mécanique à tête goutte-de-suif à empreinte Phillips, acier inox. | 1 |
| 500747   | Rondelle Grower  | 1 |
| 500786   | Écrou hexagonal zingué 10-24   | 1 |
| 500804   | Rondelle plate   | 3 |
| 500832   | Rondelle plate   | 3 |
| 500877   | Rondelle plate   | 2 |
| 500944   | Rondelle Grower  | 2 |
| 500957   | Vis autotaraudeuse à tête cylindrique large bombée à empreinte Phillips  | 6 |
| 502681   | Écrou hexagonal autofreiné à bague de nylon M6-1                         | 2 |
| 502772   | Vis d'assemblage à tête hexagonale ¼-20 x .5 G5                          | 1 |
| 502830   | Vis d'assemblage à tête hexagonale M6 x 20 G8.8                          | 4 |
| 502851   | Écrou hexagonal M8-1.25  | 1 |
| 502927   | Vis d'assemblage à tête hexagonale M8 x 50 G8.8                          | 1 |
| 504026   | Collier de serrage en acier inox. 2.8125" – 3.75"                        | 2 |
| 504339   | Rivet Pop à tête bombée en acier inox.                                   | 5 |
| 507280   | Joint torique  | 1 |
| 509805   | Vis autotaraudeuse à tête cylindrique large à empreinte Phillips #10x½   | 3 |
| 560093   | Cosse à anneau R16-12/5/16A3/8   | 1 |
| 560673   | Fil électrique calibre 16 de couleur noire (longueur 18 po)              | 1 |
| 561565   | Joint d'étanchéité pour câble  | 2 |
| 561566   | Connecteur   | 1 |
| 561568   | Cheville de contact mâle   | 2 |
| 562060   | Collier de retenue   | 1 |
| 950370   | Filtre assécheur   | 1 |
| 950372   | Compresseur Seltec TH16HD  | 1 |
| 950381   | Condenseur   | 1 |
| 952629   | Collier de retenue zingué  | 3 |
| 952631   | Collier de retenue zingué  | 1 |
| 955920   | Rondelle Grower  | 3 |
| 970949   | Vis d'assemblage à tête hexagonale M10 x 35 G8.8                         | 6 |
| 970970   | Vis d'assemblage à tête hexagonale M12 x 30 G8.8                         | 3 |
| 971083   | Écrou hexagonal Stover M10-1.5   | 6 |
| 971084   | Écrou hexagonal Stover M12-1.75  | 2 |
| IS-03045 | Instruction Sheet  | 1 |
| FI-03045 | Feuille d'instructions   | 1 |

## MARCHE À SUIVRE

**Avvertissement :** Stationner le véhicule de façon sécuritaire, appliquer le frein de stationnement, arrêter le moteur, placer l'(es) interrupteur(s) principal(aux) à la position ARRÊT (OFF) avant de travailler sur le véhicule.

### RETRAIT

1. S'il faut vider le système, court-circuiter le relais R36 à l'aide d'un cavalier afin de vider les évaporateurs des porte-colis.
2. Retirer le compresseur Tecumseh avec ses supports et le tendeur de courroie.

**Remarque :** Mettre la courroie de côté.

3. Retirer la soupape de dérivation, les manostats de haute et de basse pression ainsi que le clapet de non-retour. Retirer le boyau entre le manostat de basse pression et le raccord de cloison.
4. Retirer les boyaux situés sur la cloison arrière, entre le compresseur et les raccords.
5. Retirer les boyaux situés entre l'ancien compresseur et le condenseur.

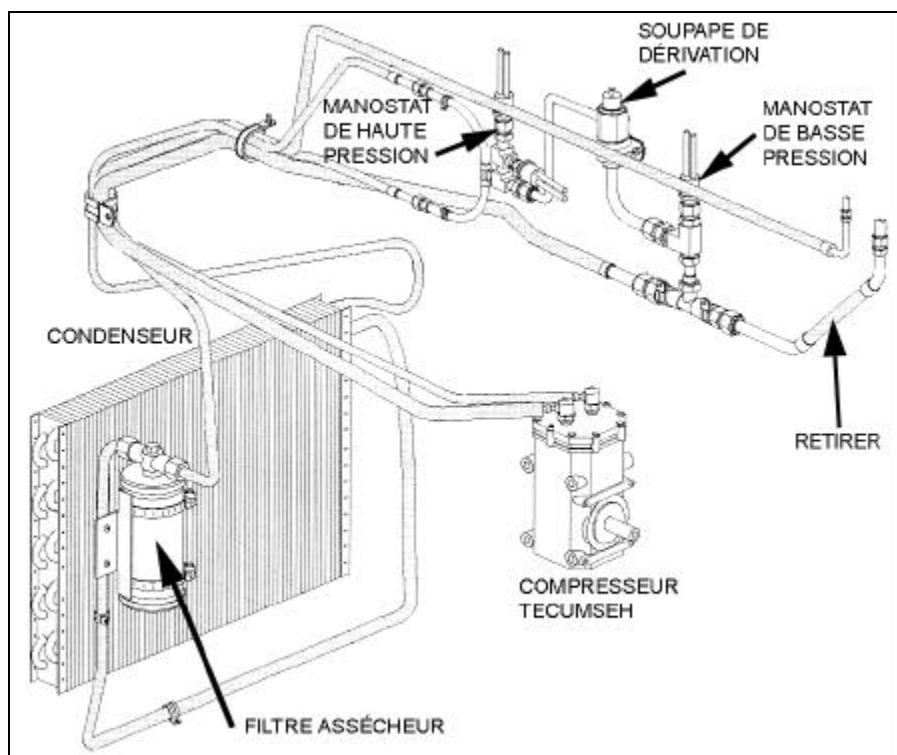


FIGURE 1 : ANCIENNE INSTALLATION

6. Retirer le condenseur et ses supports ainsi que le boyau raccordant le condenseur au filtre assécheur.
7. Retirer le filtre assécheur et aussi le boyau raccordant le filtre au tuyau rigide de la cloison arrière.

### INSTALLATION

1. Tourner lentement l'embrayage magnétique du compresseur à plusieurs reprises pour répartir l'huile qui s'est déposée dans les cylindres puis installer le compresseur Seltec sur ses supports dans le compartiment moteur.
2. Aligner la poulie de la boîte d'engrenages du ventilateur du radiateur avec la poulie du compresseur.

3. Utiliser l'obtrateur fourni pour boucher le trou des anciens boyaux de réfrigérant.
4. Monter le nouveau condenseur avec ses supports.
5. Positionner le nouveau condenseur pour marquer le trou des boyaux qui traverseront le cadre d'étanchéité du radiateur. Percer un trou de 1½ po en ligne directe avec le raccord inférieur du condenseur.
6. Percer un 2<sup>e</sup> trou de 1½ po au-dessus du premier.
7. Fixer le condenseur et installer un collier de retenue pour les boyaux de carburant.

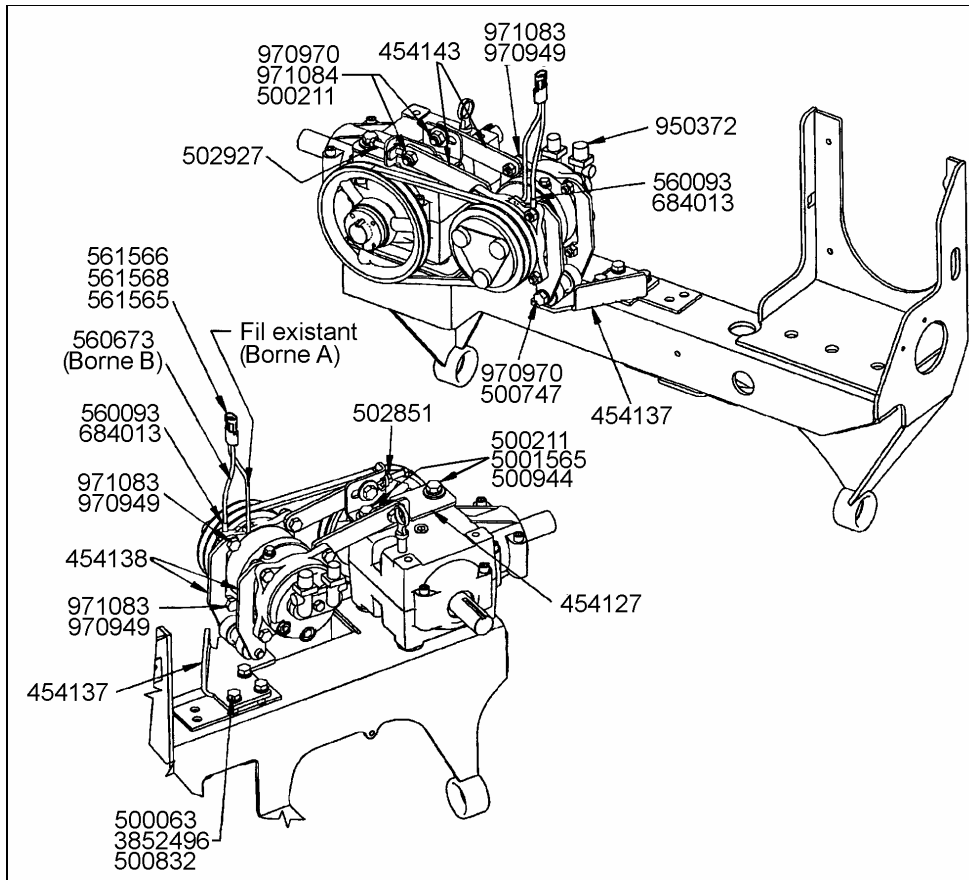


FIGURE 2 : INSTALLATION DU COMPRESSEUR

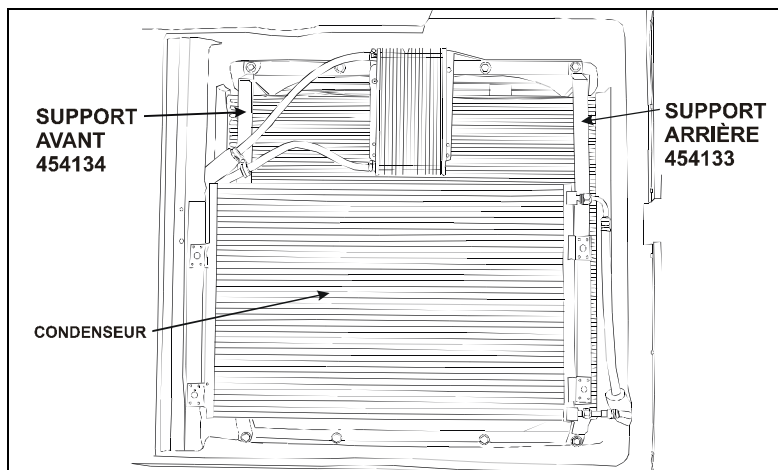


FIGURE 3 : SUPPORTS DU CONDENSEUR

8. Installer le joint torique puis raccorder temporairement l'ensemble robinet de service basse pression au nouveau boyau de basse pression (454062).
9. Positionner l'ensemble robinet de service basse pression afin de pouvoir marquer les trous de montage et le trou du raccord de service. Percer trois trous de 9/64 po pour les vis de montage (509805) et aussi un trou de 1½ po dans la feuille de métal pour le raccord de service.

**Remarque :** Au lieu de percer un trou de 1½ po, vous pouvez couper la feuille de métal.

10. Positionner l'ensemble robinet de service haute pression afin de pouvoir marquer les trous de montage. Percer les trous et installer l'ensemble.

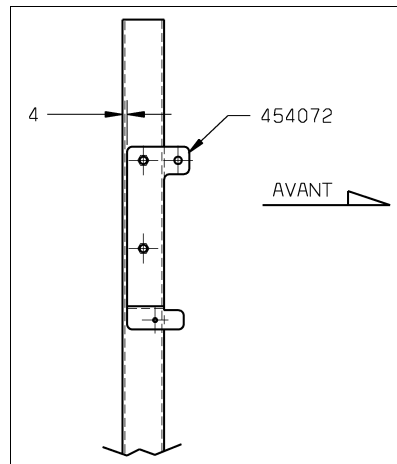


FIGURE 4

11. Positionner le support du filtre assécheur et marquer les trous de montage. Percer les trous et installer le support. Installer le filtre assécheur et l'ensemble indicateur d'humidité équipé d'un joint torique.

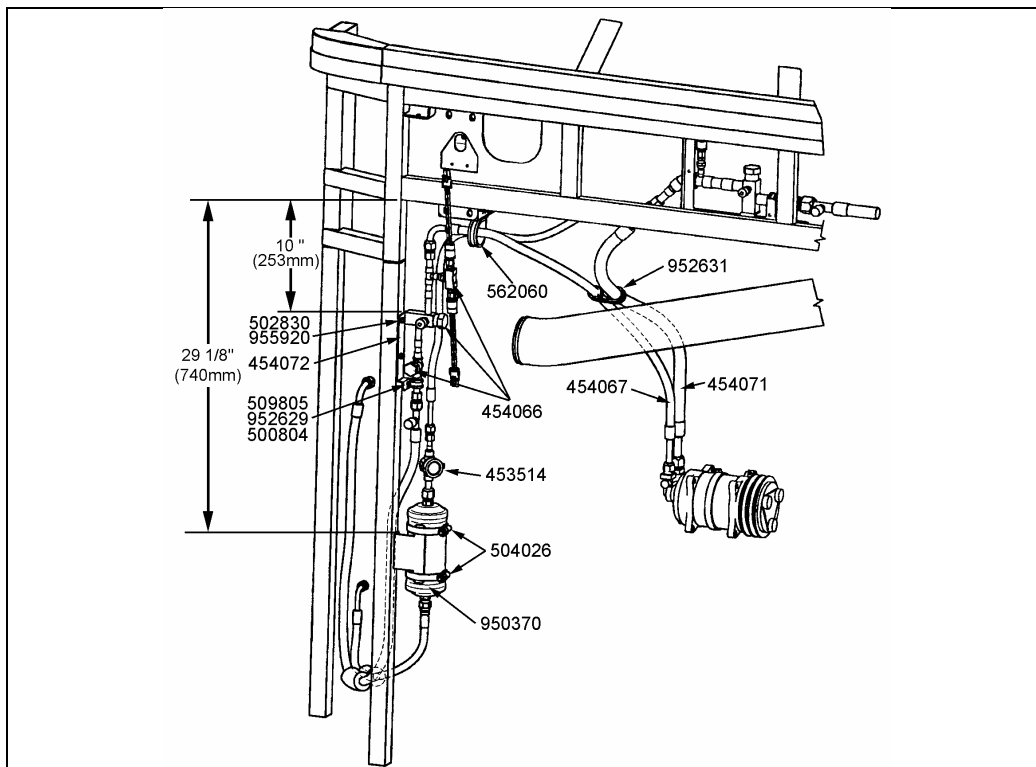


FIGURE 5 : ENSEMBLE ROBINET DE SERVICE HAUTE PRESSION ET FILTRE ASSÉCHEUR

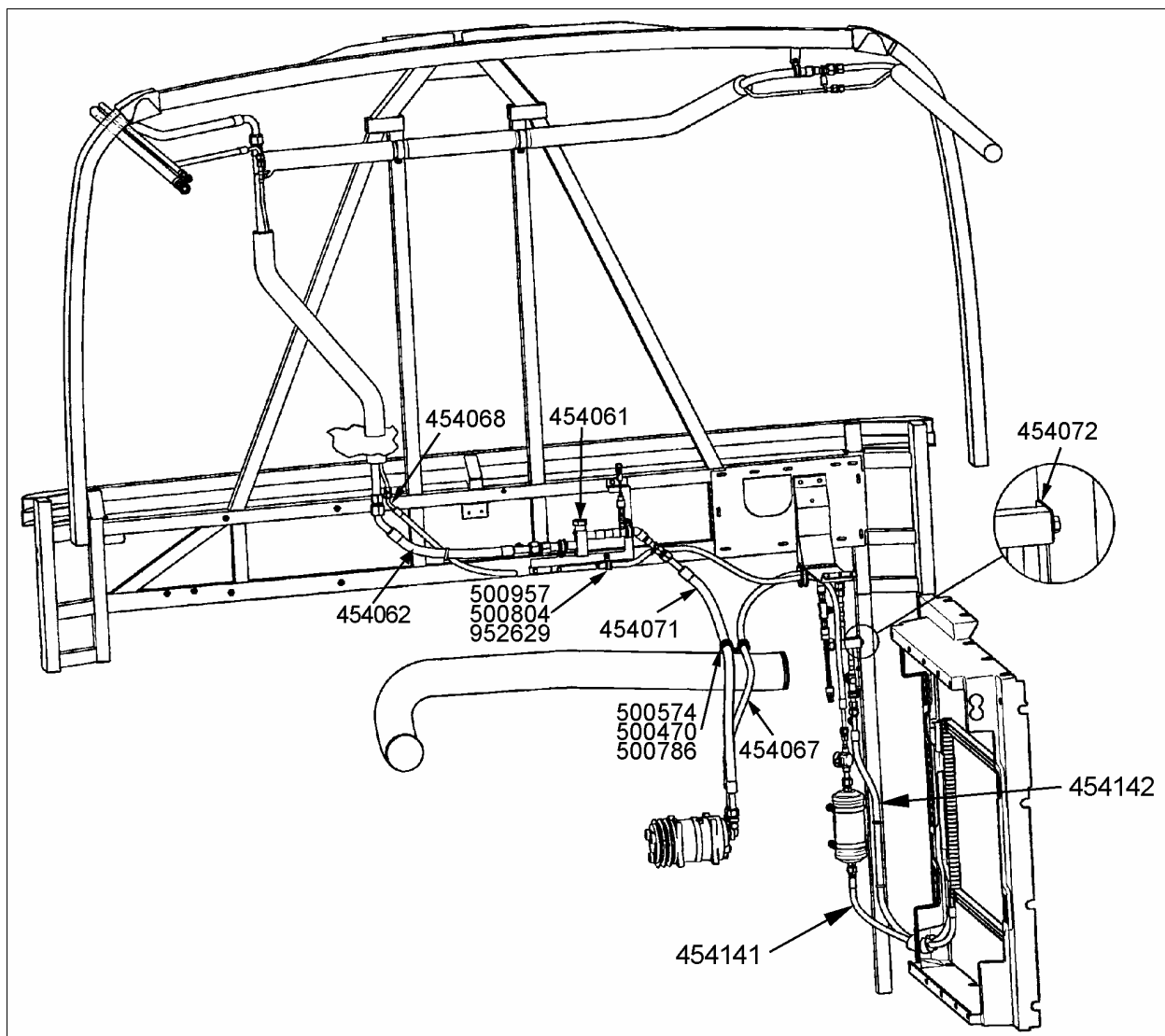


FIGURE 6 : VUE DE L'INSTALLATION – EN REGARDANT VERS L'ARRIÈRE À PARTIR DE L'INTÉRIEUR DU VÉHICULE

12. Installer et fixer les boyaux.
13. Installer les fils électriques du compresseur et les connecter avec le montage du compresseur (voir la figure 2). En raison de la longueur des fils, il se peut que les manostats haute pression doivent être inversés. Si les fils sont mal connectés, le ventilateur passera immédiatement en haute vitesse au démarrage.
14. Pressuriser le système à 150 lbs/po<sup>2</sup> et vérifier la présence de fuites à l'aide d'eau savonneuse.
15. Utiliser une pompe à vide et charger le système avec 5,5 lbs de 134a et 220 ml d'huile PAG (Prévost #950382), à la température de la pièce. L'indicateur d'humidité devrait indiquer entre ¾ et plein.

**Attention :** N'utiliser que de l'huile PAG dans ce compresseur. **NE PAS MÉLANGER LES HUILES PAG, POE OU MINÉRALES!**

16. Faire fonctionner le système sous forte charge pendant au moins 20 minutes.

**Avertissement :** La garantie du compresseur sera annulée si vous remplissez le compresseur d'huile POE ou d'huile minérale.