

REPLACEMENT DE LA LAMPE VEILLEUSE DU CABINET D'AISANCES OU DE LA LAMPE D'ÉCLAIRAGE DE LA POUBELLE

MATÉRIEL

L'ensemble #066401 inclut les pièces suivantes :

Pièce No	Description	Qté
328226	Plaque, lampe veilleuse	1
5001440	Vis, #8 X ½	1
500640	Vis, #6 X ¾	2
563460	Lampe veilleuse	1
IS-04094	Instruction Sheet	1
FI-04094	Feuille d'instructions	1

L'ensemble #066480 inclut les pièces suivantes :

Pièce No	Description	Qté
328227	Plaque, lampe d'éclairage de la poubelle	1
500640	Vis, #6 X ¾	2
504106	Rivet pop	2
563460	Lampe veilleuse	1
IS-04094	Instruction Sheet	1
FI-04094	Feuille d'instructions	1

MARCHE À SUIVRE

AVERTISSEMENT

Stationner le véhicule de façon sécuritaire, appliquer le frein de stationnement, arrêter le moteur, placer l'(es) interrupteur(s) principal(aux) à la position ARRÊT (OFF) avant de travailler sur le véhicule.

LAMPE VEILLEUSE DU CABINET D'AISANCES

1. Enlever la lampe actuelle ainsi que la plaque de montage en acier inoxydable.
2. Effectuer l'installation selon la figure 1.

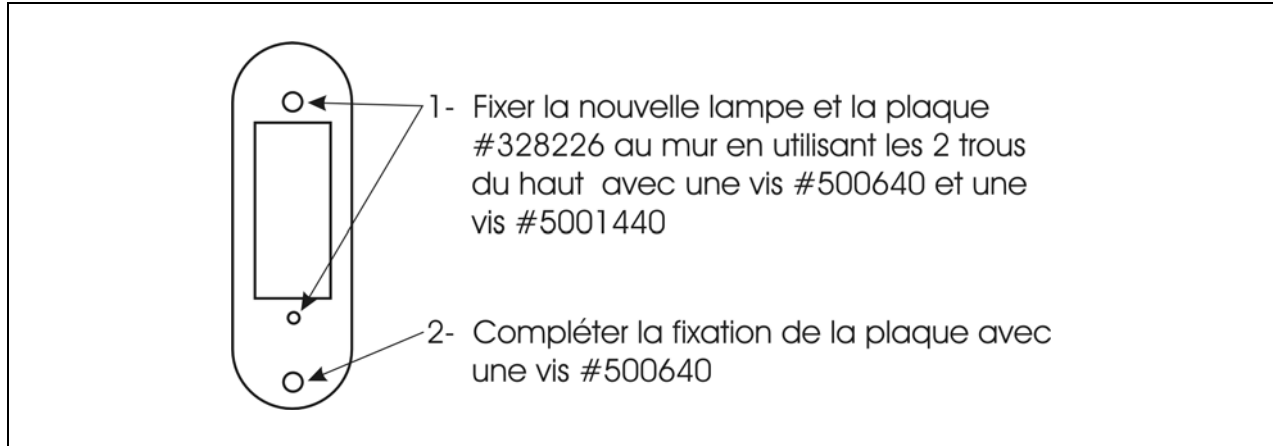


FIGURE 1: INSTALLATION DE LA LAMPE VEILLEUSE DU CABINET D'AISANCES

LAMPE D'ÉCLAIRAGE DE LA POUBELLE

1. Enlever la lampe actuelle.
2. Effectuer l'installation selon la figure 2.

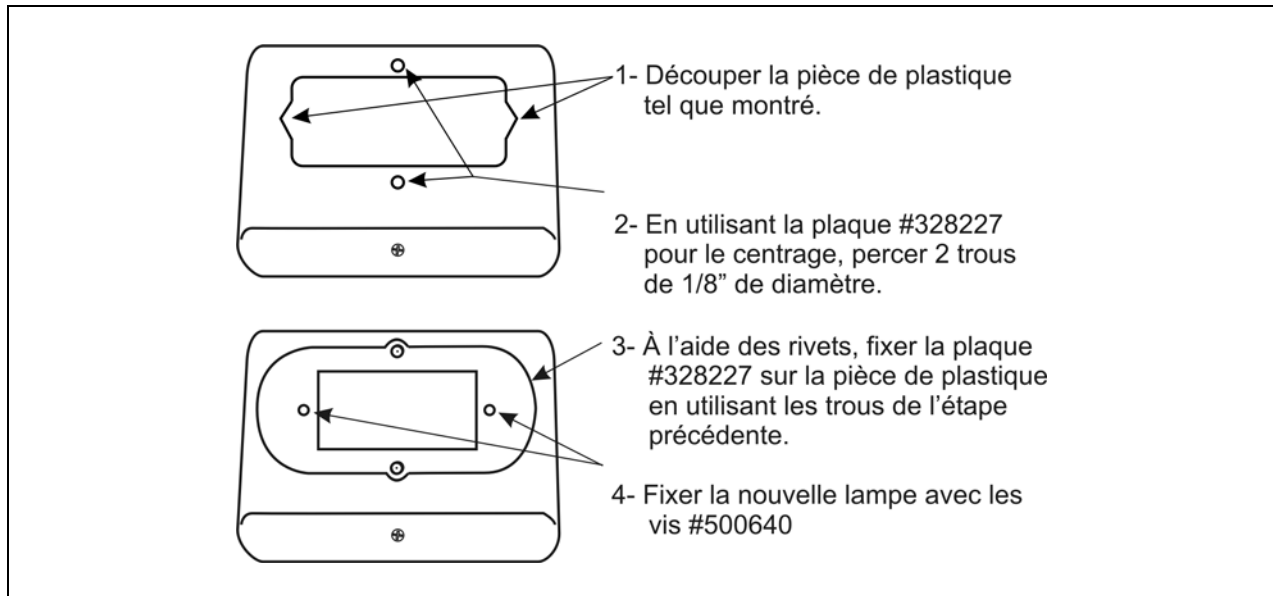


FIGURE 2: INSTALLATION DE LA LAMPE D'ÉCLAIRAGE DE LA POUBELLE