

CAS SPECIFIQUES

- 1 Le chewing-gum ne peut être enlevé que s'il est préalablement refroidi et durci à l'aide d'un spray azote.
- 2 La colle peut être généralement ôtée avec du White Spirit, qu'il faut ensuite rincer avec précaution en utilisant un détergent dilué.
- 3 Utiliser un détergent alcalin pour enlever les tâches de graisse ou de nourriture (ketchup, soda,..)

FABRICANTS

| | | |
|---|--|---|
| Colgate Palmolive Institutional Product Division | Diversey Lever Taski | Henkel Ecolab Ecolab |
| Numéro gratuit : 800-432-8226 www.colpalipd.com | Numéro gratuit : 800-831-9890 www.taski.com | Numéro gratuit : 800-451-7191 www.ecolab.com |

ENTRETIEN

pH

| | | |
|----------|----------------|------|
| Décapage | Décapant | ≥ 12 |
| | Décapant à sec | > 10 |

| | | |
|-----------|-----------------|---|
| Nettoyage | Spray Nettoyant | 8 |
|-----------|-----------------|---|

| | | |
|------------|-------------------------------------|---------|
| Détergence | Détergent neutre | 8.5 - 9 |
| | Détergent alcalin | ≥ 9 |
| | Détergent Traces caoutchouc | ≥ 12 |
| | Détergent Désinfectant | 10 |
| | Détergent Redispersible Fort trafic | 4.5 |

TARABUS

GUIDE ENTRETIEN



Les revêtements de sols TARABUS ont été spécialement étudiés pour répondre aux exigences du marché des bus et autocars telles que la durabilité, la glissance, la facilité d'entretien et la résistance aux agents agressifs.

Afin d'assurer au revêtement de sol TARABUS une durée de vie optimale, il est indispensable de procéder à un entretien régulier et adapté.

ENTRETIEN REGULIER

- 1 Equipement :**
 - Aspirateur industriel ou balai
 - Autolaveuse ou serpillière
- 2 Procédure :**
 - Enlever la poussière et les débris à l'aide d'un aspirateur industriel ;
 - Laver le sol à l'aide d'une autolaveuse ou d'une serpillière en utilisant un détergent neutre ;
 - La dilution du détergent doit être faite selon les recommandations du fabricant ;
 - Afin d'éliminer toute trace de détergent, il est conseillé de rincer à l'eau claire.
- 3 Fréquence :**
 - Plusieurs fois par semaine en fonction du trafic.

ENTRETIEN INTENSIF

- 1 Equipement :**
 - Aspirateur industriel ou balai
 - Autolaveuse ou serpillière
 - Balai brosse, monobrosse ou rotocleaner
 - Raclette
- 2 Procédure :**
 - Enlever la poussière et les débris à l'aide d'un aspirateur industriel ;
 - Laver le sol en utilisant une brosse manuelle, un rotocleaner type "Rotowash*" ou une monobrosse (450 tr/mn avec disque bleu ou vert) avec un détergent alcalin.
 - La dilution du détergent doit être faite selon les recommandations du fabricant ;
 - Afin d'éliminer toute trace de détergent, rincer à grande eau ;
 - Récupération de l'eau de lavage avec une raclette, un balai-éponge humide ou un aspirateur à eau.
- 3 Fréquence :**
 - Au minimum une fois par mois ou plus suivant le trafic.

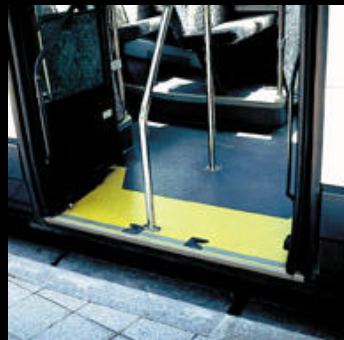
A EVITER !

- 1** L'utilisation d'une brosse rotative ou d'une monobrosse avec un disque abrasif dont la vitesse de rotation est supérieure à 450 tr/mn ;
- 2** L'utilisation de solvants.
- 3** Les décapants industriels doivent être testés sur des petites surfaces avant utilisation pour éviter ainsi tout risque de détérioration.
- 4** Laisser des traces de détergents sur le revêtement de sol.
- 5** La métallisation : cette technique ne doit pas être utilisée dans le nettoyage des revêtements de sols utilisés dans les bus, car elle diminue leurs propriétés antidérapantes.
- 6** L'utilisation d'un jet d'eau à haute pression.

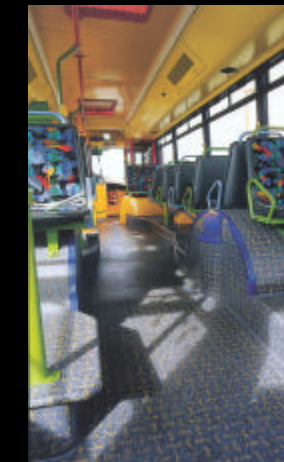
RECOMMANDATIONS

- 1** Les produits TARABUS sont insensibles aux acides et bases dilués à l'exclusion des solvants du PVC plastifié.
- 2** Pour enlever les tâches, seuls l'alcool et l'essence C peuvent être utilisés, ainsi que les produits suivants : "Write Off" de CERTIFIED LABORATORIES* ou "Grafforange" de MC2 CHIMIE-DERCAM*.
- 3** Bien rincer le revêtement à l'eau claire. Les résidus de détergent peuvent remettre en cause l'antidérapance du revêtement de sol.

*La liste des distributeurs locaux est disponible sur demande.



Les revêtements de sol TARABUS ont été conçus pour résister aux plus fortes sollicitations et donnent satisfaction dans des milliers de véhicules dans le monde entier !



L'entretien des revêtements de sol TARABUS est facile et économique !

